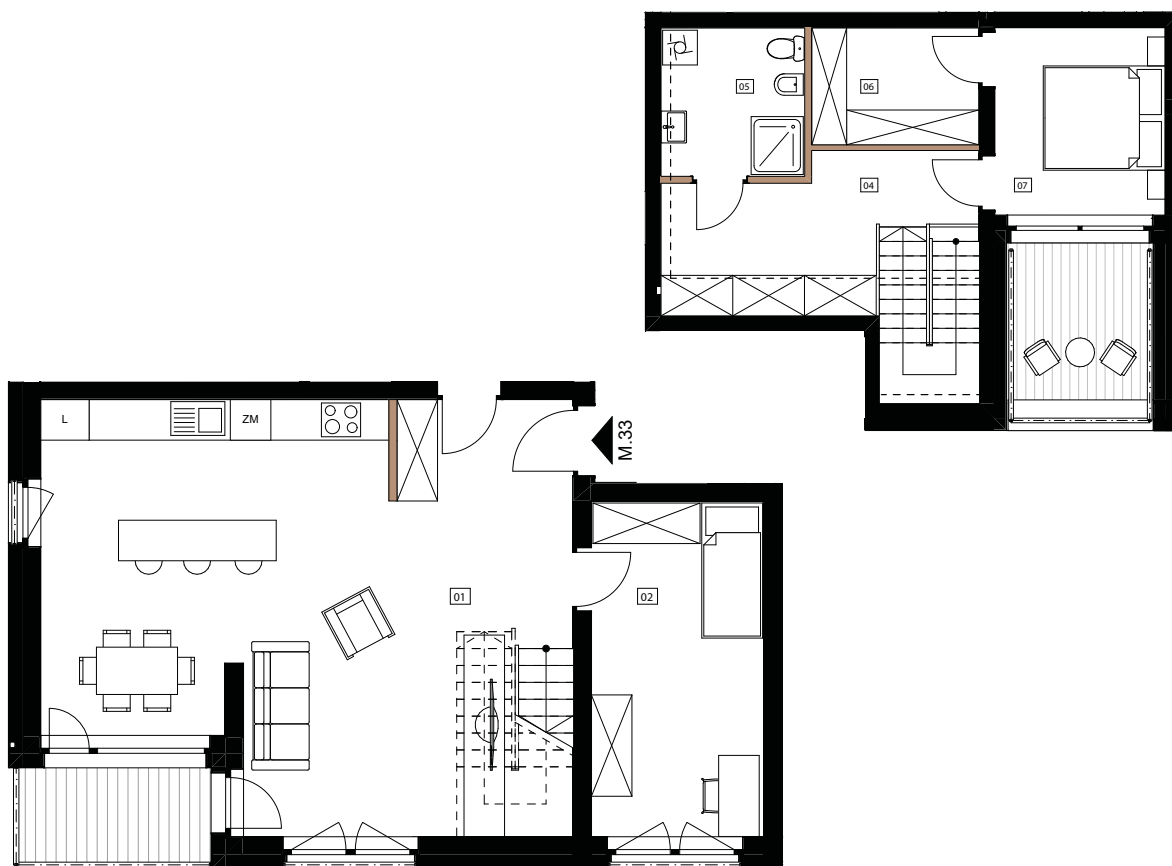
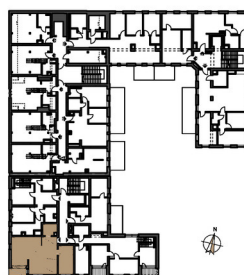


**Piętro 2**
Lokal mieszkalny **M 33**

- Ścianki stałe bez możliwości demontażu
- Ścianki działowe z możliwością demontażu

W RAMACH CENY INDYWIDUALNA KONCEPCJA ARANŻACJI Z ARCHITEKTEM WNĘTRZ**UWAGI:**

- Pomiary powierzchni wykonano wg normy PN-ISO 98 36:2015-12 /w świetle ścian z tynkiem/
- Karta katalogowa została wykonana na podstawie projektu budowlanego. W trakcie budowy mogą wystąpić niewielkie różnice wymiarów, powierzchni oraz przyborów sanitarnych.
- Pokazane na rysunku wyposażenie (meble, sprzęt AGD, wyposażenie sanitarne) jest przykładowe i ma na celu ułatwienie Klientowi aranżacji lokalu. Nie jest przedmiotem oferty i umowy sprzedaży lokalu.



M 33		pow. m ²
01	Salon z aneksem	45,93
02	Pokój	12,57
03	Łazienka	4,37
04	Komunikacja	12,25
05	Łazienka	6,21
06	Garderoba	5,97
07	Sypialnia	9,48
razem		96,78
	Loggia	4,50
	Taras	8,22

APARTAMENTY KLASY PREMIUM W SAMYM SERCU ŚLĄSKA.APARTAMENTY
KRÓLEWSKIEJ HUTY