

lokal mieszkalny

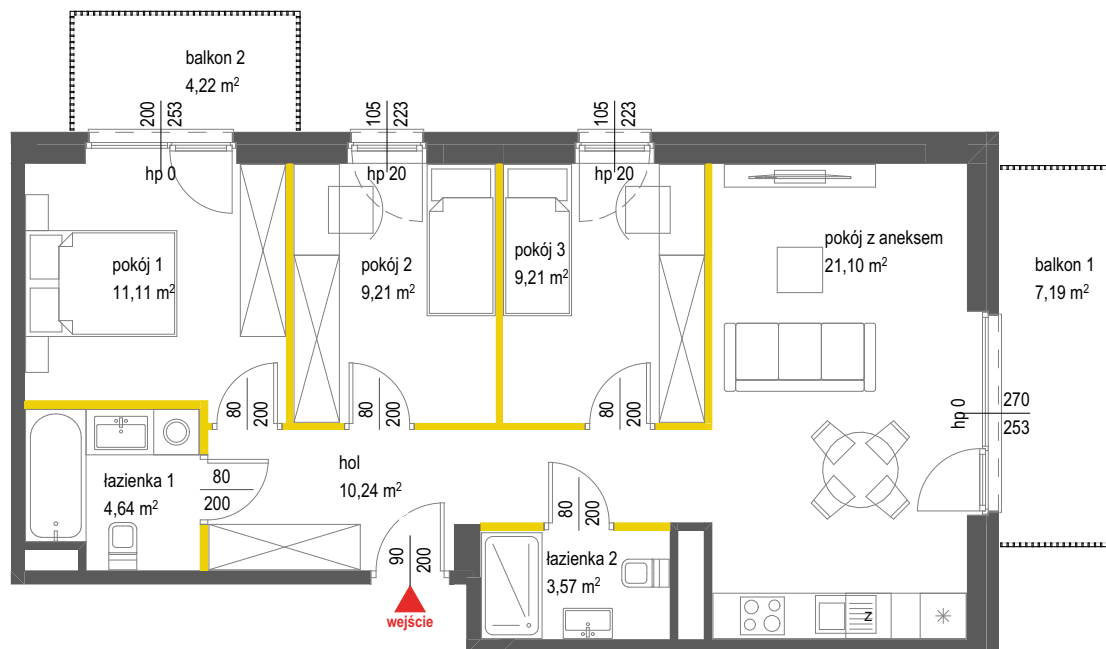
karta informacyjna inwestycji



NEO

NOVA OCHOTA 6

data sporządzenia karty 27.11.2024



LEGENDA

- ścianki działowe nadające się do demontażu
- ściany i obudowy pionów instalacyjnych

Występujące typy balustrad balkonowych:

- balustrada zewnętrzna- tralki
- *wysokość balustrady min. 110 cm od wykończonej posadzki

przegroda balkonowa wykonana z płyty HPL



ŁOPUSZAŃSKA 235

Powierzchnia lokalu obliczona została zgodnie z Polską Normą PN-ISO 9836:2015-12, powołaną w rozporządzeniu Ministra Transportu, Budownictwa i Gospodarki Morskiej z dnia 11 września 2020 roku w sprawie szczegółowego zakresu i formy projektu budowlanego. Powierzchnia rozliczeniowa lokalu, uwzględniająca powierzchnię pod ściankami działowymi, służy do ustalenia ceny sprzedaży. Powierzchnia użytkowa lokalu służy do celów ewidencyjnych i wyczystkowych. Instalacja wodna i kanalizacyjna doprowadzona do kuchni, łazienki i WC, zakończona korkami, nie schowana w ścianach. Rozprowadzenie instalacji pod przybory leży po stronie Nabywcy. Meble, biały montaż oraz drzwi wewnętrzne nie stanowią elementu wyposażenia lokalu. Deweloper zastrzega sobie możliwość wprowadzenia niewielkich zmian w dalszym etapie inwestycji. Przedstawiona aranżacja lokalu jest przykładowa. Wymiary okienne podane są w świetle muru od strony zewnętrznej.

LOKAL NR 98

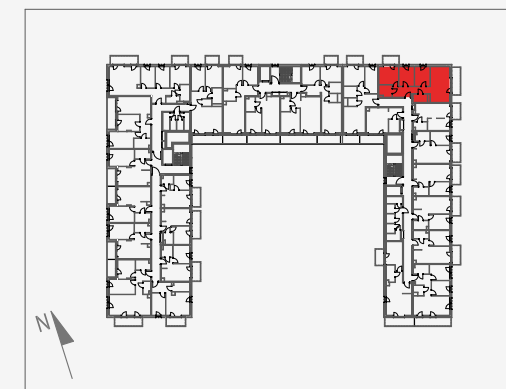
| | |
|----------------------------|----------------------|
| PIĘTRO | 1 |
| POKOJE | 4 |
| KLATKA | C |
| POWIERZCHNIA ROZLICZENIOWA | 71,14 m ² |
| POWIERZCHNIA UŻYTKOWA | 69,08 m ² |

| | |
|-----------------|----------------------|
| hol | 10,24 m ² |
| pokój z aneksem | 21,10 m ² |
| pokój 1 | 11,11 m ² |
| pokój 2 | 9,21 m ² |
| pokój 3 | 9,21 m ² |
| łazienka 1 | 4,64 m ² |
| łazienka 2 | 3,57 m ² |

POWIERZCHNIA POD ŚCIANKAMI
DZIAŁOWYMI 2,06 m²

| | |
|----------|---------------------|
| balkon 1 | 7,19 m ² |
| balkon 2 | 4,22 m ² |

POŁOŻENIE LOKALU W BUDYNKU



MIESZKANIA POWTARZALNE: 108, 118, 128, 138

BIURO SPRZEDAŻY

☎ 22 228 66 80