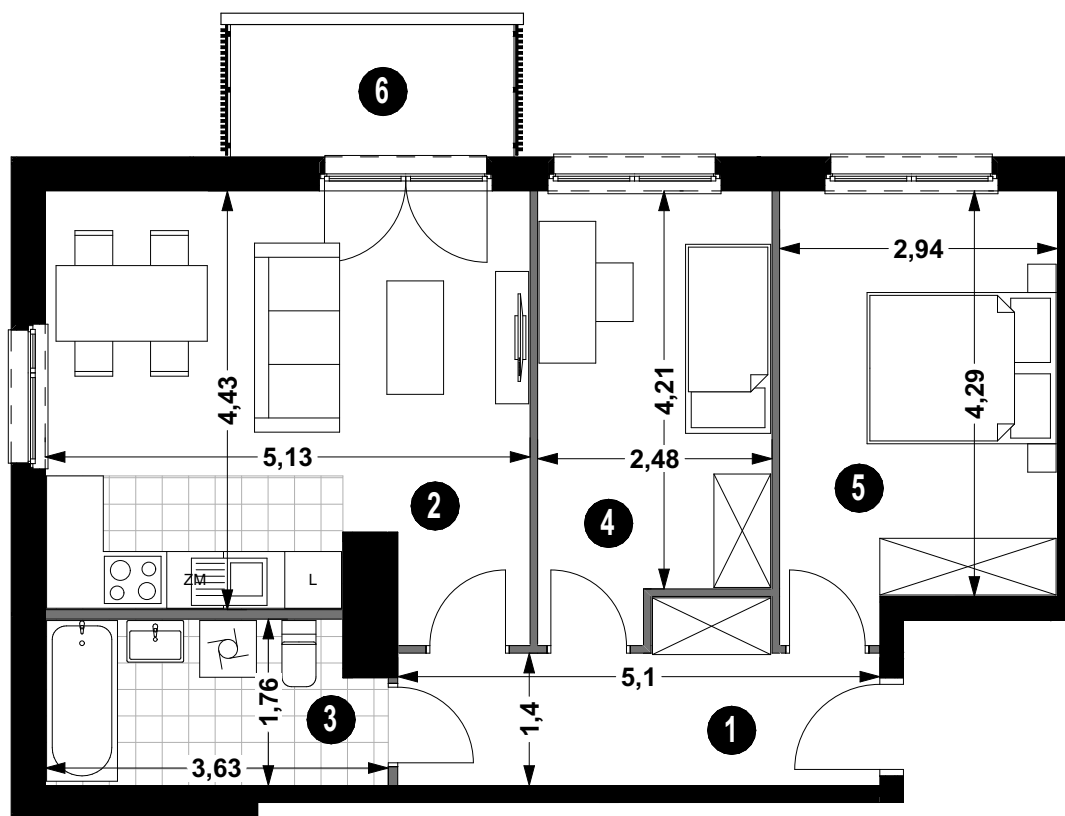


BUDYNEK **3A**

MIESZKANIE NR **3/19**

PIĘTRO **2**

POWIERZCHNIA **61,05m<sup>2</sup>**

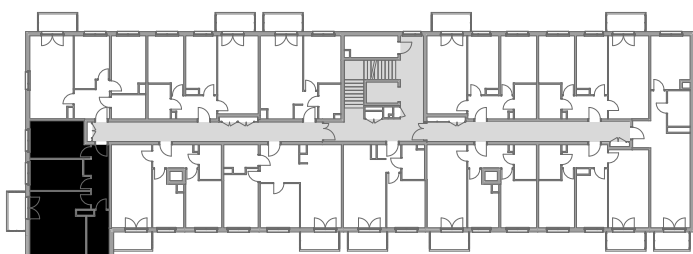


**3/19**

1 PRZEDPOKÓJ	7,91 m <sup>2</sup>
2 P.DZIENNY Z ANEKSEM	22,78 m <sup>2</sup>
3 ŁAZIENKA	6,09 m <sup>2</sup>
4 POKÓJ	11,11 m <sup>2</sup>
5 POKÓJ	13,16 m <sup>2</sup>
6 BALKON	4,20 m <sup>2</sup>

**POW. UŻYTKOWA 61,05 m<sup>2</sup>**

— ŚCIANA DZIAŁOWA  
— ŚCIANA KONSTRUKCYJNA I OSŁONOWA



Projekt:

AP SZCZEPANIAK

