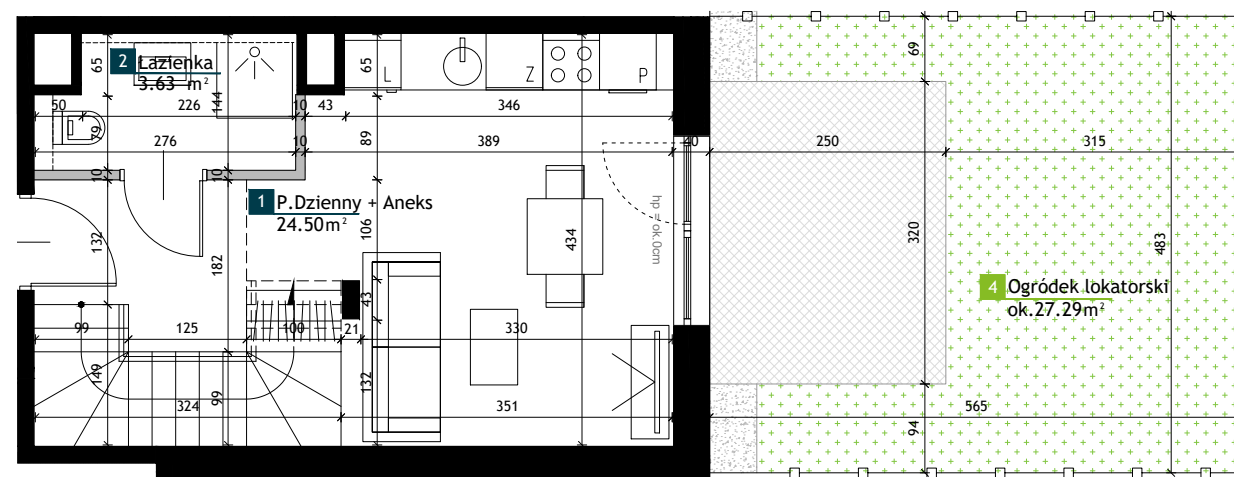
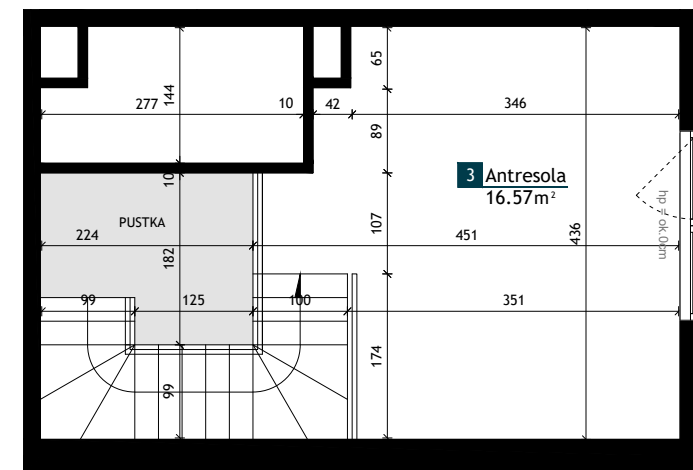




**PARTER**



**ANTRESOLA**

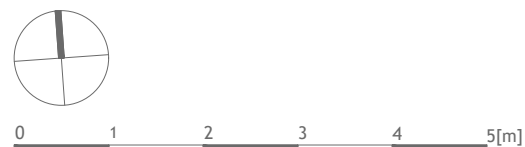


**NUMER LOKALU**

**BA0002**

Typ Lokalu	1 - pokojowe z antresolą
Budynek	B1
Klatka	A
Piętro	Parter + Antresola
Wysokość pom.	ok. 2,77 m
Wysokość pustki	ok. 5,92 m

1	P.Dzienny + Aneks	24.50 m <sup>2</sup>
2	Łazienka	3.63 m <sup>2</sup>
3	Antresola	16.57 m <sup>2</sup>
<b>Powierzchnia użytkowa</b>		<b>44.70 m<sup>2</sup></b>
4	Ogródek lokatorski	ok. 27.29 m <sup>2</sup>



**LEGENDA**

	Okno z górną kwaterą rozwierno-uchyłną, dół fix h=90cm 1-skrzydłowe / 1 skrzydło i 1 kwatera nieotwieralna		Ściany bez możliwości modyfikacji
	Drzwi balkonowe/tarasowe rozwierno-uchyłne 1-skrzydłowe / 1 skrzydło i 1 kwatera nieotwieralna		Ściany z możliwością modyfikacji
	Okno wysokie dwupoziomowe z drzwiami tarasowymi rozwierno-uchyłnymi i górnym szkleniem stałym 1-skrzydłowe / 1 skrzydło i 1 kwatera nieotwieralna		Strefa poprowadzenia podejść wodno-kanalizacyjnych
			Ogródek nad garażem podziemnym
			Ogródek na gruncie rodzimym
			Taras
			Opaska żwirowa

**UWAGI**

- Przedstawione urządzenia sanitarne i kuchenne, drzwi wewnątrzlokalowe, materiały wykończeniowe podłóg, okładziny ścienne, stopnie na tarasach oraz elementy aranżacji nie stanowią wyposażenia lokali mieszkalnych, a ich rozmieszczenie jest przykładowe.
- Powierzchnie użytkowe lokali mieszkalnych podano zgodnie z normą PN-ISO 9836:2022-07, z uwzględnieniem grubości tynku na ścianach. Powierzchnia użytkowa jest obliczana dla wymiarów budynku w stanie wykończonym na poziomie podłogi nie licząc listew podłogowych, progów itp. Powierzchnie pomieszczeń mogą ulec nieznacznej zmianie.
- Wymiary na rzucie mieszkania podano do warstw wykończeniowych. Realne wielkości pomierzone mogą się nieznacznie różnić od projektowanych, w zakresie zgodnym z warunkami robót budowlanych.
- Ostateczne wymiary powierzchni zostaną podane w dokumentacji powykonawczej. Pomiarów pod zakup mebli, urządzeń i wyposażenia należy dokonać z natury, po zakończeniu realizacji.
- Wysokość lokalu podano z uwzględnieniem warstw wykończeniowych posadzki /2cm/ oraz grubości tynku na suficie.
- Nawiew powietrza będzie odbywać się poprzez nawietrzaki ścienne lub okienne.
- Niedopuszczalna jest ingerencja w elementy nośne budynku, elewację budynku oraz ściany międzylokalowe.
- Przedstawione schody oraz balustrady wewnętrzne nie stanowią wyposażenia lokali mieszkalnych i docelowo są do wykonania w zakresie nabywcy.