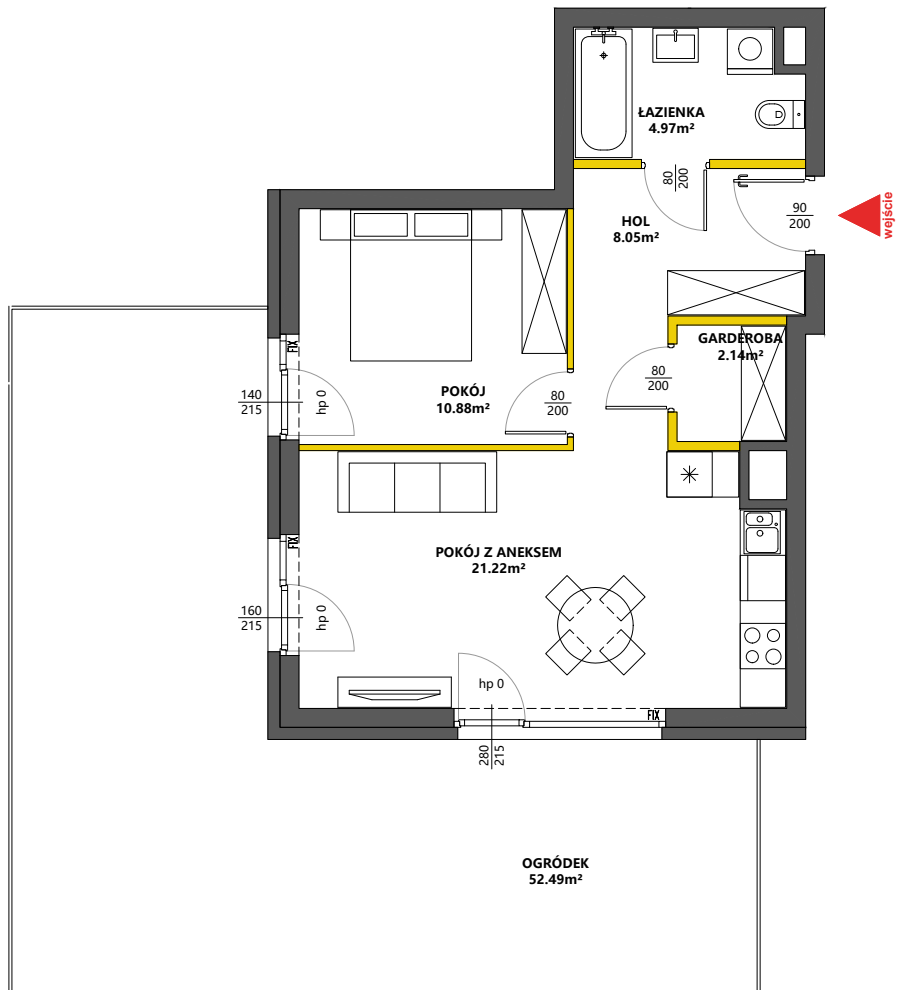


lokal mieszkalny

karta informacyjna inwestycji



LEGENDA

ścianki działowe nadające się do demontażu

ściany i obudowy pionów instalacyjnych

kanały instalacyjne obudowane



Powierzchnia lokalu obliczona została zgodnie z Polską Normą PN-ISO 9836:2015-12, powołaną w rozporządzeniu Ministra Rozwoju z dnia 11 września 2020 roku w sprawie szczegółowego zakresu i formy projektu budowlanego. Powierzchnia rozliczeniowa lokalu, uwzględniająca powierzchnię pod ściankami działowymi, służy do ustalenia ceny sprzedaży. Powierzchnia użytkowa lokalu służy do celów ewidencyjnych i wyczystoksięgowych. Instalacja wodna i kanalizacyjna doprowadzona do kuchni, łazienki i WC, zakończona korkami, nie schowana w ścianach. Rozprowadzenie instalacji pod przybory leży po stronie Nabywcy. Meble, biały montaż oraz drzwi wewnętrzne nie stanowią elementu wyposażenia lokalu. Deweloper zastrzega sobie możliwość wprowadzenia niewielkich zmian w dalszym etapie inwestycji. Przedstawiona aranżacja lokalu jest przykładowa. Wymiary okienne podane są w świetle muru od strony zewnętrznej.

VICTORIA DOM

METRO 13
art

data sporządzenia karty: 21.05.2024

LOKAL NR 45

PIĘTRO 0
POKOJE 2
KLATKA B

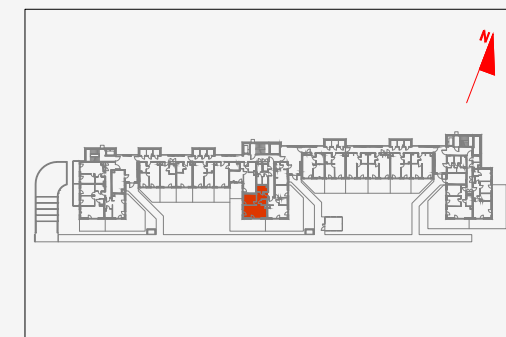
POWIERZCHNIA ROZLICZENIOWA 49.06m²
POWIERZCHNIA UŻYTKOWA 47.26m²

HOL 8.05m²
POKÓJ Z ANEKSEM 21.22m²
POKÓJ 10.88m²
GARDEROBA 2.14m²
ŁAZIENKA 4.97m²

POWIERZCHNIA POD
ŚCIANKAMI DZIAŁOWYMI
NADAJĄCYMI SIĘ DO DEMONTAŻU 1.80m²

OGRÓDEK 52.49m²

POŁOŻENIE LOKALU W BUDYNKU



MIESZKANIE POWTARZALNE: -

Adres inwestycji: Warszawa, ul. Żupnicza

BIURO SPRZEDAŻY

22 12 39 600