

**BUDYNEK A5****II Piętro  
Mieszkanie 3 - pokojowe**

1. Przedpokój	6,34 m <sup>2</sup>
2. Łazienka	4,01 m <sup>2</sup>
3. Salon + aneks kuch.	24,48 m <sup>2</sup>
4. Sypialnia	10,20 m <sup>2</sup>
5. Pokój	9,98 m <sup>2</sup>

**Pow. mieszkalna 55,01 m<sup>2</sup>**6. Balkon 4,45 m<sup>2</sup>**INFORMACJA**

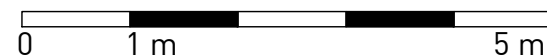
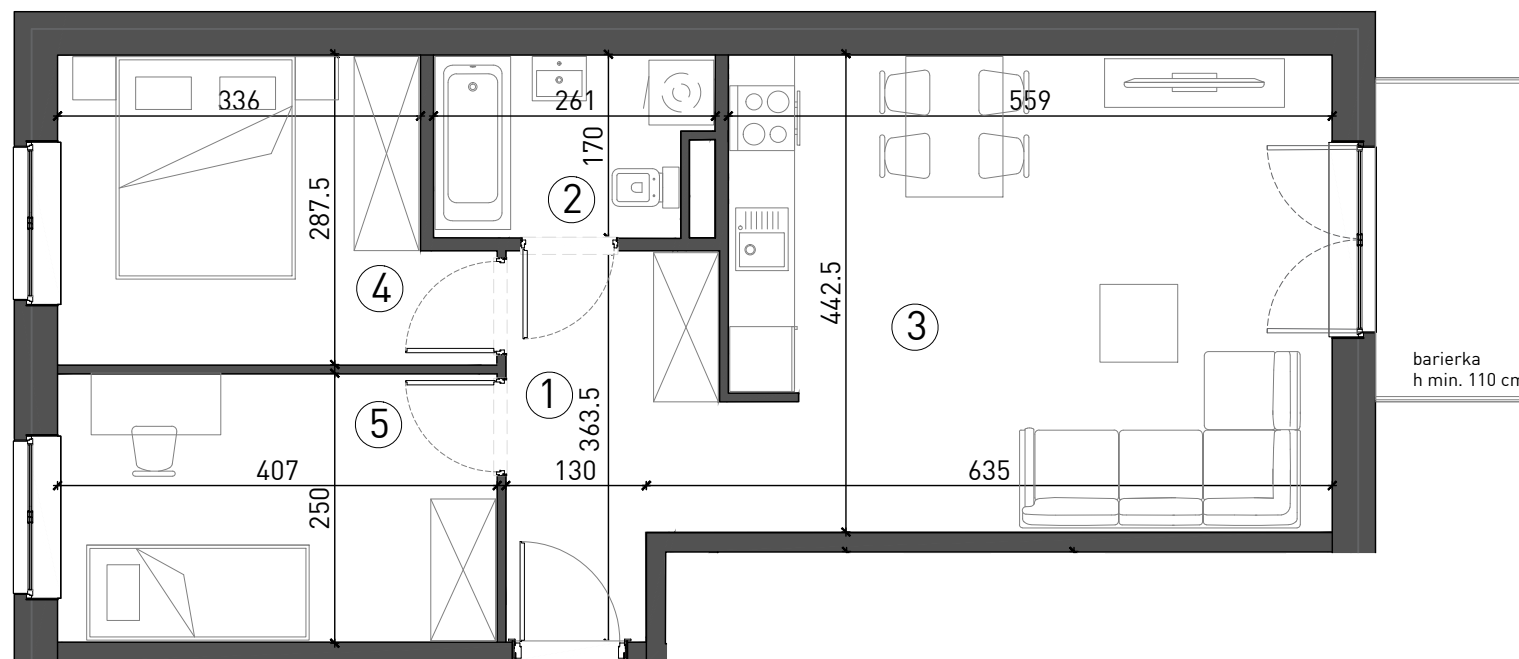
Rzut ma charakter informacyjny i nie stanowi oferty w rozumieniu handlowym i Kodeksu Cywilnego. Przedstawiona aranżacja mieszkania, rozmieszczenia mebli i elementów wyposażenia jest przykładowa. Rzeczywista powierzchnia mieszkania zostanie obliczona na podstawie obmiaru powykonawczego zgodnie z zawartą umową deweloperską. Wizualizacje stanowią element poglądowy. Kolorystyka, elementy bryły budynku oraz elewacja mogą ulec zmianie. **Wymiary projektowe orientacyjne bez uwzględnienia grubości tynków ścian wewnętrznych mieszkania.**

**DEWELOPER**

tel. 502 122 330

e-mail: [sprzedaz@arkop.com.pl](mailto:sprzedaz@arkop.com.pl)[www.arkop-dweloper.pl](http://www.arkop-dweloper.pl)

ul. Jerzmanowska 18 54-530 Wrocław

**ARCHITEKT****chillhouse**ul. Szewska 75/77  
50-121 Wrocławbiuro@chillhouse.pl  
[www.chillhouse.pl](http://www.chillhouse.pl)**SCHEMAT OSIEDLA****RZUT KONDYGNACJI**