



BUDYNEK MIESZKALNY WIELORODZINNY

ul. Poematu, Warszawa - Wawer
dz. nr 66/2, 63/5 obręb nr 3-12-99

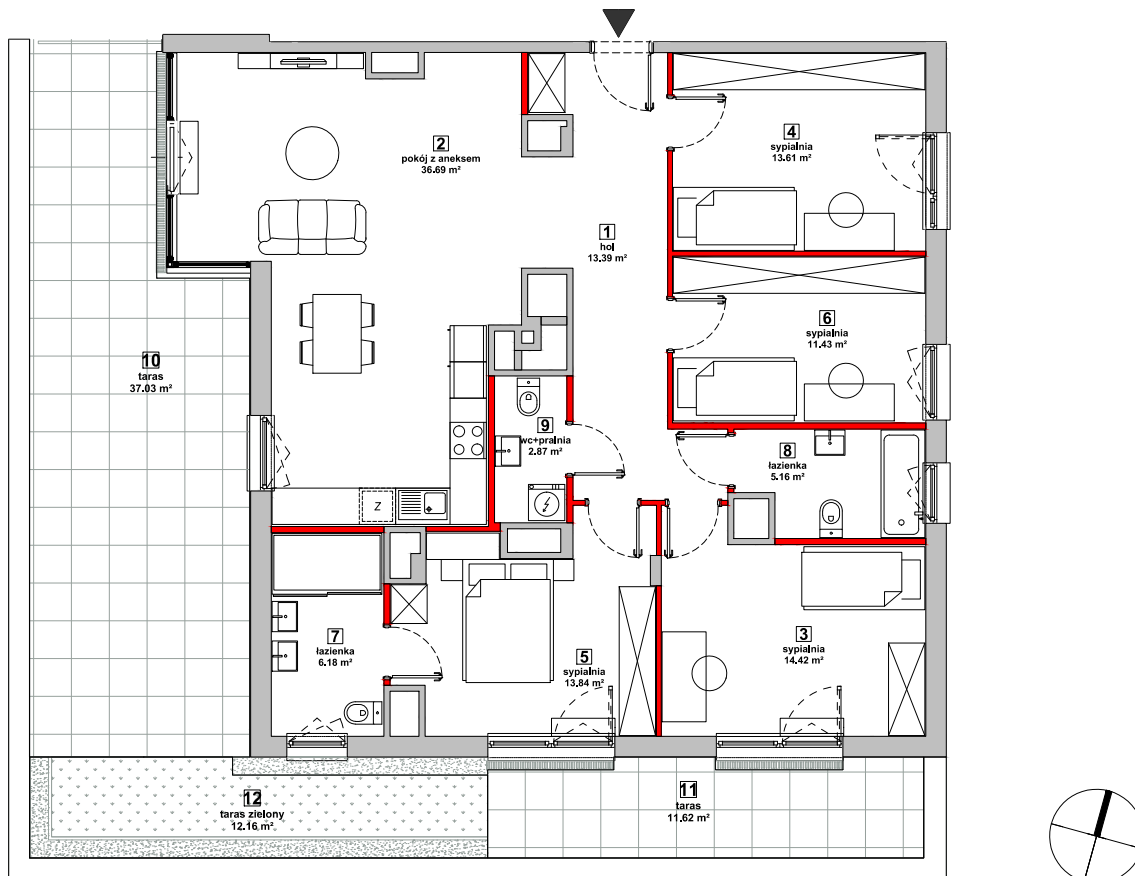


www.osiedlepoematu.pl

e-mail: bsmwarszawa@atal.pl

telefon: (+48) 22 614 15 13

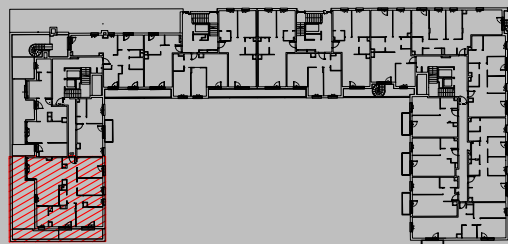
ATAL S.A. Biuro Sprzedaży Mieszkań, 03-531 Warszawa, ul. Płosa 3 lok. U1



MIESZKANIE P9.01.5.51 PIĘTRO 5

1	HOL	13.39m ²
2	POKÓJ Z ANEKSEM	36.69m ²
3	SYPALNIA	14.42m ²
4	SYPALNIA	13.61m ²
5	SYPALNIA	13.84m ²
6	SYPALNIA	11.43m ²
7	ŁAZIENKA	6.18m ²
8	ŁAZIENKA	5.16m ²
9	WC+PRALNIA	2.87m ²
POWIERZCHNIA UŻYTKOWA		117.59m²
10	TARAS	37.03m ²
11	TARAS	11.62m ²
12	TARAS ZIELONY	12.16m ²

 ŚCIANKI DZIAŁOWE MOŻLIWE DO DEMONTAŻU/WYBURZENIA



1. Wymiary pomieszczeń, lokalizację przyborów sanitarnych i inne podano na podstawie projektu budowlanego. W toku budowy mogą wystąpić różnice w stosunku do stanu wynikającego z projektu, wynikające ze specyfiki prac budowlanych.
2. Powierzchnia jest obliczona w świetle pionowych przegród w stanie wykończonym, przy uwzględnieniu tynków i okładzin o grubości 1,5cm, na poziomie podłogi bez uwzględnienia listew przypodłogowych, progów itp. Wymiary są podane w stanie bez wykończenia.
3. Powierzchnia użytkowa lokali określona jest na podstawie rozporządzenia Ministra Rozwoju w sprawie szczegółowego zakresu i formy projektu budowlanego z dnia 11 września 2020 r. oraz przy uwzględnieniu treści Polskiej Normy PN-ISO 9836:2015