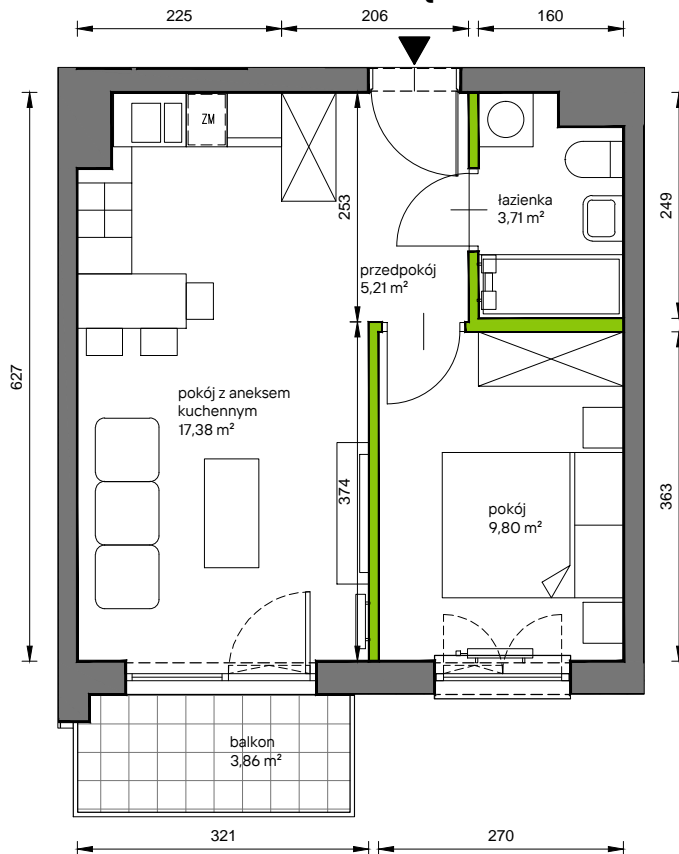


Słoneczne Miasteczko

nr B.008

Powierzchnia **36,10 m²**

Piętro 2



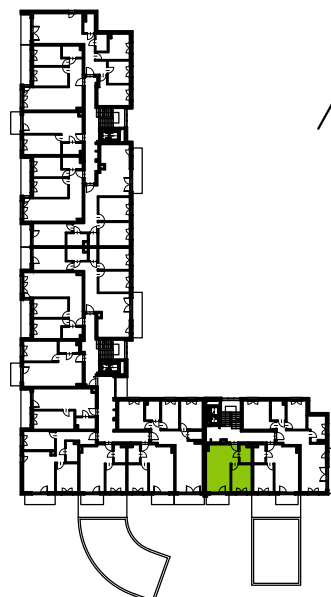
Aranżacja mieszkania jest przykładowa



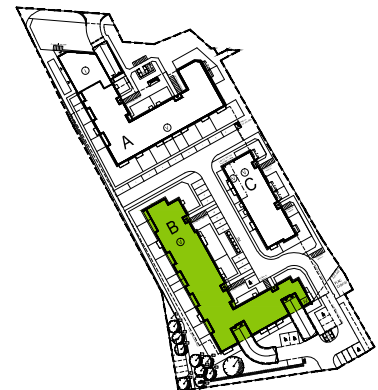
Powierzchnia **użytkowa**

przedpokój	5,21 m ²
łazienka	3,71 m ²
pokój z aneksem kuchennym	17,38 m ²
pokój	9,80 m ²
Razem	36,10 m²
+balkon	3,86 m ²

Rzut kondygnacji **Piętro 2**



Plan osiedla **Budynek B**



U nas nigdy nie płacisz za powierzchnię pod ścianami działowymi