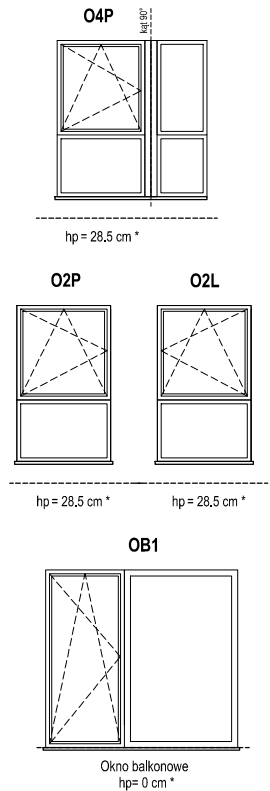
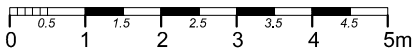
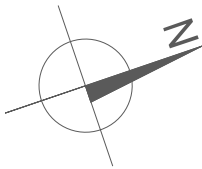


SCHEMAT OKIEN W WIDOKU OD ZEWNĄTRZ



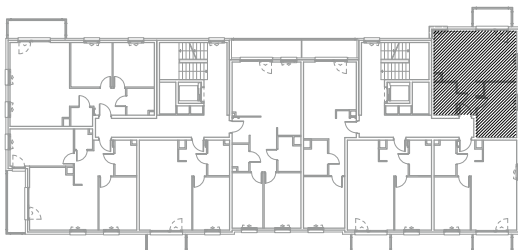
\* hp - wysokość parapetu mierzona od niewykończonego poziomu podłogi



ZADANIE III  
MIESZKANIE G.2.2.1  
POWIERZCHNIA 46.92 m<sup>2</sup>  
POZIOM 1 PIĘTRO

UWAGI:  
1. Powierzchnie mieszkań liczone wg. normy PN-ISO - 9836 : 1997 (tolerancja ±5cm)

RZUT BUDYNKU G



RZUT OSIEDLA

