

# BUDYNEK A5



## BOROWIECKA PARK

### Zestawienie Powierzchni:

1.1	przedsionek	5.39 m <sup>2</sup>
1.2	wc	1.68 m <sup>2</sup>
1.3	schody	1.78 m <sup>2</sup>
1.4	salon z kuchnią	36.18 m <sup>2</sup>
1.5	pralnia + pom. tech	5.88 m <sup>2</sup>
1.6	garaż	17.73 m <sup>2</sup>
Razem		68.64 m <sup>2</sup>

Powierzchnia użytkowa 174,19 m<sup>2</sup>

Powierzchnia zabudowy 88,80 m<sup>2</sup>

Powierzchnia działki 353,00 m<sup>2</sup>

Powierzchnia ogródka 195,83 m<sup>2</sup>



PARTER

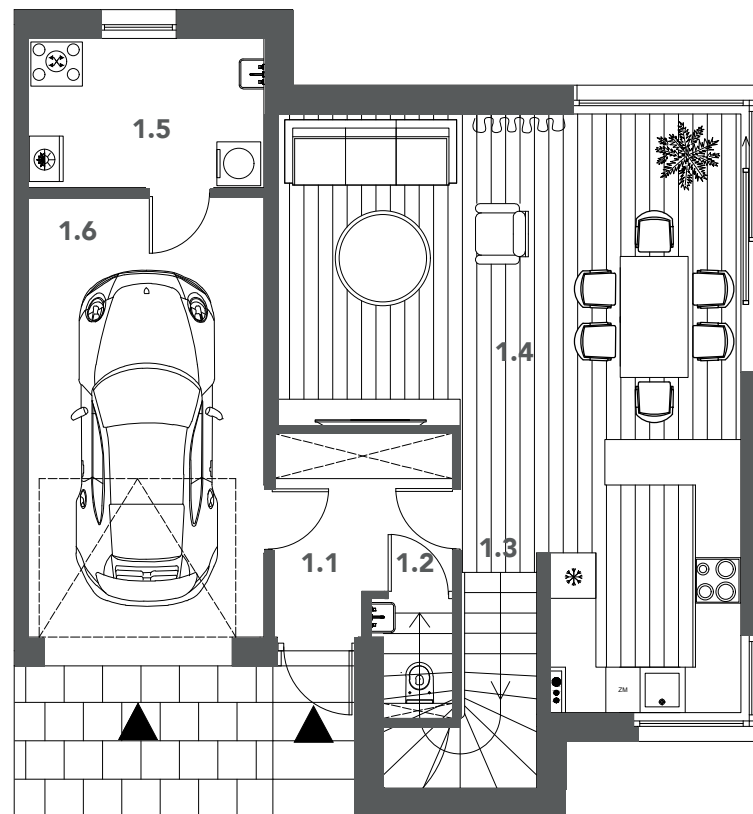


Powierzchnia  
174,19 m<sup>2</sup>



Własny  
ogródek

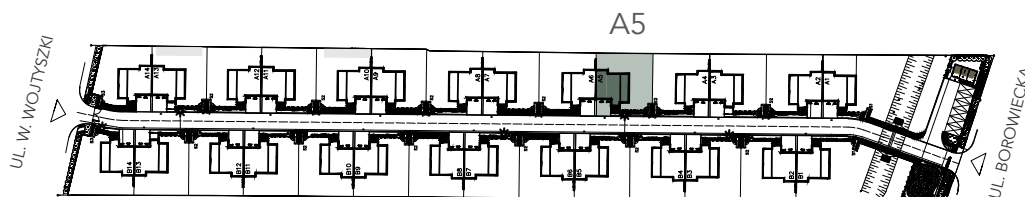
### Rzut Parteru



0m 1m 2m 5m



### Plan Osiedla



# BUDYNEK A5



## BOROWIECKA PARK

### Zestawienie Powierzchni:

2.1	hol	3.94 m <sup>2</sup>
2.2	łazienka	6.35 m <sup>2</sup>
2.3	pokój	14.24 m <sup>2</sup>
2.4	pokój	14.20 m <sup>2</sup>
2.5	pokój	16.28 m <sup>2</sup>
2.6	garderoba	6.62 m <sup>2</sup>
2.7	łazienka	7.30 m <sup>2</sup>
2.8	schody	4.87 m <sup>2</sup>
Razem		73.80 m <sup>2</sup>
2.9	balkon	2.90 m <sup>2</sup>

Powierzchnia użytkowa 174,19 m<sup>2</sup>

# 1 PIĘTRO

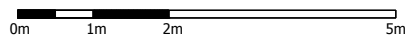
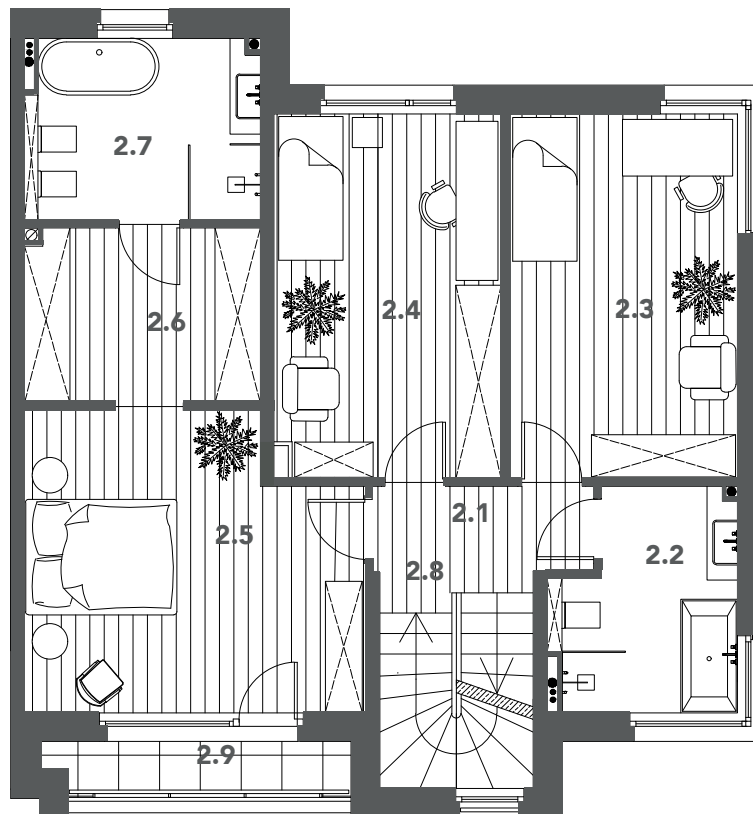


Powierzchnia  
174,19 m<sup>2</sup>

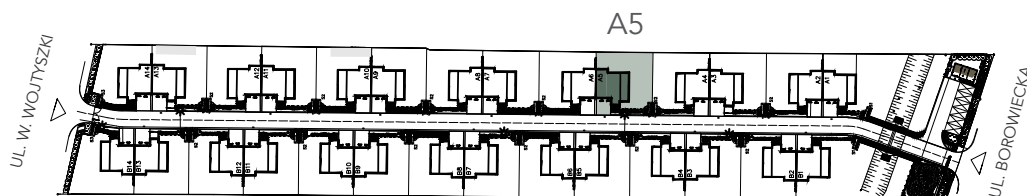


Własny  
ogródek

### Rzut Piętra



### Plan Osiedla



# BUDYNEK A5



## BOROWIECKA PARK

### Zestawienie Powierzchni:

3.1 studio	28,61 m <sup>2</sup>
3.2 schody	3,14 m <sup>2</sup>
Razem	31,75 m <sup>2</sup>
3.3 taras	18,40 m <sup>2</sup>
<hr/>	
Powierzchnia użytkowa	174,19 m <sup>2</sup>

# 2 PIĘTRO

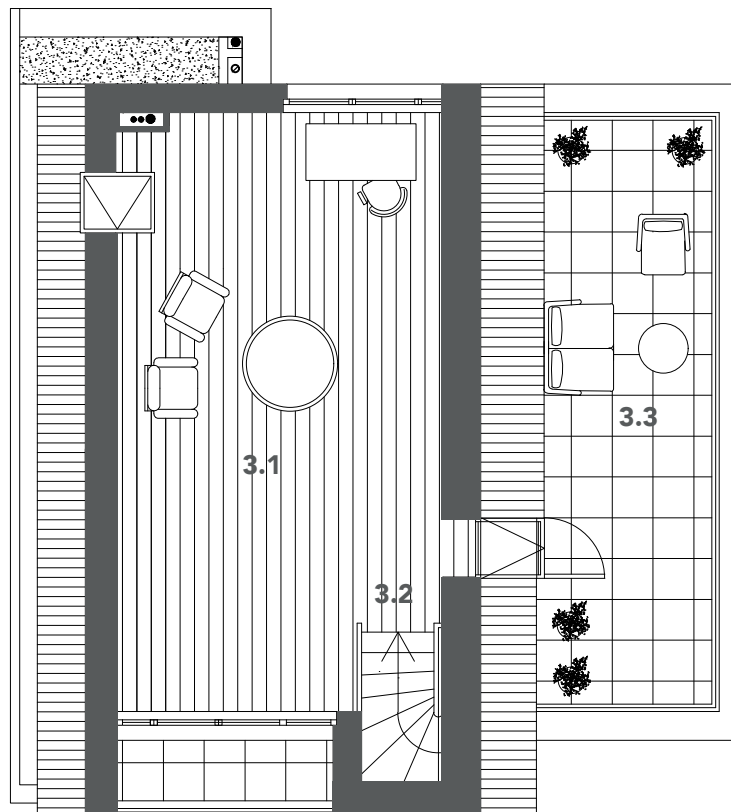


Powierzchnia  
174,19 m<sup>2</sup>



Własny  
ogródek

### Rzut Poddasza



0m 1m 2m 5m



### Plan Osiedla

