

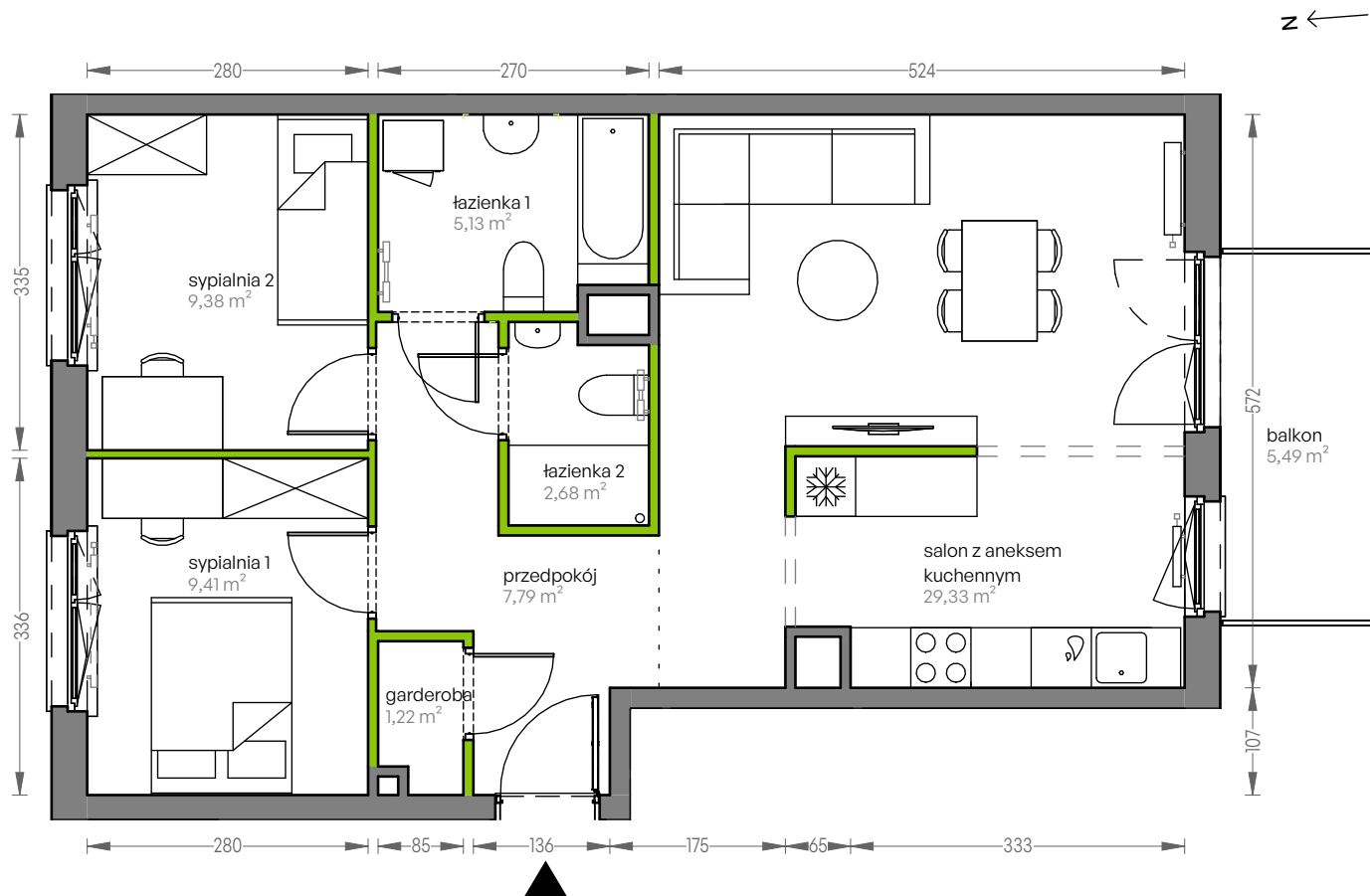
# CITY VIBE.

nr F.067



Powierzchnia **64,94 m<sup>2</sup>**

**Piętro 5**



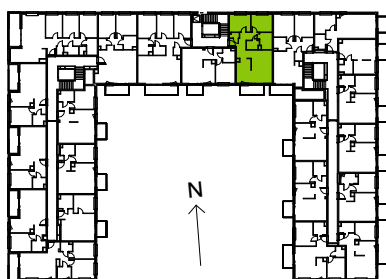
Aranżacja mieszkania jest przykładowa

## Powierzchnia użytkowa

salon z aneksem kuchennym	29,33 m <sup>2</sup>
przedpokój	7,79 m <sup>2</sup>
garderoba	1,22 m <sup>2</sup>
sypialnia 1	9,41 m <sup>2</sup>
sypialnia 2	9,38 m <sup>2</sup>
łazienka 1	5,13 m <sup>2</sup>
łazienka 2	2,68 m <sup>2</sup>
<b>Razem</b>	<b>64,94 m<sup>2</sup></b>
+ balkon	5,49 m <sup>2</sup>

U nas nigdy nie płacisz za powierzchnię pod ścianami działowymi

## Rzut kondygnacji Piętro 5



## Plan osiedla Budynek F

