



ODLEWNICZA APARTMENTS

 HAMMAK



METRYKA INWESTYCJI

Lokalizacja	ul. Odlewnicza, Kraków
Rodzaj inwestycji	osiedle 24 lokali
Rozpoczęcie budowy	10.2021
Zakończenie budowy	04.2023

↘ Lokal nr 32B



Karta apartamentu B

↳ Budynek 32

nr	funkcja pomieszczenia	pow. m2
----	-----------------------	---------

POZIOM 1 ↓

M.9.1	Wiatrołap	4.49
-------	-----------	------

M.9.2	Komunikacja	9.62
-------	-------------	------

M.9.3	Salon	36.10
-------	-------	-------

M.9.4	Toaleta	2.32
-------	---------	------

M.9.5	Pom. gospodarcze	5.02
-------	------------------	------

M.9.6	Kuchnia z jadalnią	24.54
-------	--------------------	-------

POZIOM 2 ↓

M.9.7	Komunikacja	9.55
-------	-------------	------

M.9.8	Sypialnia	7.91
-------	-----------	------

M.9.9	Sypialnia	7.81
-------	-----------	------

M.9.10	Sypialnia	15.98
--------	-----------	-------

M.9.11	Łazienka	6.00
--------	----------	------

M.9.12	Sypialnia	18.27
--------	-----------	-------

SUMA UŻYTKOWA LOKALU	147.61
-----------------------------	---------------

CZĘŚCI PRZYNALEŻNE ↓

B.9.01	Balkon	5.25
--------	--------	------

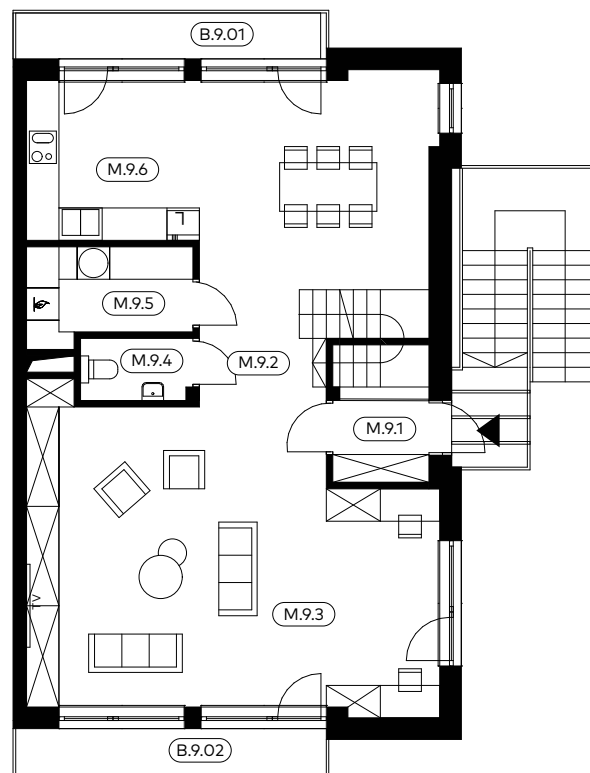
B.9.02	Balkon	5.25
--------	--------	------

B.9.03	Balkon	4.91
--------	--------	------

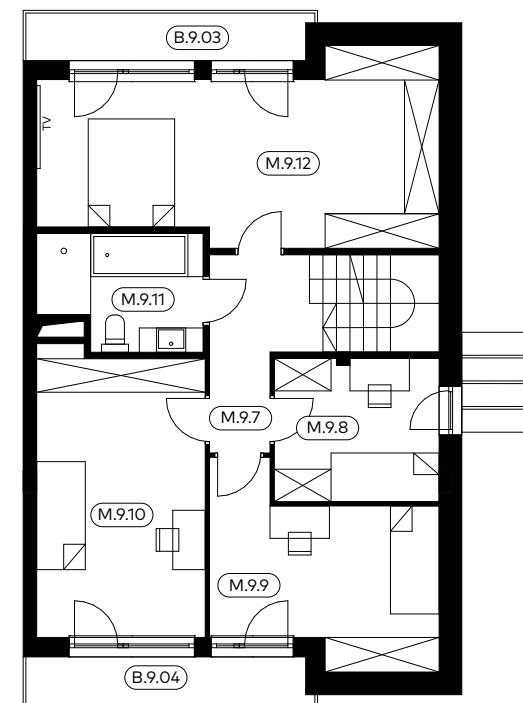
B.9.04	Balkon	4.91
--------	--------	------

PP	Pom. pomocne – strych	28.59
----	-----------------------	-------

POZIOM 1



POZIOM 2



Umiejscowienie apartamentu



Niniejsza karta oraz zawarte w niej informacje mają charakter poglądowy. Na etapie wykonawstwa mogą wystąpić różnice, w szczególności w zakresie powierzchni lub układzie ścian.