

**BUDYNEK MIESZKALNY WIELORODZINNY**

Warszawa, Białoteka, ul. Talarowa



**NUMER LOKALU**

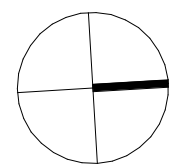
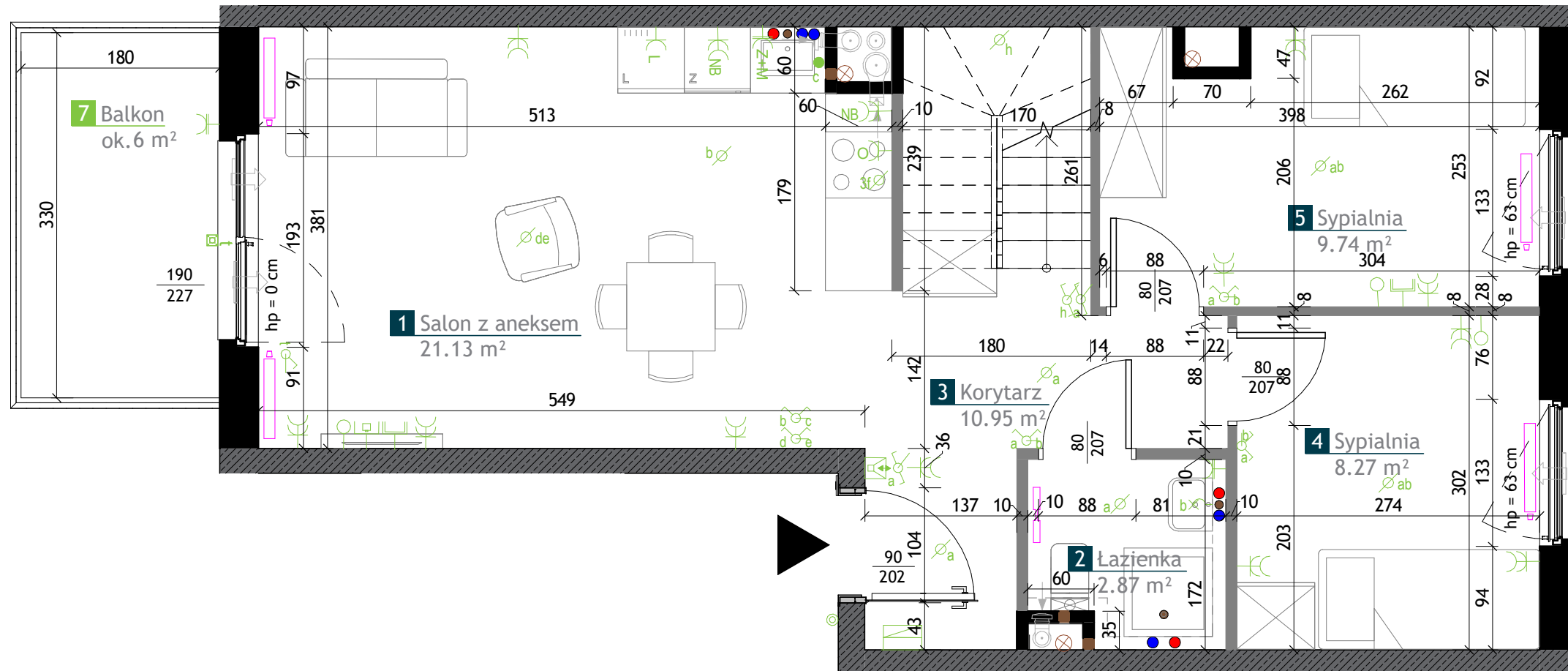
**AD0301**

Typ Lokalu 3-pok. z antresolą  
Klatka D  
Piętro 3  
Wysokość pom. ok. 2,60 m

1 Salon z aneksem	21.13 m <sup>2</sup>
2 Łazienka	2.87 m <sup>2</sup>
3 Korytarz	10.95 m <sup>2</sup>
4 Sypialnia	8.27 m <sup>2</sup>
5 Sypialnia	9.74 m <sup>2</sup>
6 Antresola	28.28 m <sup>2</sup>

**Powierzchnia użytkowa 81.25 m<sup>2</sup>**

7 Balkon	6 m <sup>2</sup>
8 Taras	14 m <sup>2</sup>



**LEGENDA**

- przycisk dzwonka, h=1,40m
- wideodofon z funkcją dzwonka, h=1,45m
- tablica mieszkaniowa, h=1,60m/telekomunikacyjna skrzynka mieszkaniowa, h=0,20m
- gniazdo wtyczkowe P+N+PE, jednokrotne, h=0,20m
- gniazdo wtyczkowe P+N+PE, dwukrotne, h=0,20m
- gniazdo wtyczkowe P+N+PE, IP44 jednokrotne, h=1,10m
- gniazdo wtyczkowe P+N+PE, IP44 dwukrotne, h=1,20m
- gniazdo elektryczne na tarasie, IP44 h=0,30m
- gniazdo wtyczkowe RJ-45, h=0,30m
- puszka instalacyjna z pilotem, h=0,30m
- gniazdo RTV, h=0,30m
- wpuszcznik do zasilenia, puszka podtynkowa z dekletem
- wpuszcznik oświetleniowy sufitowy
- wpuszcznik oświetleniowy ścienny, h= min 2,30m
- łącznik wtykowy 1-biegunowy IP20, h=1,10m
- łącznik wtykowy P+N+PE, h=1,10m
- łącznik schodowy, h=1,10m
- łącznik krzyżowy, h=1,10m
- łącznik wtykowy świecznikowy IP20, h=1,10m
- wpuszcznik do zasilenia kuchenki elektrycznej, h= 0,6m
- puszka sterowania łącznikiem do ośw. szafek h=2,00m
- zewnętrzne oprawy oświetleniowe
- grzejnik c.o.
- grzejnik c.o. drabinkowy, h= min 1,10m
- przędziłanka z G-K poza zakresem stanu deweloperskiego
- balustrada
- gniazda wtykowe hermet. dla okapu, h=2,20m
- gniazda wtykowe hermet. dla pralki, h=0,75m
- gniazda wtykowe hermet. dla lodówki, h=0,20m
- gniazda wtykowe hermet. dla zmywarki i mylnika, h=0,60m
- gniazda wtykowe nadblatowe
- pion wentylacyjny okap kuchenny, odległość kratki od sufitu min. 15cm
- pion wentylacyjny bytowy, odległość kratki od sufitu min. 15cm
- pion kanalizacyjny
- pion kanalizacyjny prowadzony poniżej lub powyżej poziomu wentylacji
- nawietrzak okienny
- nawietrzak okienny
- ściany murowane bez możliwości modyfikacji
- ściany wykonane w technologii żelbetowej, bez możliwości modyfikacji
- ściany z możliwością modyfikacji
- podejścia kanalizacji

**WYSOKOŚĆ PODEJŚC WODNYCH OD SZLICHTY:**

- PRALKA h=ok. 77cm
- WC h=ok. 72cm
- UMYWALKA h=ok. 62cm
- WANNĄ h=ok. 72cm
- NATRYSK h=ok. 122cm
- ZLEWOZMYWAK+ZMYWARKA h=ok. 62cm
- PRALKA h=ok. 77cm
- UMYWALKA h=ok. 52cm
- WANNĄ h=ok. 10cm
- NATRYSK h=ok. 10cm
- ZLEWOZMYWAK+ZMYWARKA h=ok. 47cm

ODPŁYW ZMYWARKI DO WYKONANIA PRZEZ NABYWCĘ W RAMACH PRAC WYKOŃCZENIOWYCH (PODŁĄCZENIE DO ODPŁYWU ZLEWOZMYWAKA). W KUCHNIACH, ŁAZIENKACH ORAZ WC INSTALACJE PROWADZONE SĄ NA ŚCIENIE. NIE DOPUSZCZA SIĘ WKŁADANIA PODEJŚC INSTALACYJNYCH W ŚCIANY. WIELKOŚĆ GRZEJNIKÓW NA KARCIE LOKALU JEST ORIENTACYJNA I MOŻE ULEC ZMIANIE.

**OKNO ROZWIERNALNO UCHYLENE**

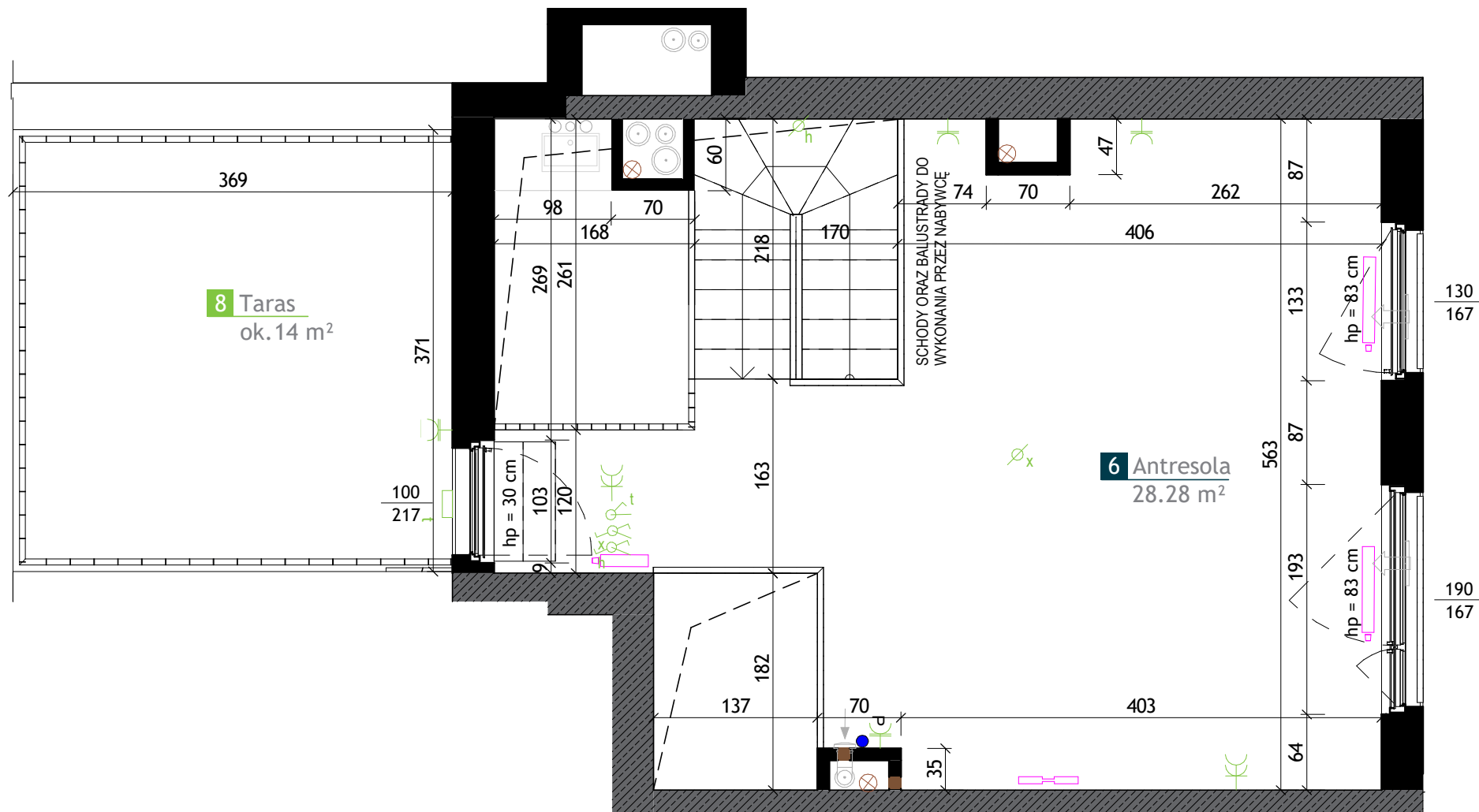
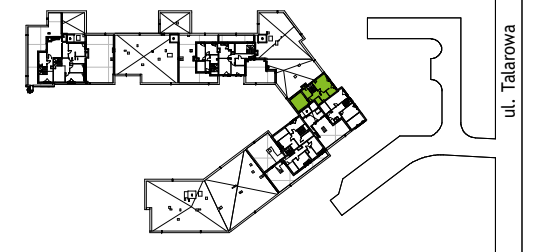


**UWAGI**

- Wymiary na rysunku podano do warstw wykończeniowych. Ostatecznie mogą wystąpić niewielkie różnice w podanych wymiarach powstałe w trakcie realizacji prac budowlanych wynikające ze specyfiki procesu budowlanego.
- Wielkość pomieszczeń oraz łączna powierzchnia mieszkania mogą ulec zmianie. Na warstwy wykończeniowe ścian zewnętrznych i międzylokalowych oraz słupów żelbetonowych przewidziano tynk gipsowy gr. ok. 1,5 cm - powyższe warstwy nie zostały uwzględnione w podanych wymiarach.
- Na warstwy wykończeniowe podłóg przewidziano do ok. 2cm oraz 1,5cm tynku na suficie.
- Powierzchnie użytkowe lokali mieszkalnych podano zgodnie z normą PN-ISO 9836:1997, z uwzględnieniem grubości tynku na ścianach.
- Urządzenia sanitarne i kuchnie, drzwi wewnętrzne, materiały wykończeniowe podłóg oraz okładziny ścienne, stopnie na tarasach, porte-fenetrach i drzwiach balkonowych nie stanowią wyposażenia lokali.
- Rozmieszczenie wyposażenia i umeblowanie przedstawione jest jako przykładowe.
- Nawiew świeżego powietrza będzie realizowany przez nawiewniki okienne lub ściennie.
- Nie dopuszcza się jakichkolwiek ingerencji w konstrukcję, elewacje budynku oraz ściany międzylokalowe, w tym wkładania instalacji.
- Lokalizacja punktów sanitarnych i elektrycznych na Karcie Lokalu nie są wiążące i mogą ulec niewielkim zmianom (do 20cm).
- Lokalizacja nawiewników okiennych i ściennych nie jest wiążąca i może ulec zmianie.
- Wszystkie wypusty elektryczne będą wykonane z zapasem przewodu min. 50cm.
- Wszystkie lokale wyposażone są w wentylację nawiewno-wywiewną wspomagana mechanicznie.
- Podejścia wody i kanalizacji doprowadzone do wszystkich przyborów (za wyjątkiem kanalizacji WC), prowadzone nawierzchniowo po ścianach lub w warstwach podbudowy posadzki. W zakresie nabywcy jest wykonanie ewentualnej zabudowy podejść wykonanych natynkowo.
- Podejścia kanalizacyjne do WC wykonane jest jako wyjście z szachtu zakończone korkiem nad posadzką. Doprowadzenie rur kanalizacyjnych od szachtu instalacyjnego do miski ustępowej WC usytuowanej zgodnie z Kartą Lokalu nie jest w standardzie deweloperskim, do wykonania wraz z zabudową przez nabywcę w ramach prac wykończeniowych.
- W przypadku zabudowy skrzynki elektrycznej/teletechnicznej należy zapewnić do niej dostęp.
- W miejscach łączenia ścian i belek żelbetonowych ze ścianami murowanymi mogą występować widoczne szczeliny dylatacyjne.
- Na posadzkę mogą występować szczeliny dylatacyjne.

**BUDYNEK MIESZKALNY WIELORODZINNY**

Warszawa, Białoteka, ul. Talarowa



**NUMER LOKALU**

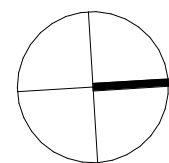
**AD0301**

Typ Lokalu 3-pok. z antresolą  
Klatka D  
Piętro 3  
Wysokość pom. ok. 2,60 m

1 Salon z aneksem	21.13 m <sup>2</sup>
2 Łazienka	2.87 m <sup>2</sup>
3 Korytarz	10.95 m <sup>2</sup>
4 Sypialnia	8.27 m <sup>2</sup>
5 Sypialnia	9.74 m <sup>2</sup>
6 Antresola	28.28 m <sup>2</sup>

**Powierzchnia użytkowa 81.25 m<sup>2</sup>**

7 Balkon	6 m <sup>2</sup>
8 Taras	14 m <sup>2</sup>



**LEGENDA**

- przycisk dzwonka, h=1,40m
- wideodomofon z funkcją dzwonka, h=1,45m
- tablica mieszkaniowa, h=1,60m/telekomunikacyjna skrzynka mieszkaniowa, h=0,20m
- gniazdo wtyczkowe P+N+PE, jednokrotne, h=0,20m
- gniazdo wtyczkowe P+N+PE, dwukrotne, h=0,20m
- gniazdo wtyczkowe P+N+PE, IP44 jednokrotne, h=1,10m
- gniazdo wtyczkowe P+N+PE, IP44 dwukrotne, h=1,20m
- gniazdo elektryczne na tarasie, IP44 h=0,30m
- gniazdo wtyczkowe RJ-45, h=0,30m
- puszka instalacyjna z pilotem, h=0,30m
- gniazdo RTV+SAT, h=0,30m
- WYSOKOŚĆ PUNKTÓW ELEKTRYCZNYCH MIERZONA OD POZIOMY POSADZKI WYKOŃCZONEJ
- 1f ∅ - wpust do zasilania, puszka podtynkowa z dekletem
- ∅ - wpust oświetleniowy sufitowy
- x- - wpust oświetleniowy ścienny, h= min 2,30m
- ∅ - łącznik wtykowy 1-biegunowy IP20, h=1,10m
- a ∅ - łącznik wtykowy 1-biegunowy IP44, h=1,10m
- ∅ - łącznik schodowy, h=1,10m
- ∅ - łącznik krzyżowy, h=1,10m
- ∅ - łącznik wtykowy świecznikowy IP20, h=1,10m
- ∅ - wpust do zasilania kucharki elektrycznej, h= 0,6m
- - puszka sterowania łącznikiem do ośw. szafek h=2,00m
- A ∅ - wpust dla gniazd
- ∅ - zewnętrzne oprawy oświetleniowe
- ∅ - grzejnik c.o.
- ∅ - grzejnik c.o. drabinkowy, h= min 1,10m
- ∅ - obudowa kanałów wentylacyjnych
- ∅ - balustrada
- ∅ - gniazda wtykowe hermet. dla okapu, h=2,20m
- ∅ - gniazda wtykowe hermet. dla lodówki, h=0,75m
- ∅ - gniazda wtykowe hermet. dla lodówki, h=0,20m
- Z+M - gniazda wtykowe hermet. dla zmywarki i mylnika, h=0,60m
- NB - gniazda wtykowe nadblatowe
- ∅ - pion wentylacyjny okap kuchenny, odległość kratki od sufitu min. 15cm
- ∅ - pion wentylacyjny bytowy, odległość kratki od sufitu min. 15cm
- ∅ - pion kanalizacyjny
- ∅ - pion kanalizacyjny prowadzony poniżej lub powyżej poziomu wentylacji
- ∅ - nawietrzak ścienny
- ∅ - nawietrzak okienny
- ∅ - ściany murowane bez możliwości modyfikacji
- ∅ - ściany wykonane w technologii żelbetowej, bez możliwości modyfikacji
- ∅ - ściany z możliwością modyfikacji
- ∅ - podejścia kanalizacji

**WYSOKOŚĆ PODEJŚC WODNYCH OD SZLICHTY:**

- PRALKA h=ok. 77cm
- WC h=ok. 72cm
- UMYWALKA h=ok. 62cm
- WANNĄ h=ok. 72cm
- NATRYSK h=ok. 122cm
- ZLEWOZMYWAK+ZMYWARKA h=ok. 62cm
- PRALKA h=ok. 77cm
- UMYWALKA h=ok. 52cm
- WANNĄ h=ok. 10cm
- NATRYSK h=ok. 10cm
- ZLEWOZMYWAK+ZMYWARKA h=ok. 47cm
- - podejście wody zimnej
- - podejście wody ciepłej

ODPŁYW ZMYWARKI DO WYKONANIA PRZEZ NABYWCĘ W RAMACH PRAC WYKOŃCZENIOWYCH (PODŁĄCZENIE DO ODPŁYWU ZLEWOZMYWAKA). W KUCHNIACH, ŁAZIENKACH ORAZ WC INSTALACJE PROWADZONE SĄ NA ŚCIENIE. NIE DOPUSZCZA SIĘ WKŁADANIA PODEJŚC INSTALACYJNYCH W ŚCIANY. WIELKOŚĆ GRZEJNIKÓW NA KARCIE LOKALU JEST ORIENTACYJNA I MOŻE ULEC ZMIANIE.

**OKNO ROZWIERALNO UCHYLE**



**UWAGI**

- Wymiary na rysunku podano do warstw wykończeniowych. Ostatecznie mogą wystąpić niewielkie różnice w podanych wymiarach powstałe w trakcie realizacji prac budowlanych wynikające ze specyfiki procesu budowlanego.
- Wielkość pomieszczeń oraz łączna powierzchnia mieszkania mogą ulec zmianie. Na warstwy wykończeniowe ścian zewnętrznych i międzylokalowych oraz słupów żelbetonowych przewidziano tynk gipsowy gr. ok. 1,5 cm - powyższe warstwy nie zostały uwzględnione w podanych wymiarach.
- Na warstwy wykończeniowe podłóg przewidziano do ok. 2cm oraz 1,5cm tynku na suficie.
- Powierzchnie użytkowe lokali mieszkalnych podano zgodnie z normą PN-ISO 9836:1997, z uwzględnieniem grubości tynku na ścianach.
- Urządzenia sanitarne i kuchnie, drzwi wewnętrzne i drzwi balkonowe nie stanowią wyposażenia lokali.
- Rozmieszczenie wyposażenia i umeblowanie przedstawione jest jako przykładowe.
- Nawiew świeżego powietrza będzie realizowany przez nawiewniki okienne lub ściennie.
- Nie dopuszcza się jakichkolwiek ingerencji w konstrukcję, elewację budynku oraz ściany międzylokalowe, w tym wkładania instalacji.
- Lokalizacja punktów sanitarnych i elektrycznych na Karcie Lokalu nie są wiążące i mogą ulec niewielkim zmianom (do 20cm).

- Lokalizacja nawiewników okiennych i ściennych nie jest wiążąca i może ulec zmianie.
- Wszystkie wypusty elektryczne będą wykonane z zapasem przewodu min. 50cm.
- Wszystkie lokale wyposażone są w wentylację nawiewno-wyiewną wspomagana mechanicznie.
- Podejścia wody i kanalizacji doprowadzone do wszystkich przyborów (za wyjątkiem kanalizacji WC), prowadzone nawierzchniowo po ścianach lub w warstwach podbudowy posadzki. W zakresie nabywcy jest wykonanie ewentualnej zabudowy podejść wykonanych natynkowo.
- Podejście kanalizacyjne do WC wykonane jest jako wyjście ze szachtu zakończone korkiem nad posadzką. Doprowadzenie rur kanalizacyjnych od szachtu instalacyjnego do miski ustępowej WC usytuowanej zgodnie z Kartą Lokalu nie jest w standardzie deweloperskim, do wykonania wraz z zabudową przez nabywcę w ramach prac wykończeniowych.
- W przypadku zabudowy skrzynki elektrycznej/teletechnicznej należy zapewnić do niej dostęp.
- W miejscach łączenia ścian i belek żelbetonowych ze ścianami murowanymi mogą występować widoczne szczeliny dylatacyjne.
- Na posadzce mogą występować szczeliny dylatacyjne.