



# ZIELONKA OSSOWSKA

BUDYNEK Ł - LOKAL L2 = 119,14m<sup>2</sup>

## Biuro Sprzedaży Mieszkań

ul. Wyszyńskiego 14  
05-220 Zielonka  
tel./fax + 48 22 781 01 48  
kom: + 48 605 095 555

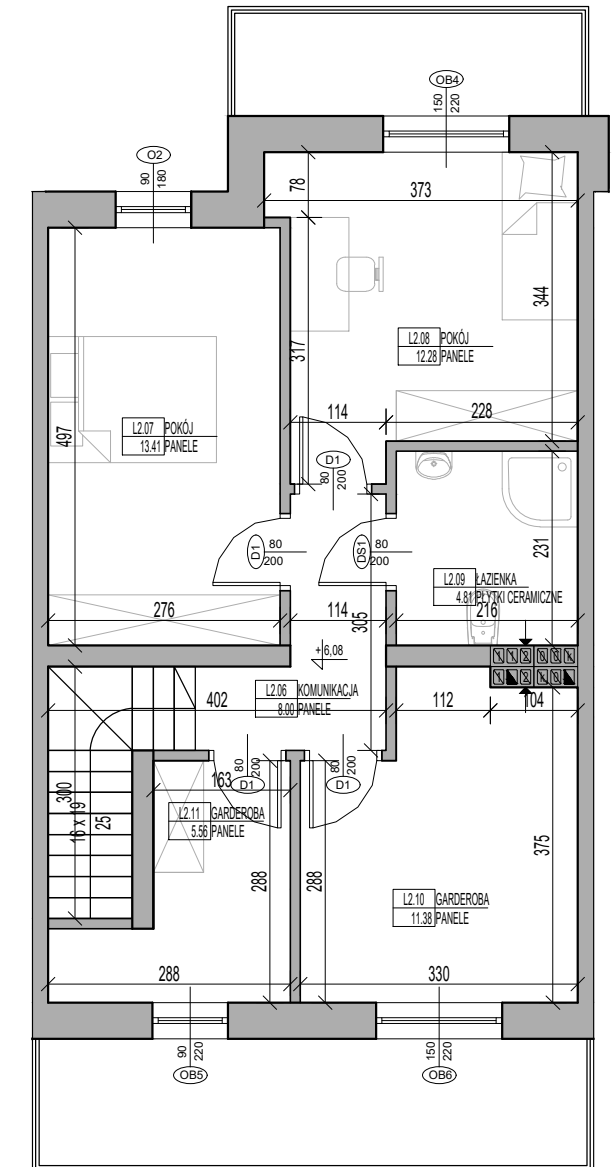
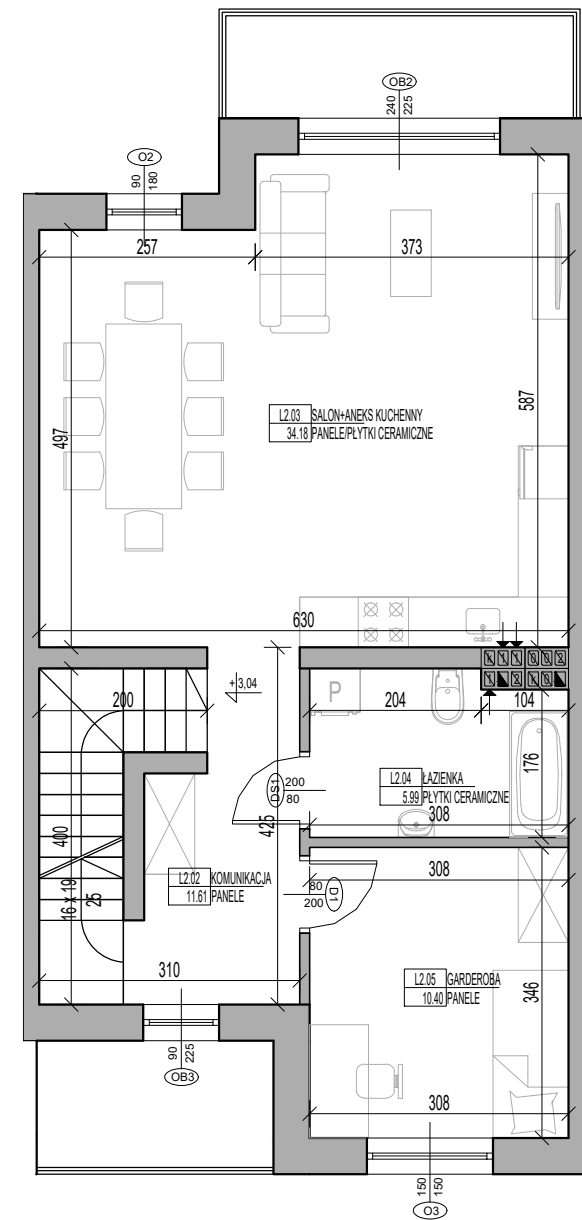
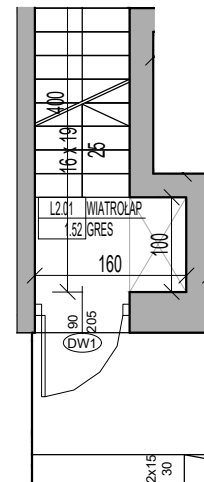
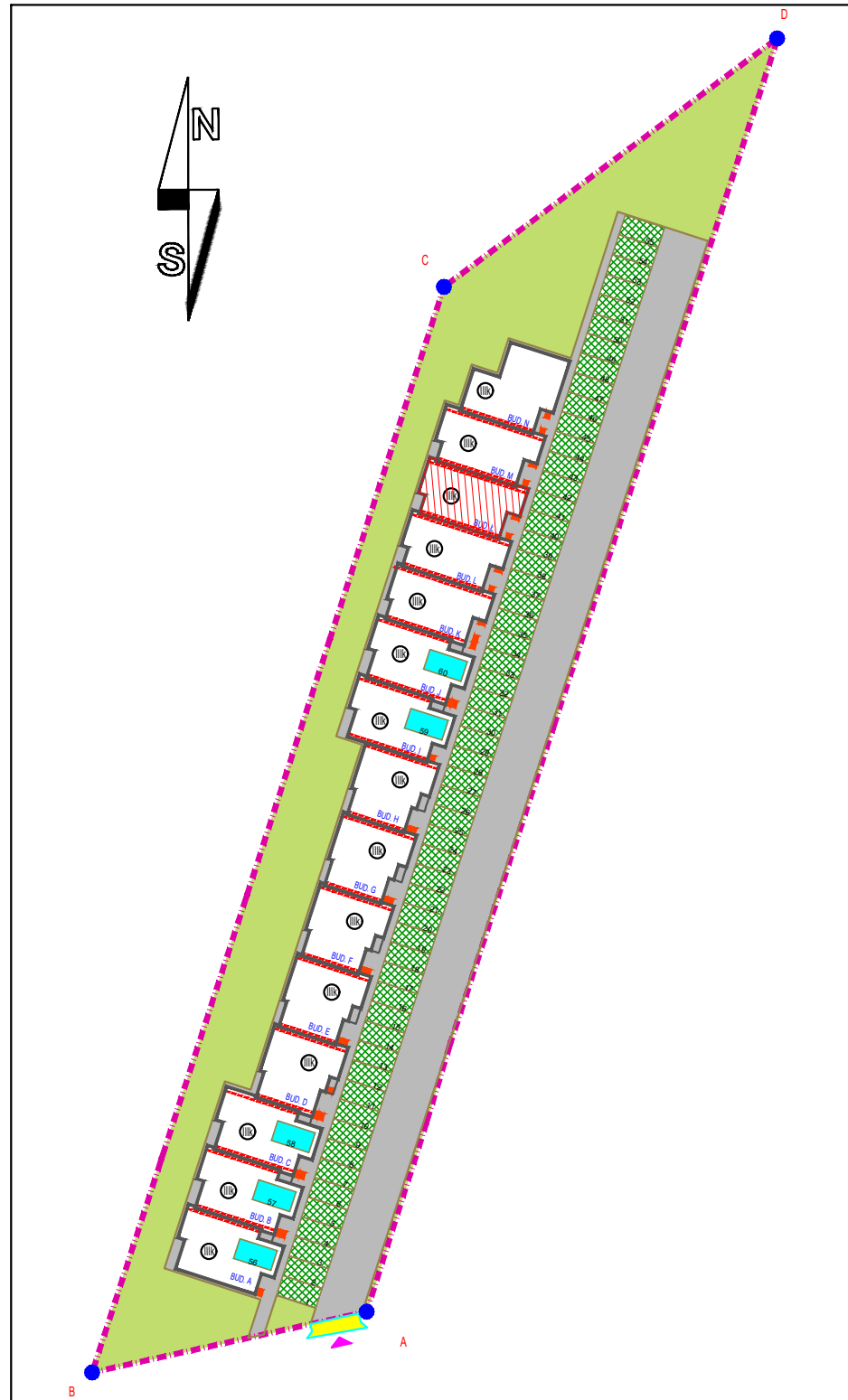
- wszystkie wymiary podano w stanie surowym,  
bez wykończenia ścian,  
- katalog mieszkań wykonano na podstawie rysunków z  
dokumentacji wykonawczej, podane wartości wymiarowe i  
powierzchnie pomieszczeń mogą ulec zmianie do 5%



RZUT PARTERU

RZUT PIĘTRA

RZUT PODDASZA UŻYTKOWEGO



ZESTAWIENIE POWIERZCHNI PARTERU LOKALU L2 BUDYNÓW		L2/LM		POWIERZCHNIA UŻYTKOWA	
NR	NAZWA POMIESZCZENIA	PODSTAWOWA	POMOCNICZA	PODSTAWOWA	POMOCNICZA
L2.01	WIATROŁAP	1.52			
RAZEM		1.52	0.00		
POW. UŻYTKOWA ŁĄCZNIE				1.52	

ZESTAWIENIE POWIERZCHNI 1 PIĘTRA LOKALU L2 BUDYNKÓW		L2/LM		POWIERZCHNIA UŻYTKOWA	
NR	NAZWA POMIESZCZENIA	PODSTAWOWA	POMOCNICZA	PODSTAWOWA	POMOCNICZA
L2.02	KOMUNIKACJA	11.61			
L2.03	SALON+ANEKS KUCHENNY	34.18			
L2.04	ŁAZIENKA	5.99			
L2.05	GARDEROBA	10.40			
RAZEM		62.18	0.00		
POW. UŻYTKOWA ŁĄCZNIE				62.18	

ZESTAWIENIE POWIERZCHNI PODDASZA UŻYTKOWEGO LOKALU L2 BUDYNKÓW		L2/LM		POWIERZCHNIA UŻYTKOWA	
NR	NAZWA POMIESZCZENIA	PODSTAWOWA	POMOCNICZA	PODSTAWOWA	POMOCNICZA
L2.06	KOMUNIKACJA	8.00			
L2.07	POKÓJ	13.41			
L2.08	POKÓJ	12.28			
L2.09	ŁAZIENKA	4.81			
L2.10	GARDEROBA	11.38			
L2.11	GARDEROBA	5.56			
RAZEM		55.44	0.00		
POW. UŻYTKOWA ŁĄCZNIE				55.44	