

lokal 1.B.6.03

**52,31** m<sup>2</sup>

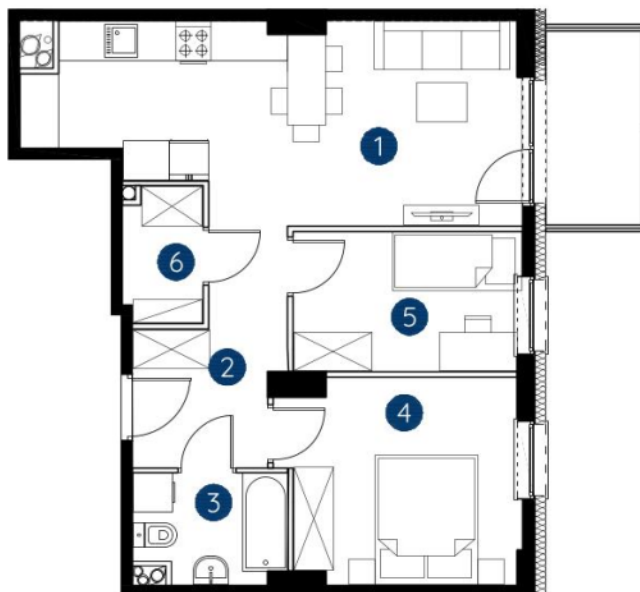
piętro 6

budynek 1



**Murapol  
Rivo**

Bydgoszcz, ul. Dworcowa



1. salon z aneksem kuchennym	20,78 m <sup>2</sup>
2. hol wejściowy	6,54 m <sup>2</sup>
3. łazienka	3,77 m <sup>2</sup>
4. sypialnia	11,26 m <sup>2</sup>
5. sypialnia	7,52 m <sup>2</sup>
6. garderoba	2,44 m <sup>2</sup>
<b>metraż</b>	<b>52,31 m<sup>2</sup></b>

**Schemat kondygnacji**



0 1 2 5m

Podziałka podana z tolerancją +/- 5%