



BUDYNEK WIELORODZINNY

ul. ks. Piotra Skargi, Chorzów
dz. nr : 4033/32, 4255/28

www.panoramareden.pl

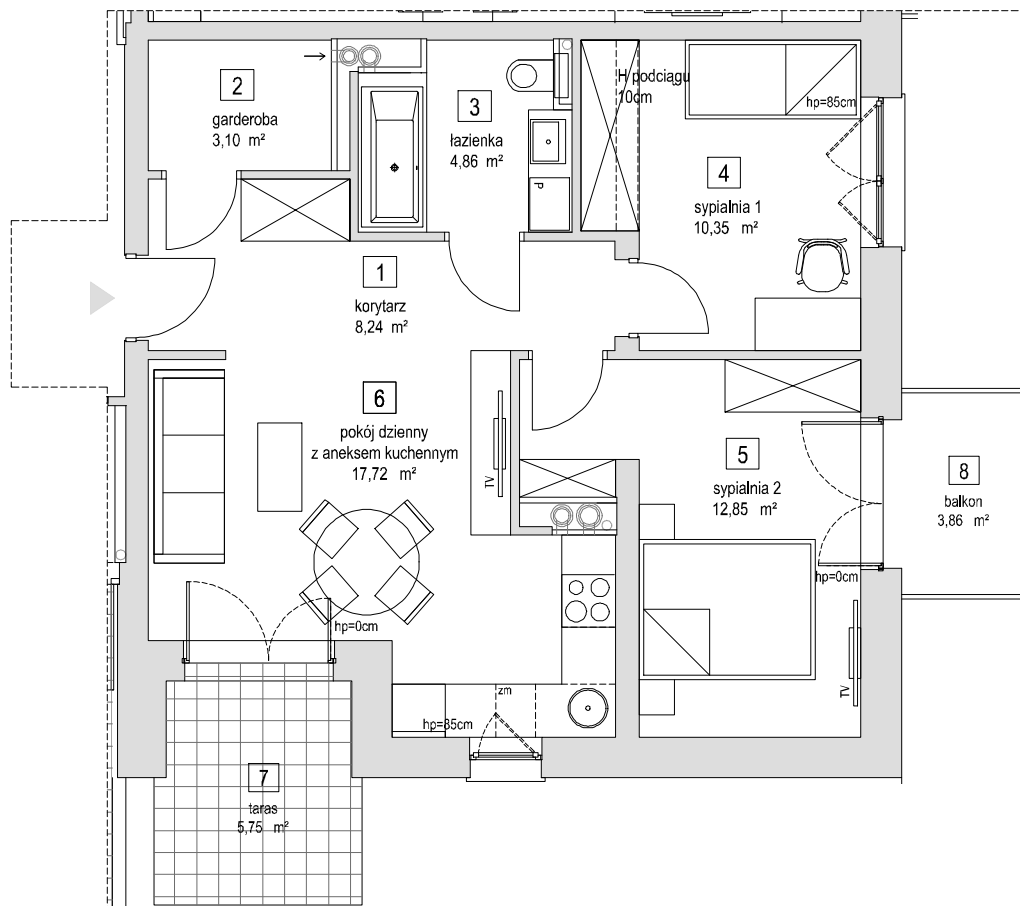
e-mail: bsmkatowice@atal.pl

telefon: (+48) 32 353 65 73

ATAL S.A. Biuro Sprzedaży, 40-246 Katowice, ul. Porcelanowa 10



Panorama
REDEN



MIESZKANIE B.1.5

TRZYPKOJOWE		PIĘTRO 1
1	korytarz	8,24 m ²
2	garderoba	3,10 m ²
3	łazienka	4,86 m ²
4	sypialnia 1	10,35 m ²
5	sypialnia 2	12,85 m ²
6	pokój dzienny z aneksem kuchennym	17,72 m ²
SUMA:		57,12 m²
7	taras	5,75 m ²
8	balkon	3,86 m ²



1. Wymiary pomieszczeń, lokalizację przyborów sanitarnych i inne podano na podstawie projektu budowlanego. W trakcie budowy mogą wystąpić różnice w stosunku do stanu wynikającego z projektu, właściwe dla specyfiki prac budowlanych.
2. Powierzchnia jest obliczona w świetle pionowych przegród w stanie wykończonym, przy uwzględnieniu tynków i okładzin o grubości 1,5cm, na poziomej podłodze bez uwzględnienia listew przypodłogowych, progów itp.
Wymiary są podane w stanie bez wykończenia.

3. Powierzchnia lokali oraz pomieszczeń określona jest na podstawie rozporządzenia Ministra Rozwoju w sprawie szczegółowego zakresu i formy projektu budowlanego z dnia 11 września 2020 r., oraz przy uwzględnieniu treści Polskiej Normy PN-ISO 9836:2015.