

PROJEKTANT :



PRACOWNIA PROJEKTOWA
Danuta Jaroszyńska-Ziach

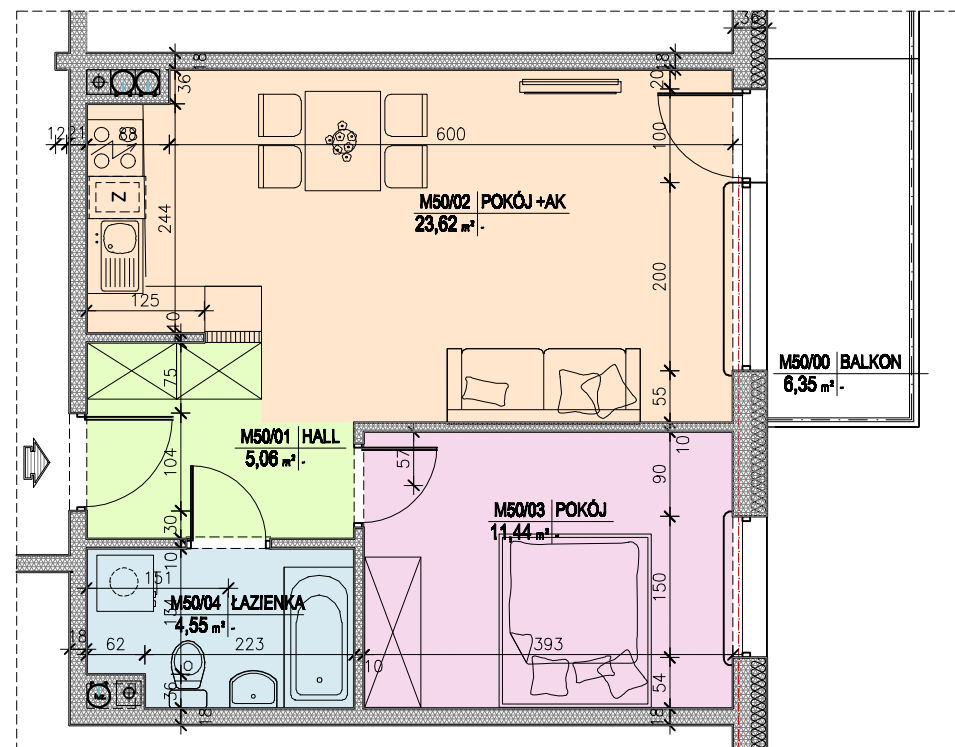
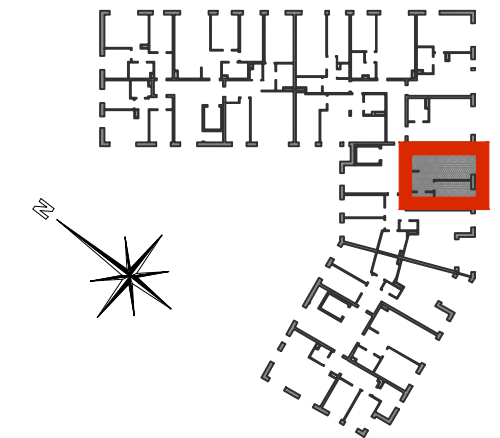
INWESTOR :



Budynek mieszkalny wielorodzinny wraz
z garażem podziemnym
ul. Siemienowicza, Kraków - Podgórze



LOKALIZACJA MIESZKANIA:
IV PIĘTRO



| | | |
|------------|----------------------------|---------------------------|
| M50 | 2P+AK | BALKON |
| | 44,67 m² | 6,35 m² |

IV PIĘTRO LOKAL MIESZKALNY M50

| nr pom. | nazwa pomieszczenia | pow. wg normy PN-ISO 9836:1997 m ² |
|---------|---------------------|---|
| 1 | Hall | 5,06 |
| 2 | Pokój +Aneks Kuch. | 23,62 |
| 3 | Pokój | 11,44 |
| 4 | Łazienka | 4,55 |
| | RAZEM | 44.67 |
| | balkon | 6.35 |

Uwaga:
Aranżacja mieszkania przedstawiona na rysunku jest przykładowa. Powierzchnie pomieszczeń mogą ulec zmianie. Przedstawione plany nie stanowią oferty handlowej w rozumieniu Prawa Cywilnego. Ostateczne wymiary zostaną podane w dokumentacji powykonawczej.

