

## ZAŁĄCZNIK NR 1 DO PROSPEKTU INFORMACYJNEGO

Inwestycja: Osiedle Młodych  
Janczewice k. Warszawy, ul. Jedności  
Oznaczenie lokalu: **10B**

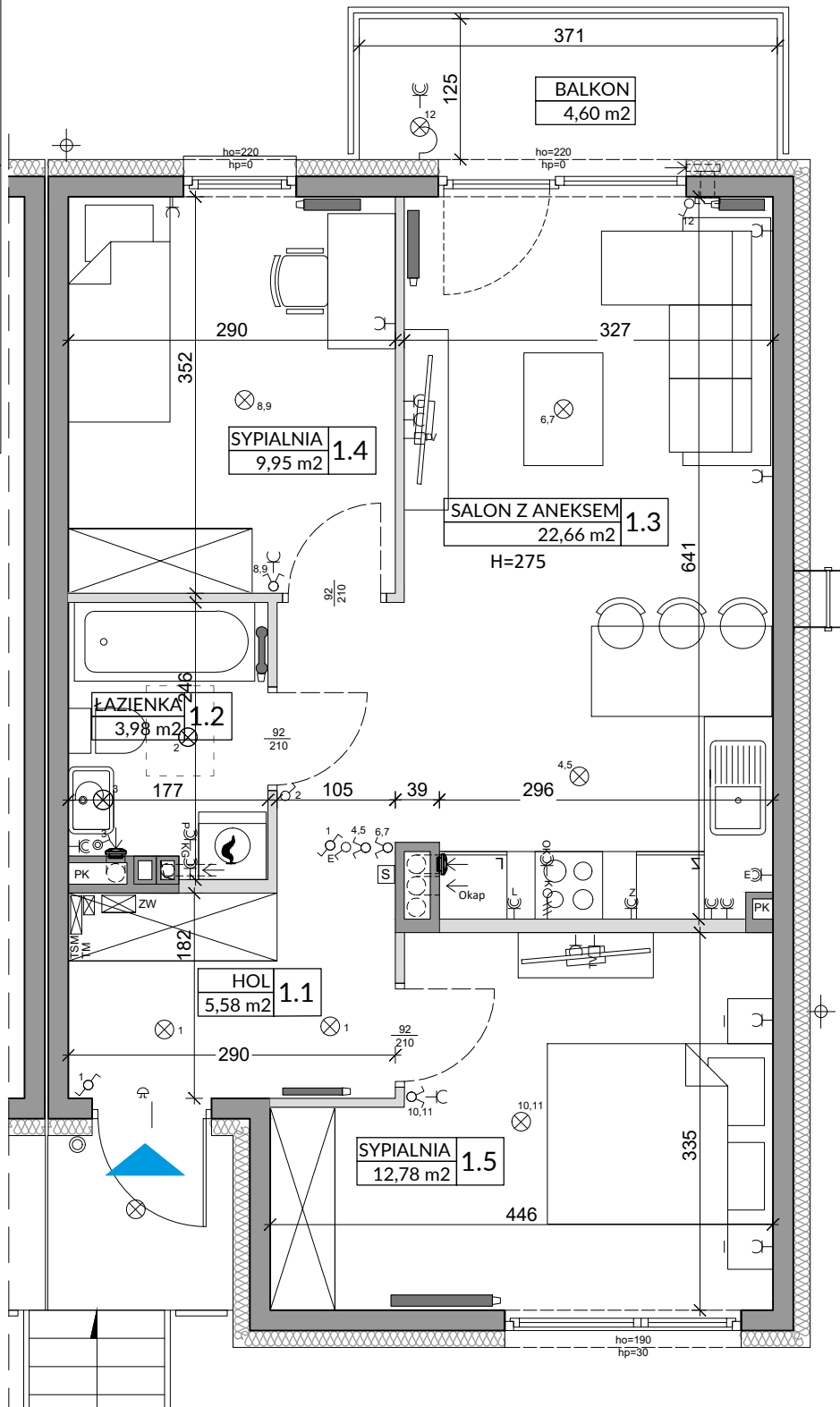
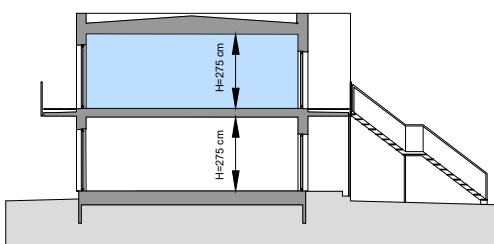
Powierzchnia Użytkowa lokalu na Piętrze **54,95 m<sup>2</sup>**

Powierzchnia pod Ściankami **1,94 m<sup>2</sup>**

**Łączna Powierzchnia Lokalu na Piętrze 56,89 m<sup>2</sup>**

Powierzchnia Ogrodu / Balkon **4,60 m<sup>2</sup>**

0 1 2m



L.p.	Pomieszczenie	Powierzchnia użytkowa [m <sup>2</sup> ]*	Powierzchnia o wysokości 1,40m ≤ h ≤ 2,20m (wliczona do pow. uż. lokalu w 50%)	Powierzchnia o wysokości h ≤ 1,40m (nie wliczona do pow. uż. lokalu)
1.1	HOL	5,58	0,00	0,00
1.2	ŁAZIENKA	3,98	0,00	0,00
1.3	SALON Z ANEKSEM	22,66	0,00	0,00
1.4	SYPIALNIA	9,95	0,00	0,00
1.5	SYPIALNIA	12,78	0,00	0,00
RAZEM		54,95	0,00	0,00

POMIARU POWIERZCHNI UŻYTKOWEJ BUDYNKU MIESZKALNEGO I LOKALU DOKONUJE SIĘ NA ZASADACH OKREŚLONYCH W RZĄDZADZIE NIJ MINISTRA ROZWOJU Z DNIA 11 WRZEŚNIA 2020 ROKU W SPRAWIE SZCZEGÓLNEGO ZAKRESU I FORMY PROJEKTU BUDOWLANEGO (DZ.U. Z 2022 R., POZ.1679), PRZY CZYM POMIARU DOKONUJE SIĘ NA POZIOMIE PODŁOGI, Z DOKŁADNOŚCIĄ DO 0,01M<sup>2</sup> (JEDNA SETNA METRA KWADRATOWEGO), W MIESZKANIU W STANIE CAŁKOWICIE WYKONCZONYM, A WIĘC Z TYNKAMI. JEDNOCZEŚNIE ŁĄCZNA POWIERZCHNIA LOKALU UWZGLĘDNIĄ POWIERZCHNIĘ UŻYTKOWĄ ORAZ POWIERZCHNIĘ POD ŚCIANKAMI.  
WYMIARY PODANE NA RYSUNKU ODNOSZĄ SIĘ DO STANU SUROWEGO BUDYNKU (NIE UWZGLĘDNIĄ GRUBOŚCI TYNKU).

POWIERZCHNIA UŻYTKOWA	54,95
POWIERZCHNIA POD ŚCIANKAMI	1,94
<b>RAZEM</b>	<b>56,89</b>

### OZNACZENIA ELEKTRYCZNE:

TM	TABLICA MIESZKANIA
TSM	SKRZYŃKA TELETECHNICZNA
S	STEROWNIK C.O.
⊗	ŁĄCZNIK DZWONKOWY
⊗	WYPUST DZWONKA
⊗	WYPUST ŚWIETLNY
⊗	WYPUST ŚWIETLNY ŚCIENNY
⊗	ŁĄCZNIK JEDNOBIEGUNOWY
⊗	ŁĄCZNIK SCHODOWY
⊗	ŁĄCZNIK GRUPOWY
⊗	GNIAZDO 1xL-N+PE
⊗	GNIAZDO 1-f Z BOLCEM OCHRONNYM 16A, IP44
⊗	WYPUST TRÓJFAZOWY
⊗	GNIAZDO ANTENOWE
⊗	WYPUST JEDNOFAZOWY (DO WENTYLATORA)
⊗	CZUJNIK RUCHU

### OZNACZENIA GNIAZD:

L	- lodówka,	h= 0,6m
OK	- okap,	h= 2,0m
K	- kuchnia,	h= 0,6m
Z	- zmywarka,	h= 0,6m
P	- pralka,	h= 1,1m
E	- oświetlenie szafek	h= 2,2m
G	- gniazdo grzałki grzejnikowej	

pozostałe gniazda:  
kuchnia, łazienka - h= 1,1m  
pozostałe pom. - h= 0,3m

### OZNACZENIA C.O. I GAZ:

▬	GRZEJNIK PŁYTOWY
▬	GRZEJNIK ŁAZIENKOWY
☼	KOCIÓŁ GAZOWY

### OZNACZENIA WOD-KAN:

PK	PION KANALIZACYJNY
ZW	ZAWÓR WODY
⊗	KRAN ZEWNĘTRZNY

### OZNACZENIA POZOSTAŁE:

ho=	WYSOKOŚĆ OKNA
hp=	WYSOKOŚĆ PARAPETU WĘWNETRZNEGO
▬	ŚCIANY ZEWNĘTRZNE LOKALU, ELEMENTY KONSTRUKCYJNE I SZACHTY (NIE PODLEGAJĄ ARANŻACJI I USUNIĘCIU)
▬	ŚCIANKI MOŻLIWE DO REARANŻACJI
⊗	KRATKA ŚCIENNA WENTYLACJI MECH.
⊗	RURY SPUSTOWE

UWAGI:  
- WYMIARY OTWORÓW DRZWIOWYCH PODANO W ŚWIETLE OŚCIEŻY.  
- PODANA SKALA DOTYCZY STANU SUROWEGO I MA CHARAKTER ORIENTACYJNY.  
- PODANE POWIERZCHNIE I WYMIARY LINIOWE MAJĄ CHARAKTER ORIENTACYJNY I MOGĄ ULEĆ KOREKCIEM NA PODSTAWIE INWENTARYZACJI WG OBIARU PO WYKONANIU BUDYNKU.  
- PUNKTY INSTALACJI ELEKTRYCZNYCH I SANITARNYCH MOGĄ ULEĆ KOREKTOM ZE WZGLĘDÓW TECHNICZNYCH.