

# Legnicka Vita.

## L2/13/109

Powierzchnia **58.59 m<sup>2</sup>**

Piętro **13**

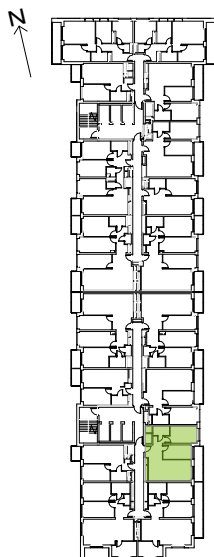


Aranżacja mieszkania jest przykładowa

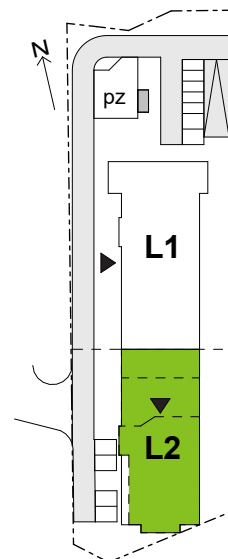
### Powierzchnia użytkowa

korytarz	7.97 m <sup>2</sup>
salon+aneks	23.70 m <sup>2</sup>
sypialnia 1	10.29 m <sup>2</sup>
sypialnia 2	12.60 m <sup>2</sup>
łazienka	4.03 m <sup>2</sup>
<b>Razem</b>	<b>58.59 m<sup>2</sup></b>
+ loggia	8.05 m <sup>2</sup>

### Rzut kondygnacji Piętro 13



### Plan osiedla Budynek L2



U nas nigdy nie płacisz za powierzchnię pod ścianami działowymi