

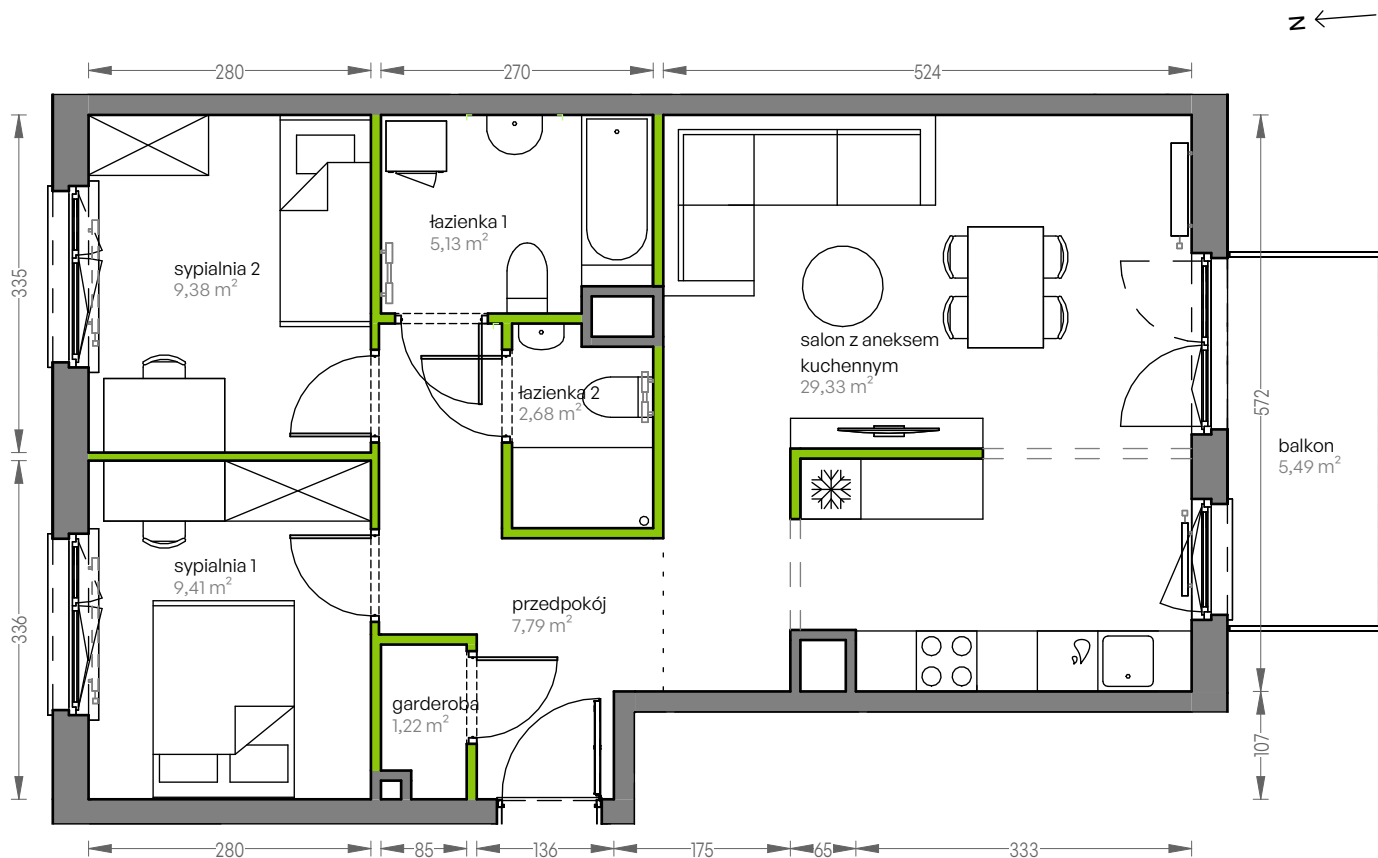
CITY VIBE.

nr F.055



Powierzchnia **64,94 m²**

Piętro **1**

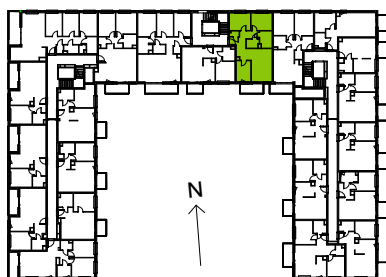


Aranżacja mieszkania jest przykładowa

Powierzchnia użytkowa

salon z aneksem kuchennym	29,33 m ²
przedpokój	7,79 m ²
garderoba	1,22 m ²
sypialnia 1	9,41 m ²
sypialnia 2	9,38 m ²
łazienka 1	5,13 m ²
łazienka 2	2,68 m ²
Razem	64,94 m²
+balkon	5,49 m ²

Rzut kondygnacji Piętro 1



Plan osiedla Budynek F



U nas nigdy nie płacisz za powierzchnię pod ścianami działowymi