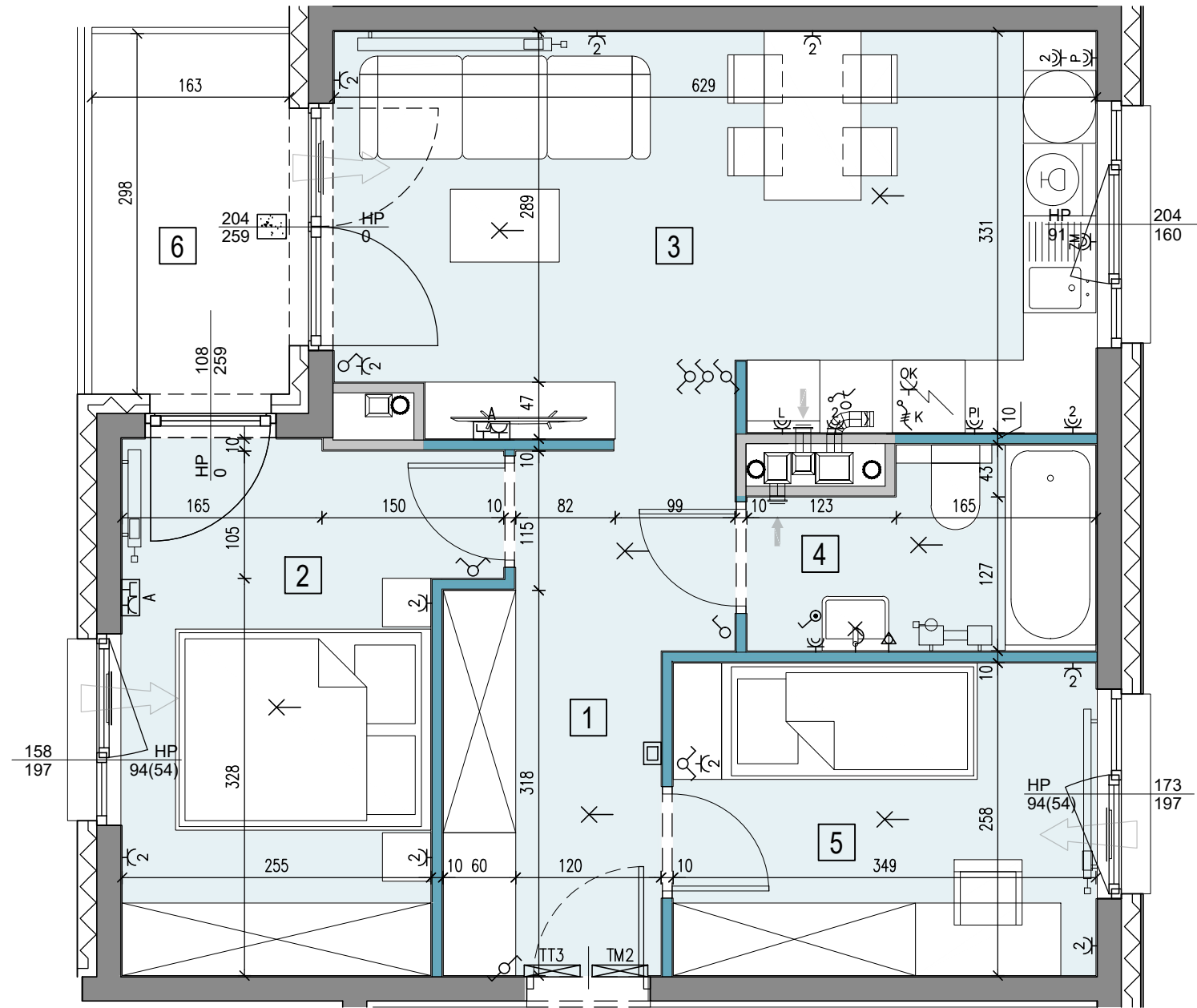
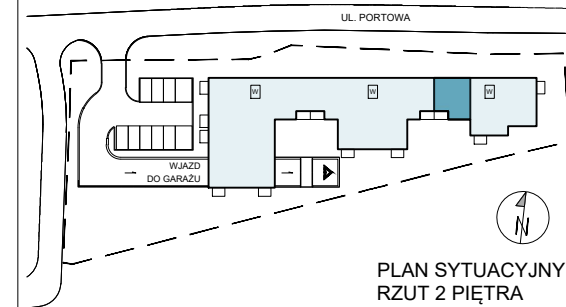


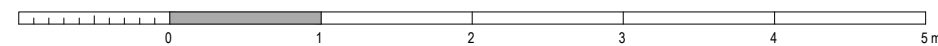
# Portowa

APARTAMENTY

tel: +48 530 100 501  
www.apartamentyportowa.pl



**POR-C.02.01**



**LEGENDA:**

SZYB WINDOWY	GRZEJNIK ŚCIENNY	TABLICA ELEKTRYCZNA MIESZKANIOWA	ŁĄCZNIK INST. 1-BIEGUNOWY	GNIAZDO DO ZAS. PRALKI	WYPUST KABLOWY DO ZASILANIA OŚWIETLENIA	OKNO BALKONOWE	OKNO Z PARAPETEM	OKNO PRZESUWNE
ŚCIANY ŻELBETOWE	GRZEJNIK ŁAZIENKOWY	TELETECHNICZNA SKRZYNIKA MIESZKANIOWA	ŁĄCZNIK INST. SCHODOWY	GNIAZDO DO ZAS. LODÓWKI	ZESTAW GNIAZD TYPU "A" (TV) 2*230V/16A, 1*RTV-SAT (RTV-2*SAT), 1* RJ45 KAT. 5E			
ŚCIANY MUROWANE	PIONY WENTYLACYJNE: - kuchnia - łazienka /garderoba - okap - kuchenny	WIDEODOMOFON	ŁĄCZNIK INST. ŚWIECZNIKOWY	GNIAZDO DO ZAS. ZMYWARKI	LOKALNA SZYNA UZIEMIAJĄCA			
ŚCIANY DEMONTOWALNE	PION KANALIZACJI	OPRAWA OŚW. ZEWNĘTRZNA	ŁĄCZNIK INST. KRZYŻOWY	GNIAZDO DO ZAS. PIEKARNIKA	BALUSTRA DA SZKLANA / STALOWA			
3 NUMER POMIESZCZENIA	ZAWÓR CZERPALNY W OGRODZIE	WYPUST OŚW. WEWNĘTRZNY	GNIAZDO POJEDYNCZE	GNIAZDO DO ZAS. OKAPU				
NAWIEWNIK OKIENNY		OPRAWA OŚW. TYPU "KINKIET"	GNIAZDO PODWÓJNE	WYPUST KABLOWY DO ZASILANIA KUCHNI				

KARTA KATALOGOWA JEST ZAŁĄCZNIKIEM DO UMOWY  
Zgodnie z PN ISO 9836 1997, powierzchnia użytkowa lokalu jest obliczana w metrach kwadratowych z dokładnością do dwóch miejsc po przecinku, dla wymiarów lokalu w stanie wykończonym na poziomie podłogi. Wymiary podane są w stanie wykończonym. Wymiary, powierzchnie oraz rozmieszczenie instalacji (elektryczne, sanitarne) mogą ulec nieznacznym zmianom. Instalacje oraz urządzenia elektryczne, sanitarne i drzwi wewnętrzne nie stanowią wyposażenia lokali. Przedstawiono przykładowe rozmieszczenie urządzeń sanitarnych i kuchennych. Podłoga pod posadzki wykonane ze szlichty. Na warstwy wykończeniowe podłóg przewidziano 2 cm. Zabrania się ingerencji w elementy nośne budynku oraz szachty instalacyjne.

PIĘTRO 2

INWESTYCJA KLATKA PIĘTRO LOKAL  
**MIESZKANIE POR-C.02.01**

LICZBA POKOI	POWIERZCHNIA UŻYTKOWA	WYSOKOŚĆ (W STANIE DEWELOPERSKIM)
<b>3</b>	<b>53,99 m<sup>2</sup></b>	<b>2,67 m</b>

WYKAZ POWIERZCHNI POMIESZCZEŃ

NUMER	NAMIA	Powierzchnia
1	KOMUNIKACJA	8,21 m <sup>2</sup>
2	POKÓJ SYPIALNY 1	11,84 m <sup>2</sup>
3	POKÓJ DZIENNY + ANEKS KUCHENNY	20,57 m <sup>2</sup>
4	ŁAZIENKA	4,37 m <sup>2</sup>
5	POKÓJ SYPIALNY 2	9,00 m <sup>2</sup>
6	LOGGIA	4,85 m <sup>2</sup>

INNE MIESZKANIA O PODOBNYM UKŁADZIE

PIĘTRO	0	1	2	3	4	5	6	7
NR	-	POR C.01.01	-	POR C.03.01	-	-	-	-



Matexi Polska Kraków Sp. z o.o.  
Biuro Sprzedaży, Kraków - Stare Podgórze, ul. Limanowskiego 5  
www.matexpolska.pl

JEDNOSTKA PROJEKTOWA

**MANUFATURA ARCHITEKTURY SP. Z O.O.**  
31-066 KRAKÓW, UL. SKAWIŃSKA 23/1