



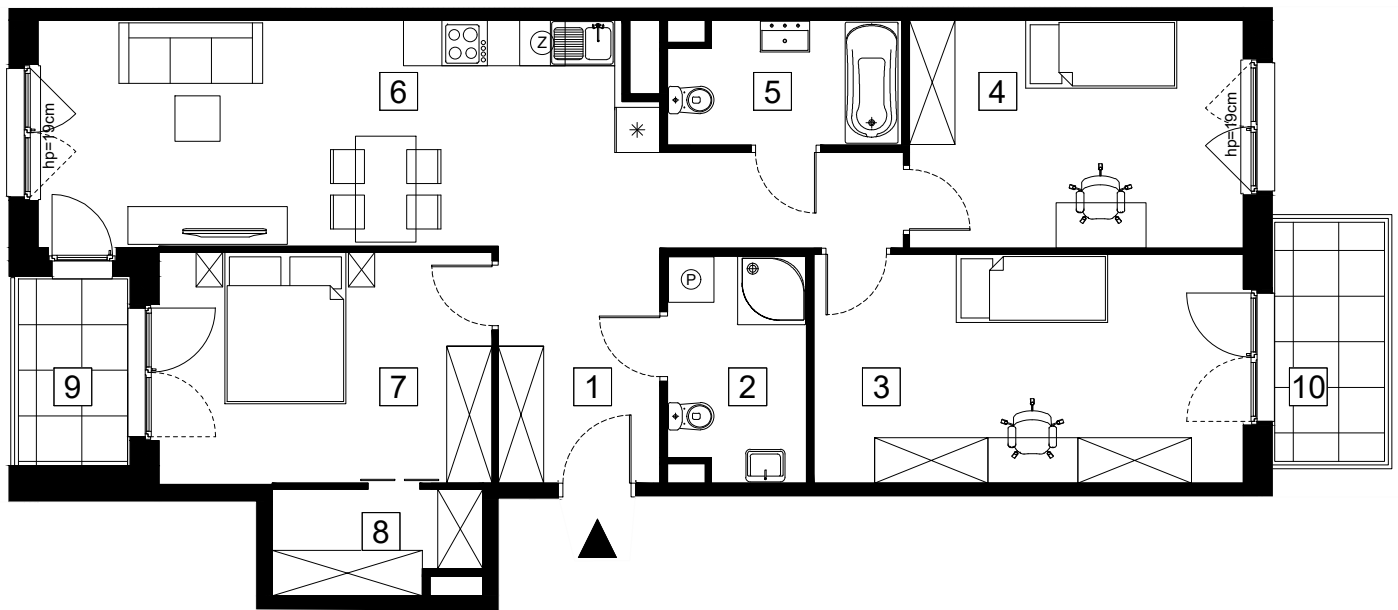
BUDYNEK MIESZKALNY WIELORODZINNY Z USŁUGAMI - A3
ul. Hipoteczna 7/9 w Łodzi
DZ. EWID. NR 280/46; obręb B-29

www.hipotecznapark.pl

e-mail: bsmłodz@atal.pl
telefon: (+48) 42 632 90 57; (+48) 42 632 23 43
ATAL S.A. Biuro Sprzedaży Mieszkań ul. Drewnowska 43a lok. LB1 91-002 Łódź

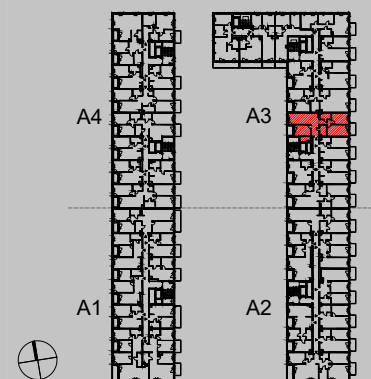


HIPOTECZNA PARK



SKALA 1:100

| MIESZKANIE A3-3-149 | | PIĘTRO 3 | |
|------------------------------|---------------------------|----------------------------|----------------------|
| 1 | KOMUNIKACJA | | 13,39 m ² |
| 2 | ŁAZIENKA | | 5,30 m ² |
| 3 | POKÓJ | | 17,05 m ² |
| 4 | POKÓJ | | 13,20 m ² |
| 5 | ŁAZIENKA | | 4,86 m ² |
| 6 | SALON Z ANEKSEM KUCHENNYM | | 21,24 m ² |
| 7 | POKÓJ | | 13,39 m ² |
| 8 | GARDEROBA | | 3,57 m ² |
| POWIERZCHNIA UŻYTKOWA | | 92,00 m² | |
| 9 | LOGGIA | | 3,75 m ² |
| 10 | BALKON | | 4,69 m ² |



1. Wymiary pomieszczeń, lokalizację przyborów sanitarnych i inne podano na podstawie projektu budowlanego. W toku budowy mogą wystąpić różnice w stosunku do stanu wynikającego z projektu, wynikające ze specyfiki prac budowlanych.
2. Powierzchnia jest obliczona w świetle pionowych przegród w stanie wykończonym, przy uwzględnieniu tynków i okładzin o grubości 1,5cm, na poziomie podłogi bez uwzględnienia listew przypodłogowych, progów itp. Wymiary są podane w stanie bez wykończenia.
3. Powierzchnia użytkowa lokali określona jest na podstawie rozporządzenia Ministra Rozwoju w sprawie szczegółowego zakresu i formy projektu budowlanego z dnia 11 września 2020 r. oraz przy uwzględnieniu treści Polskiej Normy PN-ISO 9836:2022-07