

LOKAL: 94

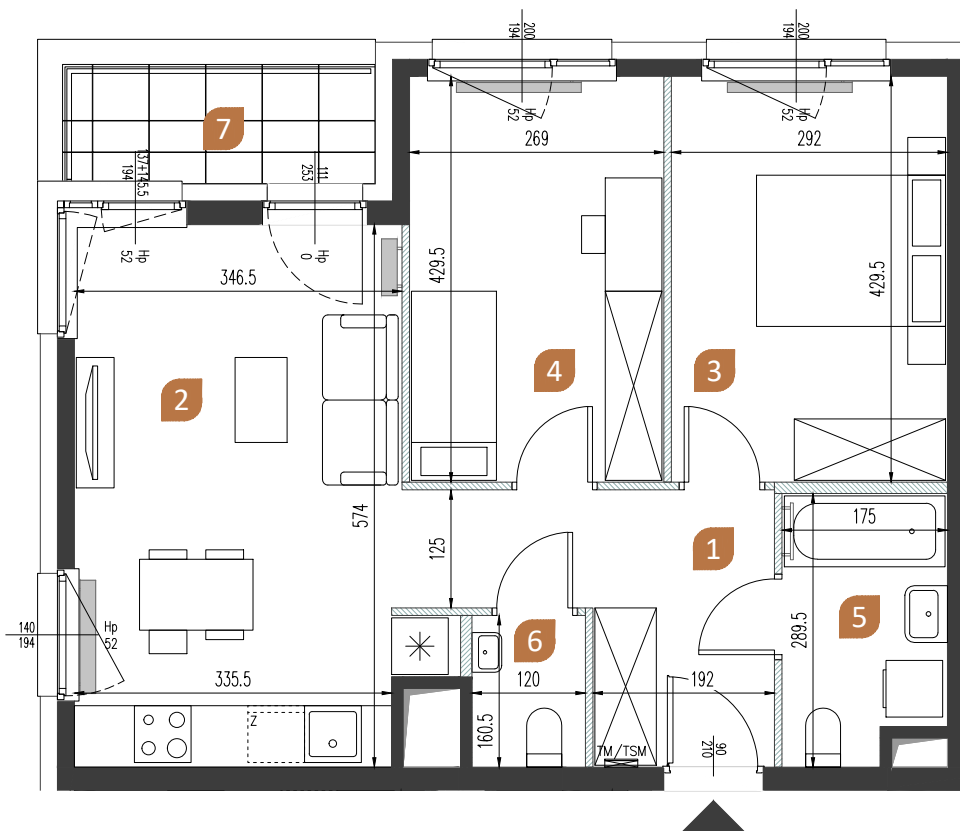
PIĘTRO: 6

KLATKA: B

METRAŻ: 58,00m<sup>2</sup>

# NOWA MANGALIA

## ETAP II



● ściany nie nadające się do demontażu

▨ ściany działowe nadające się do demontażu

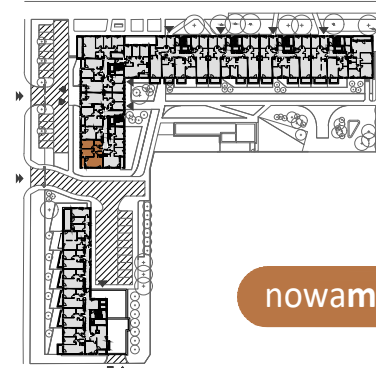
0 0,5m 1m

1	przedpokój	7.99 m <sup>2</sup>
2	salon z aneksem	19.88 m <sup>2</sup>
3	sypialnia	12.33 m <sup>2</sup>
4	sypialnia	11.34 m <sup>2</sup>
5	łazienka	4.62 m <sup>2</sup>
6	wc	1.84 m <sup>2</sup>

**POWIERZCHNIA UŻYTKOWA** 58.00 m<sup>2</sup>

7 loggia 3.76 m<sup>2</sup>

ul. Mangalia



BIURO SPRZEDAŻY: róg ulic Sobieskiego i Mangalia, 02-758 Warszawa

KONTAKT: [sprzedaz@nowamangalia.pl](mailto:sprzedaz@nowamangalia.pl); tel.: +48 515 030 901, +48 515 030 904

Powierzchnia użytkowa pomieszczeń podana jest zgodnie z rozporządzeniem Ministra Rozwoju w sprawie szczegółowego zakresu i formy projektu budowlanego z dnia 11 września 2020r. (Dz. U. z 2020 r. poz. 1609) oraz zgodnie z PN-ISO 9836:2015-12. Wymiary i powierzchnie lokali w dalszym etapie projektowania mogą ulec nieznacznym zmianom. Podane wymiary są wymiarami w świetle pionowych przegród (ścian) w stanie surowym. Urządzenia elektryczne, sanitarne (nie dotyczy grzejników) i drzwi wewnętrzne nie stanowią wyposażenia lokali, a ich rozmieszczenie jest przykładowe. Przedstawione plany mają charakter wyłącznie informacyjny i nie stanowią oferty w rozumieniu Kodeksu Cywilnego. Projekt chroniony prawem autorskim.

[nowamangalia.pl](http://nowamangalia.pl) ►