

## lokal mieszkalny

karta informacyjna inwestycji



# VIVA PIAST2

data sporządzenia karty 10.09.2021

### LOKAL NR 115

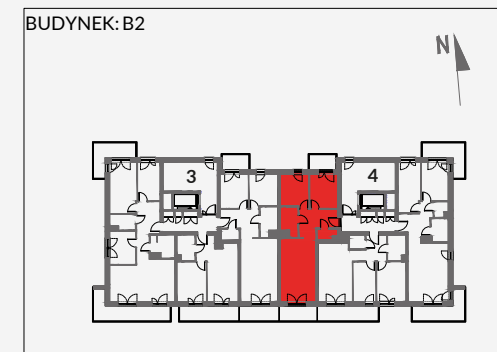
<b>PIĘTRO</b>	<b>5</b>
<b>POKOJE</b>	<b>3</b>
<b>KLATKA</b>	<b>4</b>
<b>POWIERZCHNIA ROZLICZENIOWA</b>	<b>57.61 m<sup>2</sup></b>
<b>POWIERZCHNIA UŻYTKOWA</b>	<b>55.89 m<sup>2</sup></b>

HOL	8.81 m <sup>2</sup>
POKÓJ 1	9.37 m <sup>2</sup>
POKÓJ 2	9.10 m <sup>2</sup>
ŁAZIENKA	4.66 m <sup>2</sup>
WC	1.97 m <sup>2</sup>
POKÓJ Z ANEKSEM KUCHENNYM	21.98 m <sup>2</sup>

POWIERZCHNIA POD ŚCIANKAMI  
DZIAŁOWYMI 1.72 m<sup>2</sup>

<b>BALKON 1</b>	<b>5.45 m<sup>2</sup></b>
<b>BALKON 2</b>	<b>3.98 m<sup>2</sup></b>

### POŁOŻENIE LOKALU W BUDYNKU:

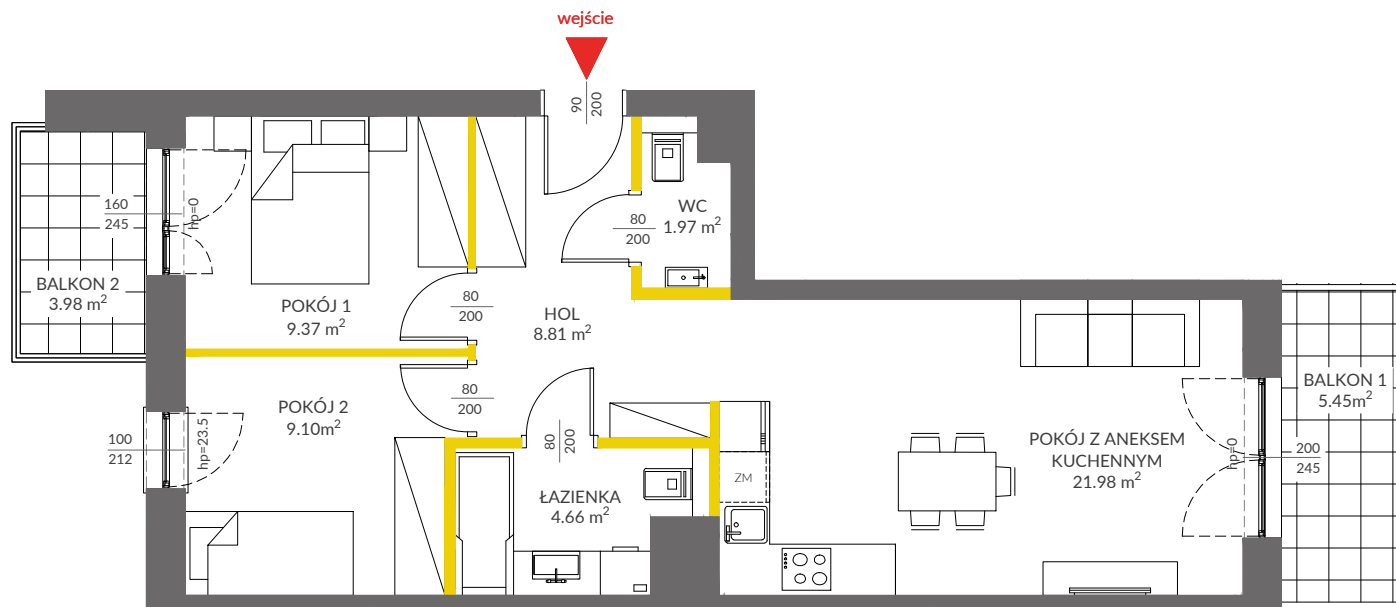


MIESZKANIA POWTARZALNE: 107, 110, 113, 118, 121, 124



Adres inwestycji: Kraków, ul. Piasta Kołodzieja 80

**BIURO SPRZEDAŻY**

 12 351 05 01



### LEGENDA

-  ścianki działowe
-  ścianki i obudowy pionów instalacyjnych



 **VICTORIA DOM**

Powierzchnia lokalu obliczona została zgodnie z Polską Normą PN-ISO 9836:2015-12, powołaną w rozporządzeniu Ministra Transportu, Budownictwa i Gospodarki Morskiej z dnia 11 września 2020 roku w sprawie szczegółowego zakresu i formy projektu budowlanego. Powierzchnia rozliczeniowa lokalu, uwzględniająca powierzchnię pod ściankami działowymi, służy do ustalenia ceny sprzedaży. Powierzchnia użytkowa lokalu służy do celów ewidencyjnych i wycenistoksięgowych. Instalacja wodna i kanalizacyjna doprowadzona do kuchni, łazienki i WC, zakończona korkami, nie schowana w ścianach. Rozprowadzenie instalacji pod przybory leży po stronie Nabywcy. Meble, biały montaż oraz drzwi wewnętrzne nie stanowią elementu wyposażenia lokalu. Deweloper zastrzega sobie możliwość wprowadzenia niewielkich zmian w dalszym etapie inwestycji. Przedstawiona aranżacja lokalu jest przykładowa.