



## BUDYNEK MIESZKALNY WIELORODZINNY

ul. Poematu, Warszawa - Wawer  
dz. nr 66/2; 63/5 obręb nr 3-12-99

[www.osiedlepoematu.pl](http://www.osiedlepoematu.pl)

e-mail: [bsmwarszawa@atal.pl](mailto:bsmwarszawa@atal.pl)  
telefon: (+48) 22 614 15 13

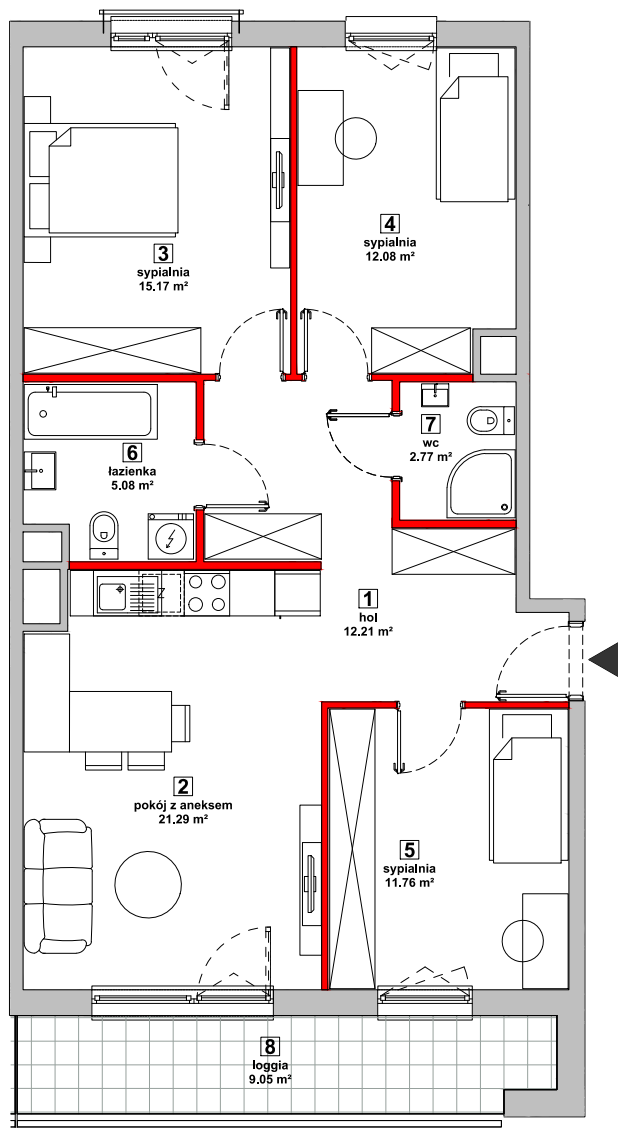
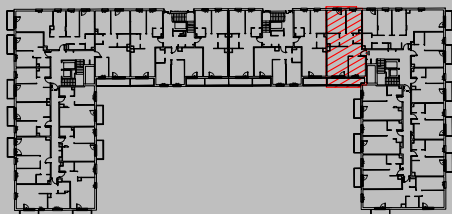


ATAL S.A. Biuro Sprzedaży Mieszkań, 02-305 Warszawa, Aleje Jerozolimskie 142B /III piętro

### MIESZKANIE P9.04.3.118 PIĘTRO 3

1	HOL	12.21m <sup>2</sup>
2	POKÓJ Z ANEKSEM	21.29m <sup>2</sup>
3	SYPALNIA	15.17m <sup>2</sup>
4	SYPALNIA	12.08m <sup>2</sup>
5	SYPALNIA	11.76m <sup>2</sup>
6	ŁAZIENKA	5.08m <sup>2</sup>
7	WC	2.77m <sup>2</sup>
<b>POWIERZCHNIA UŻYTKOWA</b>		<b>80.36m<sup>2</sup></b>
8	LOGGIA	9.05m <sup>2</sup>

 ŚCIANKI DZIAŁOWE MOŻLIWE DO DEMONTAŻU/WYBURZENIA



1. Wymiary pomieszczeń, lokalizację przyborów sanitarnych i inne podano na podstawie projektu budowlanego. W toku budowy mogą wystąpić różnice w stosunku do stanu wynikającego z projektu, wynikające ze specyfiki prac budowlanych.
2. Powierzchnia jest obliczona w świetle pionowych przegród w stanie wykończonym, przy uwzględnieniu tynków i okładzin o grubości 1,5cm, na poziomie podłogi bez uwzględnienia listew przypodłogowych, progów itp. Wymiary są podane w stanie bez wykończenia.
3. Powierzchnia użytkowa lokali określona jest na podstawie rozporządzenia Ministra Rozwoju w sprawie szczegółowego zakresu i formy projektu budowlanego z dnia 11 września 2020 r. oraz przy uwzględnieniu treści Polskiej Normy PN-ISO 9836:2015.