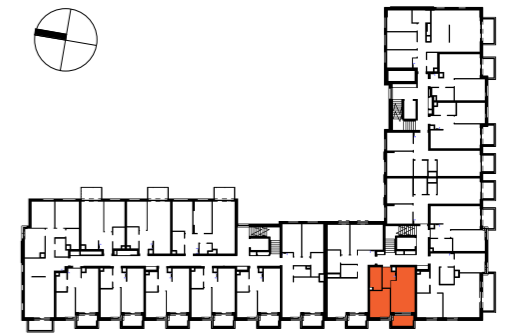


BUDYNEK MIESZKALNY WIELORODZINNY
Z LOKALAMI USŁUGOWYMI W PARTERZE,
GARAZEM PODZIEMNYM
I ZAGOSPODAROWANIEM TERENU
PRZY UL. SOWIŃSKIEGO 28
W DZIELNICY WOLA M. ST. WARSZAWY

PLAN SYTUACYJNY



ul. Sowińskiego

3 PIĘTRO

MIESZKANIE KLATKA NR MIESZKANIA
F1.B.03.04
FAZA PIĘTRO

LICZBA POKOI POWIERZCHNIA UŻYTKOWA WYSOKOŚĆ
(w stanie deweloperskim)
2 **40.29 m²** **2.72m**

WYKAZ POWIERZCHNI POMIESZCZEŃ

Nr	Nazwa pomieszczenia	Powierzchnia (m ²)
1	SALON Z ANEKSEM	19.98
2	POKÓJ	10.74
3	ŁAZIENKA	5.21
4	PRZEDPOKÓJ	4.36
5	LOGGIA	4.66

INNE MIESZKANIA O PODOBNYM UKŁADZIE

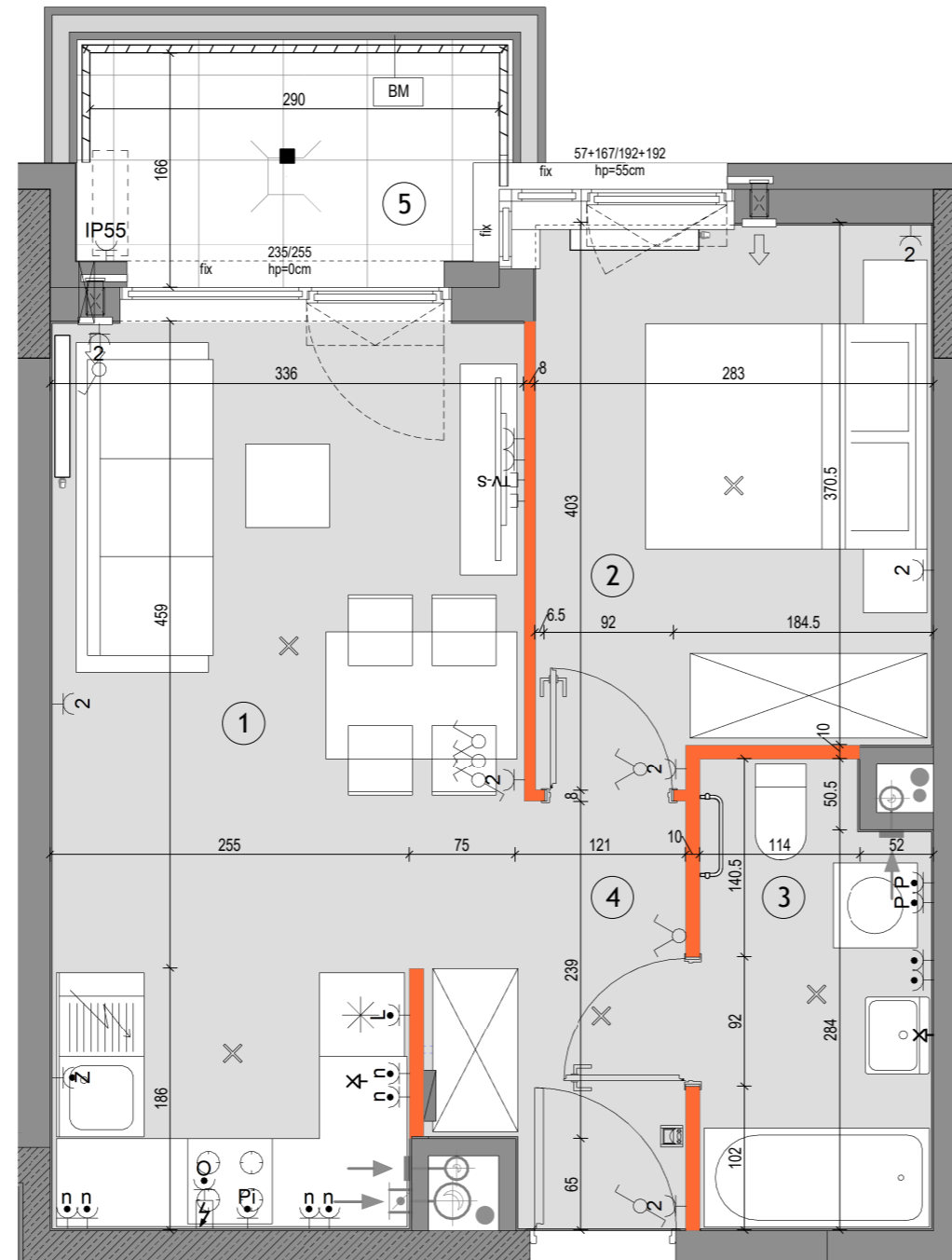
PIĘTRO	0	1	2	3	4	5	6	7
NUMER		B.01.04	B.02.04	X	B.04.04			



Witamy
w okolicy.

Matexi Polska
ul. Jana Pawła II 29
00-867 Warszawa
www.matexipolska.pl

HRA HERMANOWICZ
REWSKI
ARCHITEKCI



SKALA: 0 1 2 3 4 5

LEGENDA	
	Ściany nierozbieralne: mury i żelbeton
	Ściany demontowalne
	Wykończenie balkonów / tarasów / loggi: płytki gresowe na buzonach
	Wykończenie balkonów: żywica poliuretanowa
	Żywopłot / donice balkonowe tarasowe
	BS Balustrada stalowa ażurowa
	BM Balustrada półpełna z murkiem
	BP Balustrada wysoka - na roślinność
	OG Ogrodzenie systemowe
	Przegroda międzylokalowa pełna / szklana
	Opaska żwirowa
	Grzejnik płytowy
	Grzejnik łazienkowy
	Pion okapu kuchennego (króciec r125mm)
	Pion wentylacyjny (króciec r125mm)
	Nawietrzaki antysmogowe (ścienne glistowe i okienne)
	Złącza do podlewania
	Wpust odwodnienia
	Pion kanalizacyjny
	Wideodomofon mieszkaniowy
	Tablica teletechn mieszkaniowa
	proponowana lokalizacja jednostki zewnętrznej klimatyzacji
	proponowana lokalizacja otworu pod klimatyzację
	Gniazdo ~230V/16A, IP20
	Gniazdo podwójne ~230V/16A, IP20
	Gniazdo ~230V/16A, IP44
	Gniazdo ~230V/16A, IP44
	Gniazdo ~230V/16A, IP44
	Gniazdo ~230V/16A, IP44
	Gniazdo ~230V/16A, IP44
	Gniazdo natynkowe ~230V/16A, IP55
	Gniazdo sieci strukturalnej RJ45 kat.5e
	TV-S Gniazdo RTV+SAT
	Wypust oświetleniowy ścienny ~230V
	Wypust oświetleniowy sufitowy ~230V
	Wyłącznik świecznikowy ~230V/10A, IP20
	Wyłącznik pojedynczy ~230V/10A, IP20
	Wyłącznik schodowy ~230V/10A, IP20
	Wyłącznik pojedynczy ~230V/10A, IP44
	Przycisk dzwonkowy ~230V/10A, IP20
	■ Oświetlenie na balkonie - kinkiet

KARTA KATALOGOWA JEST ZAŁĄCZNIKIEM DO UMOWY
Zgodnie z PN-ISO 9836:2022-07 powierzchnia użytkowa lokalu jest obliczana w metrach kwadratowych z dokładnością do dwóch miejsc po przecinku, dla wymiarów lokalu w stanie wykończonym na poziomie podłogi. Do powierzchni użytkowej nie wlicza się powierzchni elementów nadających się do demontażu (rur, kanałów, ścianek działowych) oraz loggi, balkonów czy tarasów. Wymiary podane są w stanie wykończonym. Wymiary, wysokość i powierzchnie mogą ulec nieznacznym zmianom. Instalacje oraz urządzenia elektryczne, sanitarne i drzwi wewnętrzne nie stanowią wyposażenia lokali. Instalacja klimatyzacji zgodnie z rysunkiem oraz legendą rysunku. Przedstawiono przykładowe rozmieszczenie urządzeń sanitarnych i kuchennych. Podłoga pod posadzki wykonana ze szlichty. Na warstwy wykończeniowe podłóg przewidziano 2cm. Zabrania się ingerencji w elementy nośne budynku oraz szachty instalacyjne.