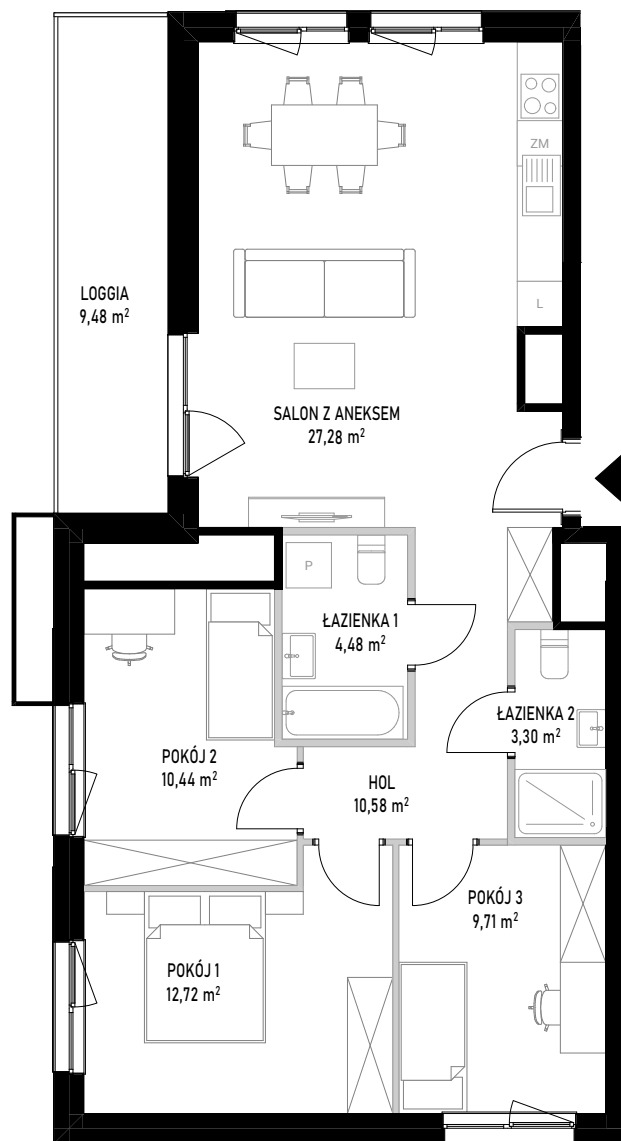


MIESZKANIE A 128



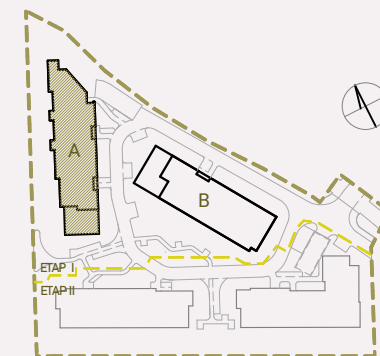
ściany bez możliwości rozbiórki
 ściany z możliwością rozbiórki

SKALA 1:100



Powierzchnia użytkowa lokalu określona jest na podstawie Rozporządzenia Ministra Rozwoju z dnia 11 września 2020 roku w sprawie szczegółowego zakresu i formy projektu budowlanego oraz przy uwzględnieniu treści Polskiej Normy PN-ISO 9836:2022-07. Karta lokalowa ma znaczenie poglądowe i przedstawia przykładową aranżację lokalu. Karta lokalowa została opracowana na podstawie projektu wykonawczego. W toku dalszego projektowania, budowy lub zmian lokatorskich, mogą nastąpić zmiany w stosunku do informacji zawartych w karcie lokalowej. Informacje zawarte w karcie lokalowej nie stanowią oferty handlowej w rozumieniu przepisów kodeksu cywilnego.

WITOSA PARK



NUMER MIESZKANIA 128

BUDYNEK **A** POKOJE **4** PIĘTRO **9** KLATKA **3**

SALON Z ANEKSEM	27,28 m ²
POKÓJ 1	12,72 m ²
POKÓJ 2	10,44 m ²
POKÓJ 3	9,71 m ²
ŁAZIENKA 1	4,48 m ²
ŁAZIENKA 2	3,30 m ²
HOL	10,58 m ²
POW. UŻYTKOWA	78,51 m²
POW. ŚCIAN DO DEMONTAŻU	2,18 m ²
POW. SPRZEDAŻY	80,72 m²
LOGGIA	9,48 m ²

INWESTOR:

budimex

BIURO SPRZEDAŻY:

WITOSA PARK
 ul. Piątkowska 165,
 60-650 Poznań
 +48 535 455 555
www.witosa-park.pl