

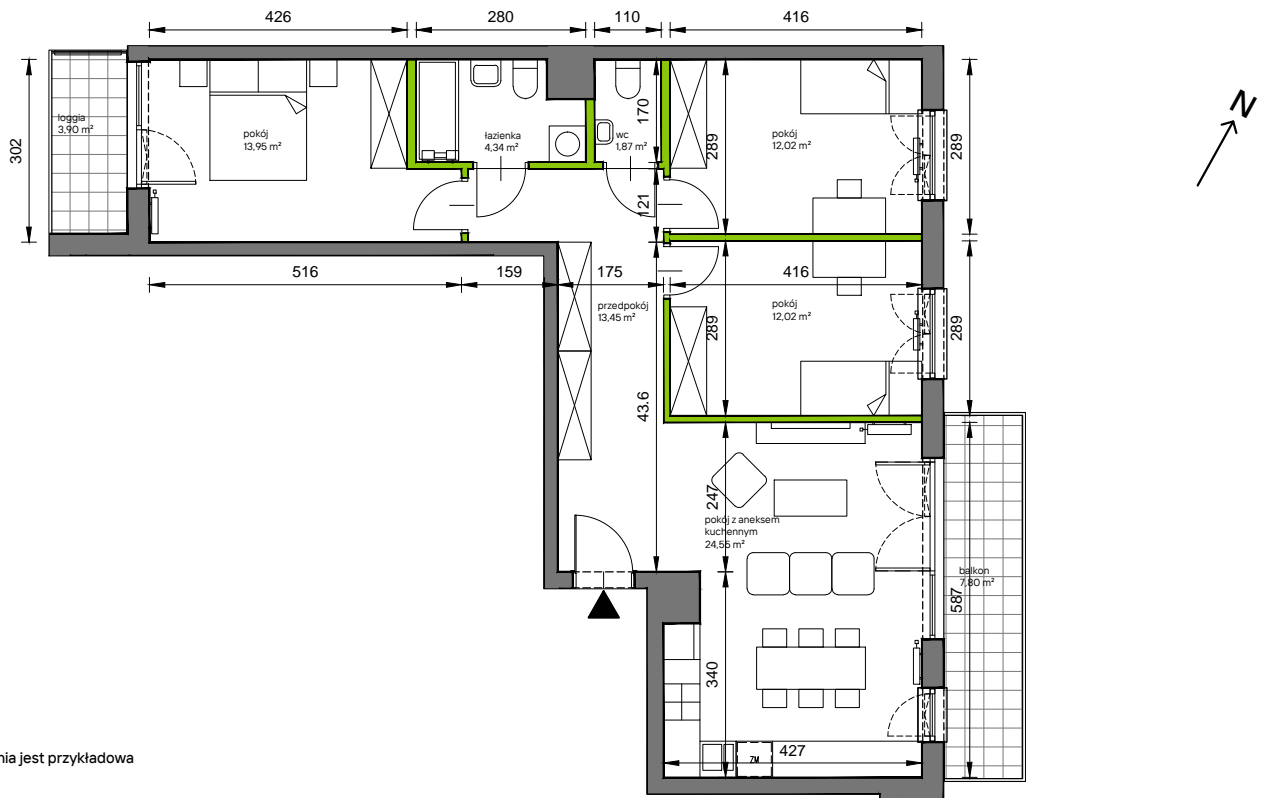
Słoneczne Miasteczko



nr B.045

Powierzchnia **82,20 m²**

Piętro 3

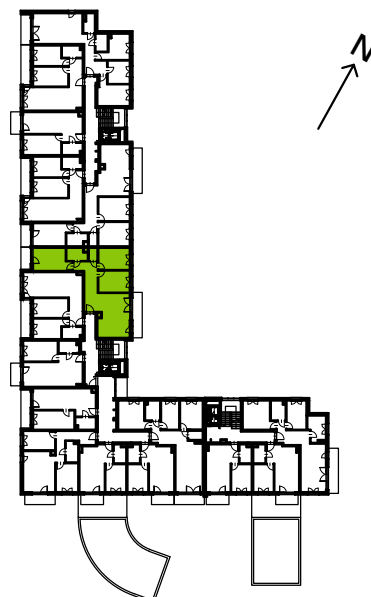


Aranżacja mieszkania jest przykładowa

przedpokój	13,45 m ²
łazienka	4,34 m ²
wc	1,87 m ²
pokój z aneksem kuchennym	24,55 m ²
pokój	12,02 m ²
pokój	12,02 m ²
pokój	13,95 m ²
Razem	82,20 m²
+balkon	7,80 m ²
+loggia	3,90 m ²

U nas nigdy nie płacisz za powierzchnię pod ścianami działowymi

Rzut kondygnacji **Piętro 3**



Plan osiedla

Budynek B

