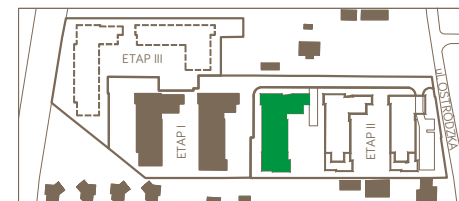
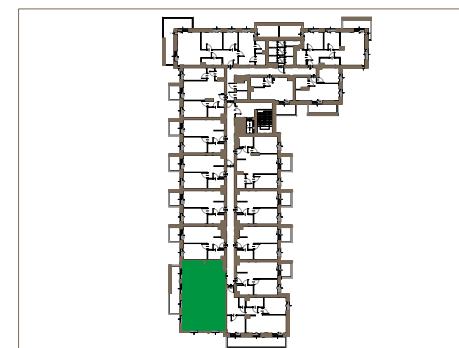


123B/ETAP II			
P	1	2	3
B/8	B/23	B/38	-

powierzchnia	73,51m ²
pokoje	4

korytarz	14,96m ²
salon z aneksem	21,05m ²
pokój	13,51m ²
pokój	8,90m ²
pokój	8,44m ²
łazienka	4,19m ²
łazienka	2,46m ²
balkon	12,57m ²



ściany możliwe do demontażu
ściany niedemontowalne