

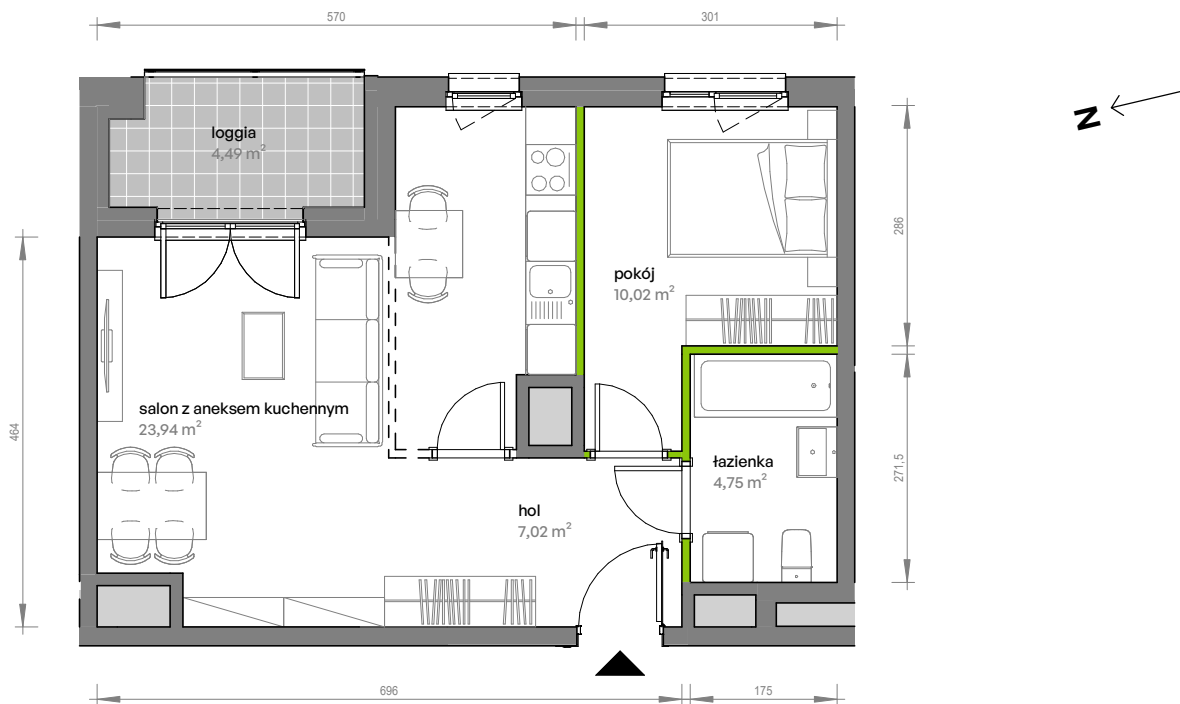
Unii Lubelskiej Vita.

nr A.09.113



Powierzchnia **45,73 m²**

Piętro **9**

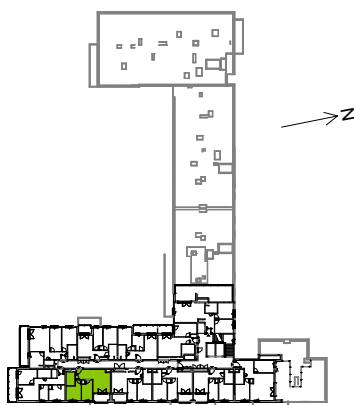


Aranżacja mieszkania jest przykładowa

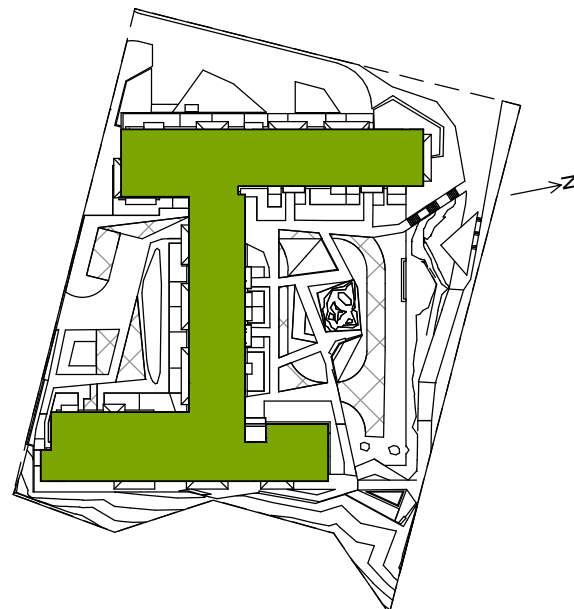
Powierzchnia użytkowa

hol	7,02 m ²
pokój	10,02 m ²
salon z aneksem kuchennym	23,94 m ²
łazienka	4,75 m ²
Razem	45,73 m²
+ loggia	4,49 m ²

Rzut kondygnacji Piętro 9



Plan osiedla



U nas nigdy nie płacisz za powierzchnię pod ścianami działowymi