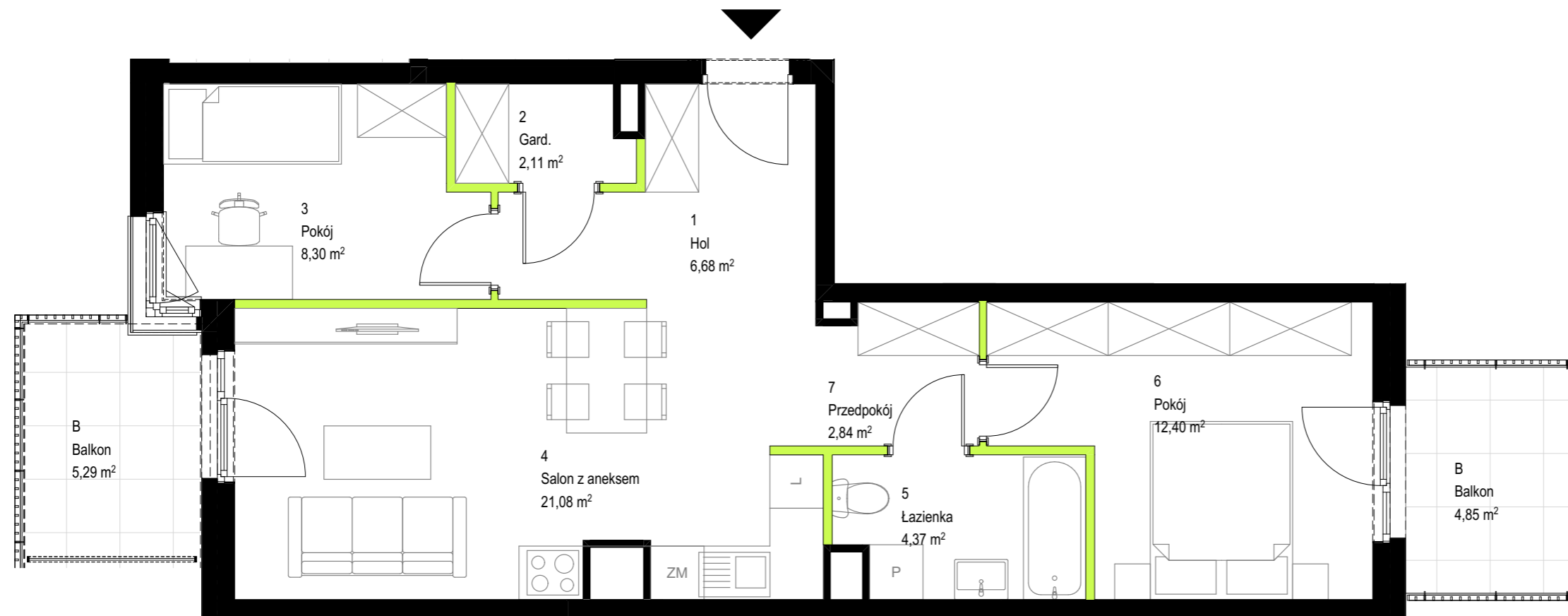


| | |
|--------------|-----|
| BUDYNEK | A |
| KLATKA | 3 |
| PIĘTRO | 5 |
| NUMER LOKALU | 061 |

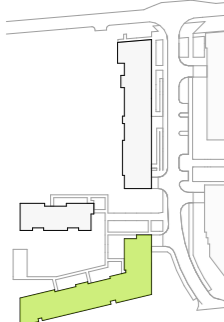


| | | |
|-------------------------|-------------------------------|--------------|
| 1 | Hol | 6,68 |
| 2 | Gard. | 2,11 |
| 3 | Pokój | 8,30 |
| 4 | Salon z aneksem | 21,08 |
| 5 | Łazienka | 4,37 |
| 6 | Pokój | 12,40 |
| 7 | Przedpokój | 2,84 |
| | pow. pod ściankami działowymi | 1,70 |
| SUMA POWIERZCHNI | | 59,48 |

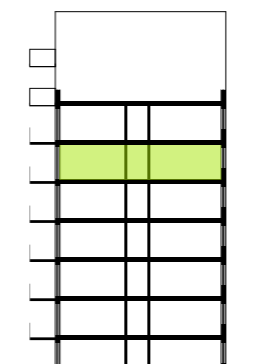
| | | |
|---|--------|------|
| B | Balkon | 4,85 |
| B | Balkon | 5,29 |

Przedstawiona na rzucie aranżacja ma charakter poglądowy

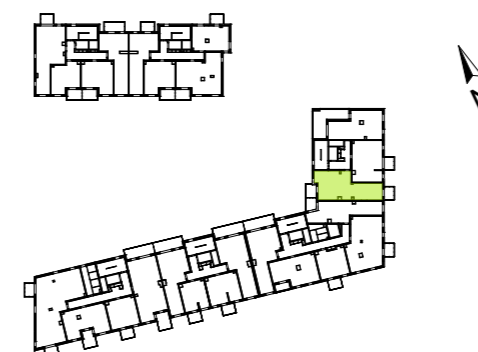
LOKALIZACJA



BUDYNEK



PRZEKRÓJ



RZUT

Powierzchnia użytkowa Lokalu została określona w oparciu o Rozporządzenie MTBIGM z dnia 25 kwietnia 2012 roku w sprawie szczegółowego zakresu i formy projektu budowlanego (Dz. U. 2012 r., poz. 462) z uwzględnieniem Normy PN-ISO 9836:1997 (przy założeniach: 1/. Powierzchnia użytkowa lokalu jest obliczana w metrach kwadratowych z dokładnością do 0,01 m². 2/. Powierzchnia użytkowa lokalu jest obliczana dla wymiarów lokalu w stanie wykończonym (po tynkach), na poziomie podłogi, nie licząc listew przypodłogowych, progów itp. ; 3/. Do powierzchni użytkowej lokalu nie wlicza się: powierzchni otworów na drzwi i okna; 4/. Do powierzchni użytkowej lokalu wlicza się powierzchnie pod ściankami działowymi).