



## BUDYNEK MIESZKALNY WIELORODZINNY 4D

ul. Pienista w Łodzi  
dz.nr 2/6, 3/2, 4, 5, 6, 7/1, 7/2, 9/1, 43/24, 43/25, 43/27, 43/28, 43/30, 43/31, 43/33, 43/34, 43/36, 43/38, 43/40, 43/41  
frag.dz.nr 43/1, 43/12, 43/26, 43/29, 43/32, 43/35, 43/37, 43/39 obręb P-34

[www.nowemiastopolesie.pl](http://www.nowemiastopolesie.pl)

e-mail: [bsmlodz@atal.pl](mailto:bsmlodz@atal.pl)

telefon: (+48) 42 632 23 43; (+48) 42 632 90 57

ATAL S.A. Biuro Sprzedaży Mieszkań, 91-002 Łódź, ul. Drewnowska 43A/LB1



Nowe Miasto  
POLESIE

### ETAP IIIb MIESZKANIE 4D-0-1

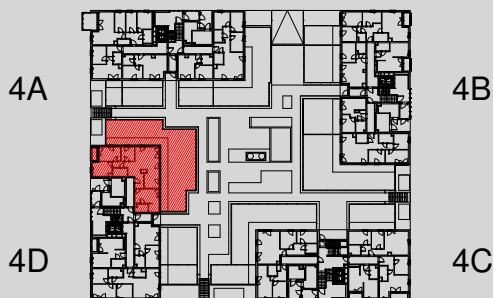
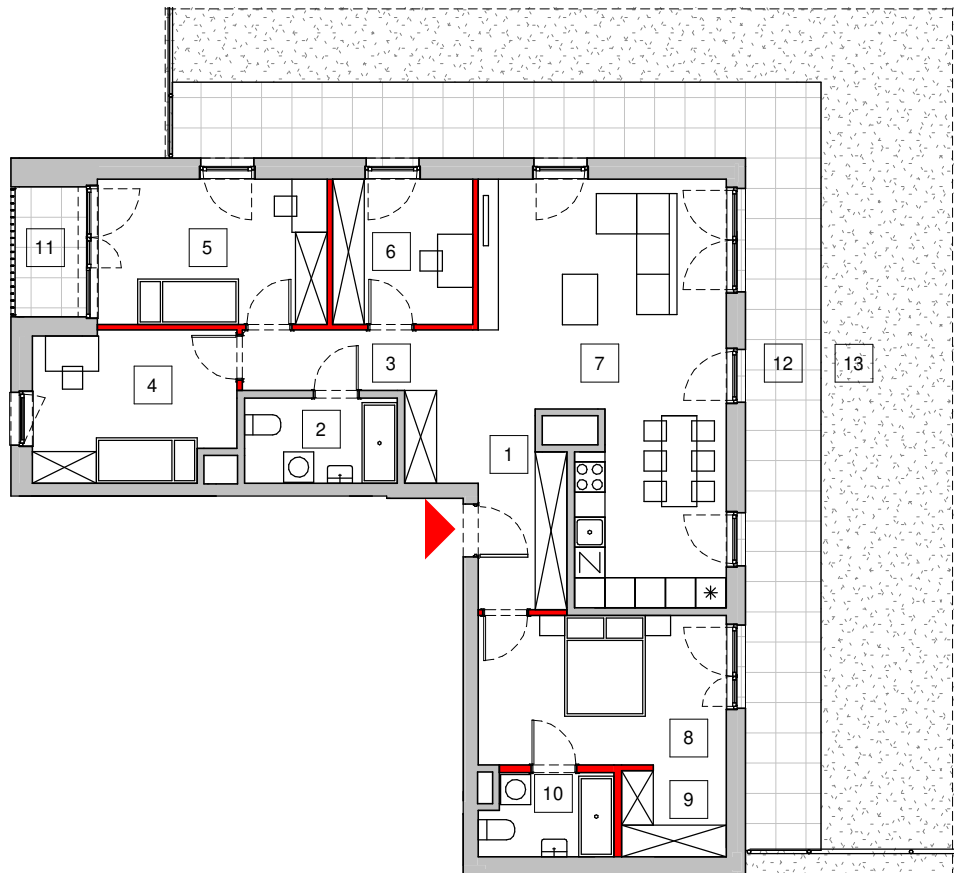
PARTER

1	Przedpokój	9,16 m <sup>2</sup>
2	Łazienka	5,12 m <sup>2</sup>
3	Komunikacja	5,62 m <sup>2</sup>
4	Sypialnia	11,64 m <sup>2</sup>
5	Sypialnia	13,13 m <sup>2</sup>
6	Sypialnia	8,01 m <sup>2</sup>
7	Pokój dzienny z aneksem kuchennym	33,78 m <sup>2</sup>
8	Sypialnia	14,61 m <sup>2</sup>
9	Garderoba	3,72 m <sup>2</sup>
10	Łazienka	4,18 m <sup>2</sup>

 powierzchnia ścian działowych  
możliwych do demontażu/wyburzenia 2,48 m<sup>2</sup>

**MAKSYMALNA POWIERZCHNIA UŻYTKOWA 111,45 m<sup>2</sup>**

11	Loggia	3,22 m <sup>2</sup>
12	Taras	40,04 m <sup>2</sup>
13	Ogródek	135,89 m <sup>2</sup>



skala 1 : 150

1. Wymiary pomieszczeń, lokalizację przyborów sanitarnych i inne podano na podstawie projektu budowlanego. W toku budowy mogą wystąpić różnice w stosunku do stanu wynikającego z projektu, wynikające ze specyfiki prac budowlanych.
2. Powierzchnia jest obliczona w świetle pionowych przegród w stanie wykończonym, przy uwzględnieniu tynków i okładzin o grubości 1,5cm, na poziomym podłogi bez uwzględnienia listew przypodłogowych, progów itp. Wymiary są podane w stanie bez wykończenia.
3. Powierzchnia użytkowa lokali oraz pomieszczeń określona jest na podstawie rozporządzenia Ministra Transportu, Budownictwa i Gospodarki Morskiej z dnia 25.04.2012 r. w sprawie szczegółowego zakresu i formy projektu budowlanego oraz przy uwzględnieniu treści Polskiej Normy PN-ISO 9836:1997. Powierzchnia użytkowa uwzględnia powierzchnię zajmowaną przez elementy nadające się do demontażu i rozbiórki (rury, kanały i ścianki działowe), nie uwzględnia natomiast powierzchni otworów na drzwi i okna oraz nisze w elementach zamykających.