

lokal mieszkalny

karta informacyjna inwestycji



data sporządzenia karty 28/08/2025

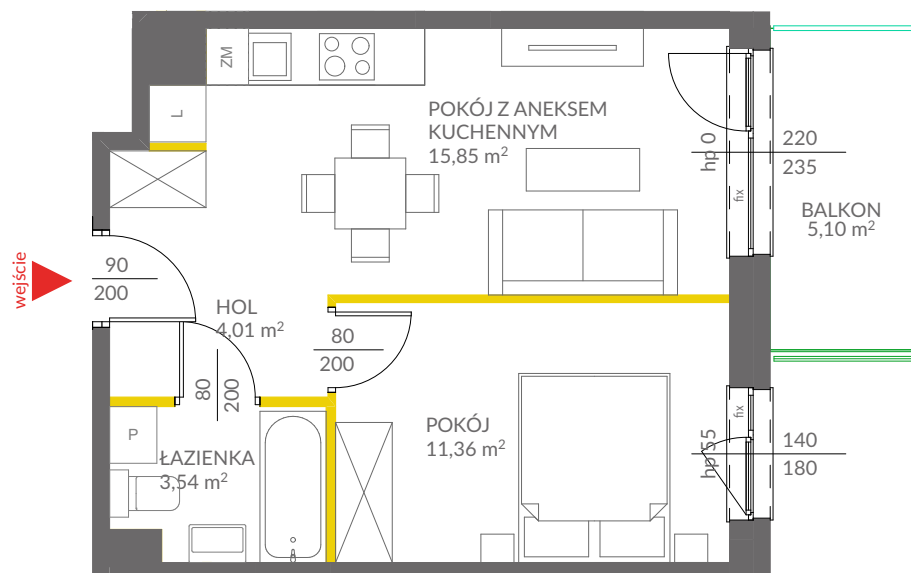
LOKAL NR 134

PIĘTRO	1
POKOJE	2
KLATKA	1

POWIERZCHNIA UŻYTKOWA 34,76 m²

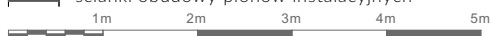
HOL	4,01 m ²
ŁAZIENKA	3,54 m ²
POKÓJ	11,36 m ²
POKÓJ Z ANEKSEM KUCHENNYM	15,85 m ²

BALKON 5,10 m²



LEGENDA:

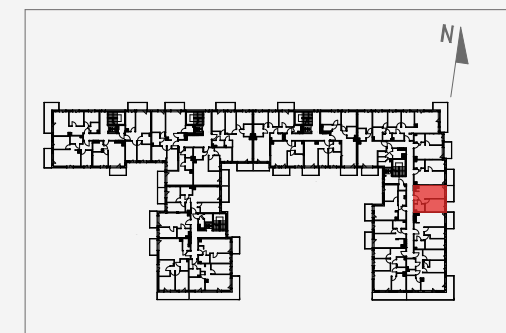
- ścianki działowe nadające się do demontażu
- ścianki obudowy pionów instalacyjnych
- balustrada balkonowa z wypełnieniem z blachy perforowanej h=110cm
- przegroda balkonowa z wypełnieniem ze szkła mlecznego h=250cm



VICTORIA 2019

Powierzchnia lokalu obliczona została zgodnie z Polską Normą PN-ISO 9836:2015-12, powołaną w rozporządzeniu Ministra Rozwoju z dnia 11 września 2020 roku w sprawie szczegółowego zakresu i formy projektu budowlanego. Instalacja wodna i kanalizacyjna doprowadzona do kuchni, łazienki i WC, zakończona korkami, nie schowana w ścianach. Rozprowadzenie instalacji pod przybory leży po stronie Nabywcy. Meble, biały montaż oraz drzwi wewnętrzne nie stanowią elementu wyposażenia lokalu. Deweloper zastrzega sobie możliwość wprowadzenia niewielkich zmian w dalszym etapie inwestycji. Przedstawiona aranżacja lokalu jest przykładowa. Wymiary okienne podane są w świetle muru od strony zewnętrznej.

POŁOŻENIE LOKALU W BUDYNKU A



MIESZKANIA POWTARZALNE: 144

Adres inwestycji: Warszawa, ul. Marii Callas 20A

BIURO SPRZEDAŻY

☎ 22 113 95 15