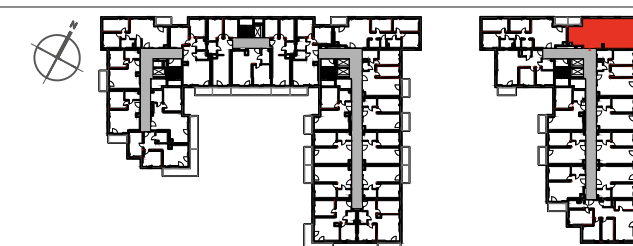




URSUS  
VITA

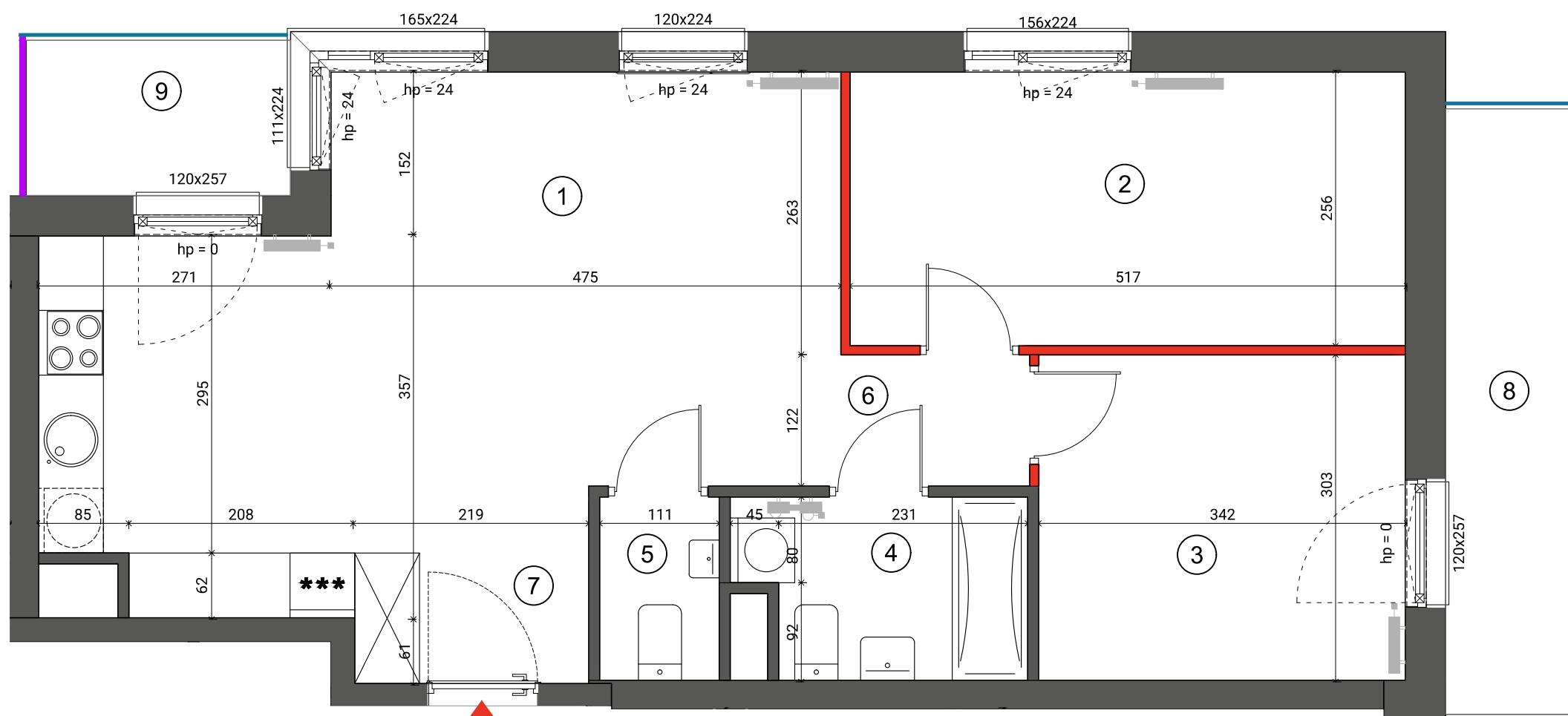
Mieszkanie  
3 - pokojowe  
z aneksem

63,15m<sup>2</sup>  
Bud. D5  
Nr 187

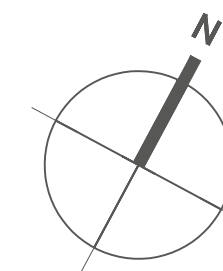


PIĘTRO

P 1 2 3 4 5 6 7



1	SALON + ANEKS	26,01m <sup>2</sup>
2	SYPIALNIA	13,08m <sup>2</sup>
3	SYPIALNIA	10,27m <sup>2</sup>
4	ŁAZIENKA	4,28m <sup>2</sup>
5	WC	1,89m <sup>2</sup>
6	KORYTARZ	4,99m <sup>2</sup>
7	HOL	2,63m <sup>2</sup>
<b>POWIERZCHNIA UŻYTKOWA</b>		<b>63,15m<sup>2</sup></b>
8	BALKON	6,96m <sup>2</sup>
9	LOGGIA	3,53m <sup>2</sup>



- ŚCIANA ROZBIERALNA
- GRZEJNIK C.O.
- PRZEGRODA BALKONOWA
- BALUSTRADA STALOWA
- BALUSTRADA SZKLANA

Lokalizację przyrządów sanitarnych, rozmieszczenie punktów oświetleniowych, itp. podano zgodnie z projektem wykonawczym. Mogą wystąpić niewielkie różnice wymiarów i usytuowania elementów powstałe w trakcie realizacji prac budowlanych. Zestawienie powierzchni użytkowych poszczególnych pomieszczeń i lokalu podano na podstawie projektu budowlanego. Ostateczna powierzchnia zostanie obliczona na podstawie pomiaru powykonawczego zgodnie z wymienioną normą. Aranżacja mieszkania (tj. meble, wyposażenie kuchni i łazienek oraz sanitariaty) ma charakter poglądowy i nie stanowi wyposażenia lokalu w standardzie oferowanym do sprzedaży.

**i** Wysokość mieszkania = 279 cm  
Powierzchnie liczone wg normy ISO 9836:1997

**Dantex**

BIURO SPRZEDAŻY  
ulica Silnikowa 5  
(parking Factory Outlet)  
email: [ursusvita@dantex.pl](mailto:ursusvita@dantex.pl)  
telefon: 22 123 75 95