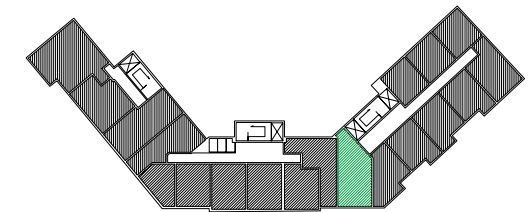


Lokal nr **158**

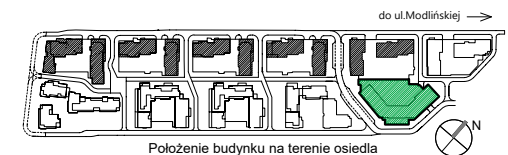
3 POKOJE  
 ANEKS KUCHENNY  
 2 ŁAZIENKI  
 LOGGIA  
 BALKON

**57,3 m<sup>2</sup>**  
 Powierzchnia użytkowa  
 ok. **8,7m<sup>2</sup>**+ok. **1,5m<sup>2</sup>**  
 Powierzchnia loggii i balkonu

Warszawa, ul. Dionizosa 4  
 piętro 8 | klatka C



Położenie mieszkania w budynku

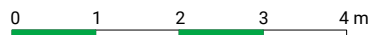


Położenie budynku na terenie osiedla



OZNACZENIA ŚCIAN:

- Ściany nośne i obudowy kominów
- Ściany działowe



UWAGI:  
 Powierzchnia mierzona w świetle ścian zgodnie z normą PN-70/B-02365, nie zawiera powierzchni pod ścianami działowymi.  
 Powierzchnie podawane są orientacyjnie. Wymiary pomieszczeń mogą ulec niewielkiej zmianie.

Powierzchnia balkonów/tarasów jest mierzona po obrysie zewnętrznym płyty.  
 Lokalizacja i rozmiar osprzętu elektrycznego grzejników i okien może ulec zmianie.  
 Wyposażenie: meble, biały montaż, drzwi wewnętrzne, parapety przedstawiają jedynie przykładową aranżację i nie stanowią wyposażenia lokalu.



02-002 Warszawa  
 ul. Nowogrodzka 62C  
 tel. 224 878 221

BIURO SPRZEDAŻY  
 03-151 Warszawa  
 ul. Modlińska 309  
 tel. 224 878 224

DATA SPORZĄDZENIA KARTY: 14.09.2023r.  
 DATA AKTUALIZACJI KARTY: 18.04.2024r.