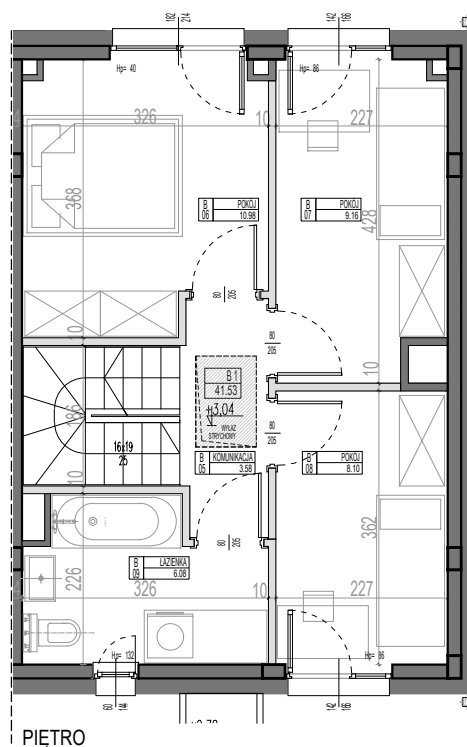
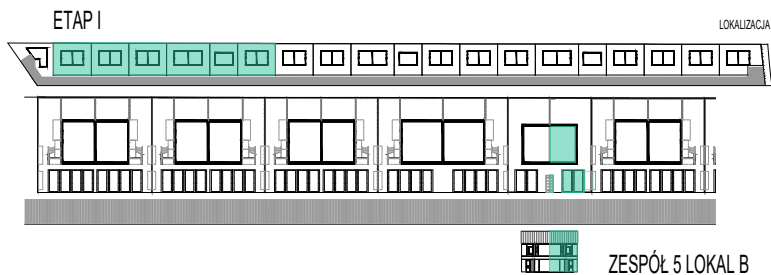
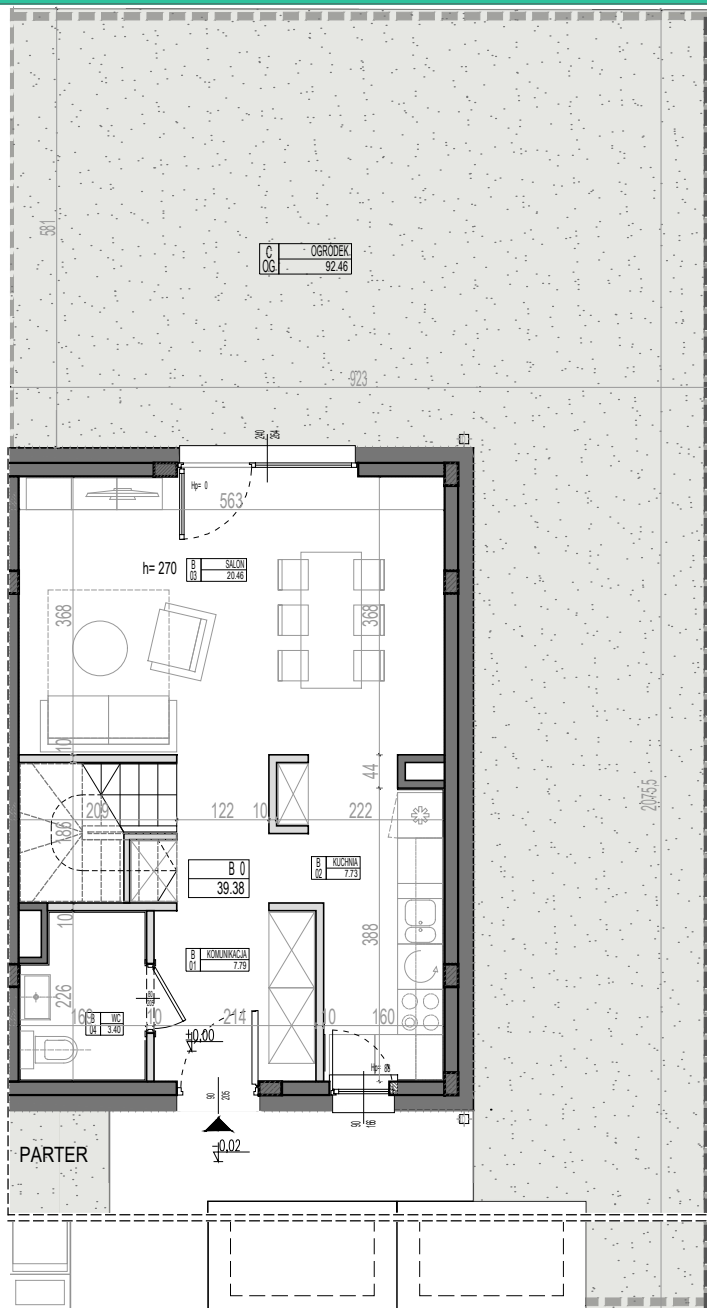
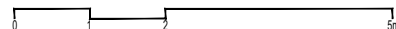


# OSIEDLE ZIELONE FALENTY: ZESPÓŁ BUDYNKÓW MIESZKALNYCH JEDNORODZINNYCH DWULOKALOWYCH

w miejscowości Falenty Duże w gminie Raszyn w powiecie przyszkowskim



- wejście
- ściany konstrukcyjne i inne niemożliwe do usunięcia
- ściany działowe możliwe do usunięcia
- rury spustowe
- jednostki pomp ciepła



## ZESTAWIENIE POWIERZCHNI

01	KOMUNIKACJA	7.79
02	KUCHNIA	7.73
03	SALON	20.46
04	WC	3.40
05	KOMUNIKACJA	3.58
06	POKÓJ	10.98
07	POKÓJ	9.16
08	POKÓJ	8.10
09	ŁAZIENKA	6.08
		77.28
SD	POW. ŚCIAN DZIAŁOWYCH	2.98
05	SCHODY	3.62
PN	PODDASZE NIEUŻYTKOWE	40.59
	<b>OGRÓDEK</b>	<b>94.46</b>

- Uwagi: 1. Powierzchnie pomieszczeń podano z uwzględnieniem grubości tylników, zgodnie z normą PN-ISO 9836.  
 2. Powierzchnie oraz wymiary mogą ulec niewielkim zmianom w trakcie realizacji obiektu.  
 3. Ostальные wymiary oraz powierzchnie zostaną podane w dokumentacji powykonawczej.  
 4. Niniejsza karta katalogowa została opracowana na podstawie projektu budowlanego. Nie stanowi ona wiążącego odzwierciedlenia lokalu mieszkalnego, który powstanie w przyszłości. Karta służy wskazaniu położenia projektowanych pomieszczeń oraz użytkowania lokalu na kondygnacji.  
 5. Naruszenie elementów konstrukcji jest zabronione.  
 6. Układ ścian działowych może być zmieniony na wniosek nabywcy lokalu.  
 7. Zmiany związane z naruszeniem obudowy szachtów instalacyjnych wymagają zgody projektanta.  
 8. Instalowanie indywidualnych wentylatorów, z wyjątkiem przeznaczonych do tego kanałów kuchennych jest zabronione.  
 9. Zabudowa tarasów, loggi, instalowanie ról zewn., markiz, krat, jednostek zewn. klimatyzacji itp. bez akceptacji projektanta jest zabronione.  
 10. Przedstawione urządzenia, drzwi wewnętrzne, materiały wykończeniowe oraz elementy aranżacji nie stanowią wyposażenia lokali, a ich rozmieszczenie jest przykładowe.  
 11. Pomiarów związanych z zakupem mebli, urządzeń i wyposażenia należy dokonać po odbiorze lokalu.  
 12. Wysokość lokalu podano z uwzględnieniem wykończenia posadzki o gr. 2 cm oraz tryku na suficie.  
 PROJEKT CHRONIONY PRAWEM AUTORSKIM

INWESTOR: CK Development SPV 4 Sp. z o.o.  
Plac Ireneusza Gugulskiego 1, 02-661 Warszawa

PROJEKTANT: AT ARCHITEKTURA I TECHNIKA  
02-785 Warszawa, ul. Nutki 3/5,

**4** pokoje  
**0/1** piętro  
**77,28** m<sup>2</sup>  
lok. **5B**  
Z3 01 A2