



Osiedle Naturama

STRZESZYN, UL. KOSZALIŃSKA

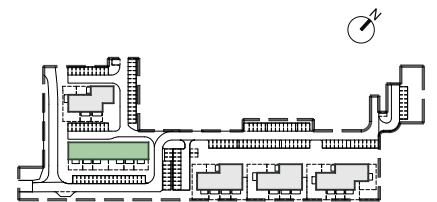
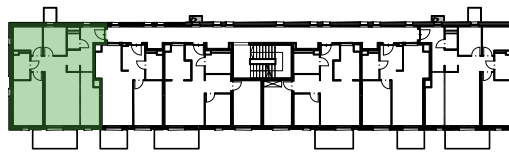


ETAP: 1, BUDYNEK: 22
MIESZKANIE: KOS 22/1/06

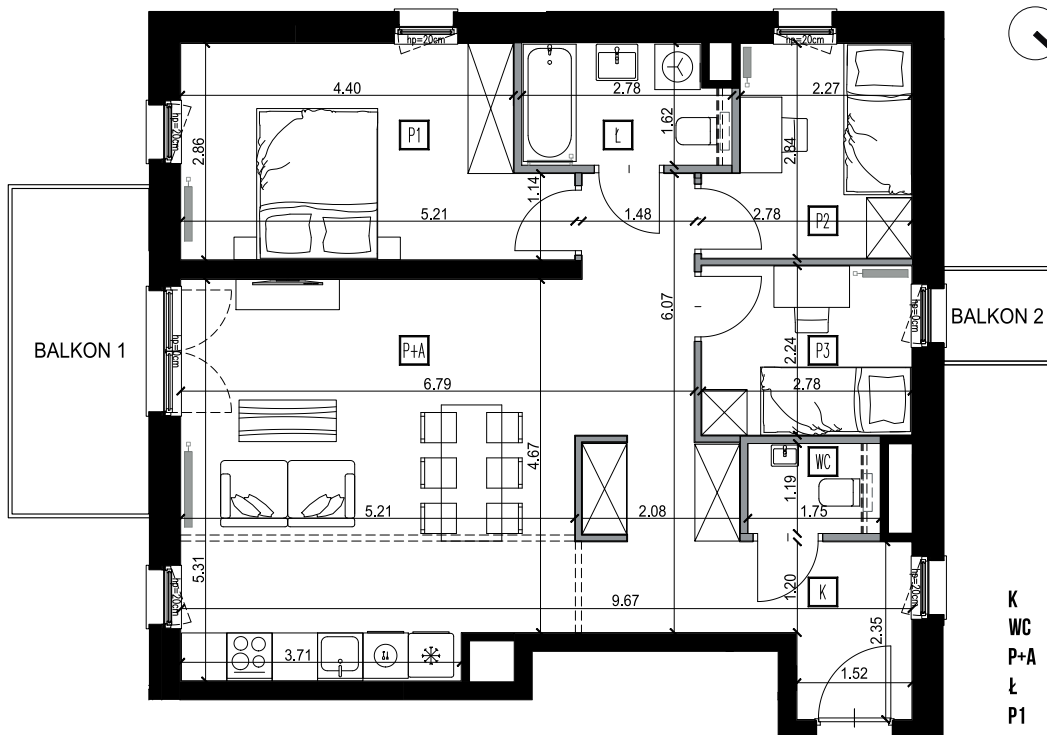
RZUT KONDYGNACJI

PLAN ZAGOSPODAROWANIA TERENU

PIĘTRO: PIĘTRO 1
LICZBA POKÓJ: 4
POWIERZCHNIA UŻYTKOWA: 75,18M²



RZUT MIESZKANIA



K	KORYTARZ	15,00
WC	TOALETA	2,09
P+A	POKÓJ Z ANEKSEM	26,96
Ł	ŁAZIENKA	4,28
P1	POKÓJ	13,52
P2	POKÓJ	7,06
P3	POKÓJ	6,27

POWIERZCHNIA UŻYTKOWA 75,18M²

POW. BALKONU 1 7,79M²
POW. BALKONU 2 1,73M²



SKALA 1:100

- ŚCIANKA INSTALACYJNA - DO WYKONANIA PRZEZ NABYWCĘ
- - - - - MOŻLIWE WYDZIELENIE POMIESZCZENIA
- ===== ŚCIANY DZIAŁOWE Z MOŻLIWOŚCIĄ DEMONTAŻU
- ===== ŚCIANY PIONÓW INSTALACYJNYCH - BEZ MOŻLIWOŚCI DEMONTAŻU
- ===== ŚCIANY KONSTRUKCYJNE - BEZ MOŻLIWOŚCI DEMONTAŻU

BIURO SPRZEDAŻY
Nickel Development ul. Piątkowska 110, Poznań
+48 506 175 176
sprzedaz@nickel.com.pl

Wojtys Wójtowicz Architekci
www.wojtyswojtowicz.pl

Podana na karcie powierzchnia pomieszczeń jest powierzchnią projektową i może się nieznacznie różnić od powierzchni w wybudowanym budynku. Umeblowanie oraz zagospodarowanie terenu jest tylko wizualizacją i nie stanowi oferty handlowej - ma jedynie charakter poglądowy, przybliżający wielkość mieszkania.

