



NOWA CZERNICA

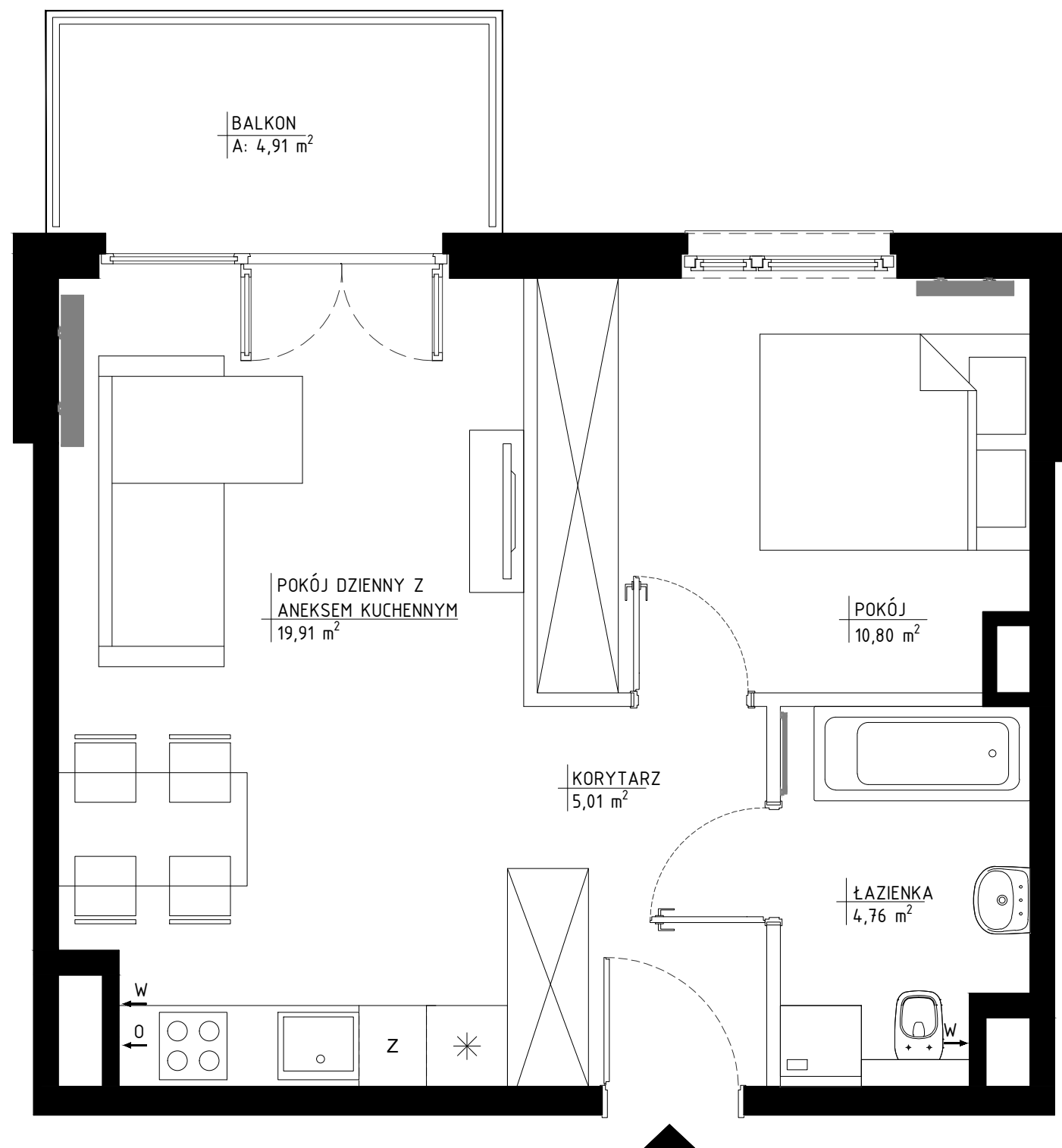
OSIEDLE MIESZKANIOWE
UL. WOJSKA POLSKIEGO 15
CZERNICA

LOKAL	MIESZKALNY
BUDYNEK	3
PIĘTRO	5
NR LOKALU	CZ3.36
STRUKTURA	2P+AK

POWIERZCHNIA
UŻYTKOWA **40,48 m²**



■ ściany nierozbieralne
□ ściany rozbieralne



JAKON
invest

Rysunki mają charakter poglądowy. Zastrzegamy sobie prawo do wprowadzania zmian. Powierzchnie pomieszczeń wyliczone na podstawie Rozporządzenia Ministra Rozwoju z dnia 11.09.2020r. w sprawie szczegółowego zakresu i formy projektu budowlanego oraz przy uwzględnieniu normy PN-ISO 9836:2015-12. Przyjęto wykończenie tynkowanych ścian tynkiem grubości około 2cm. Wymiary pomieszczeń, które podano na rysunku, są w stanie surowym. Dla mebli wbudowanych pomiaru należy dokonać z natury

