

skala 1:100

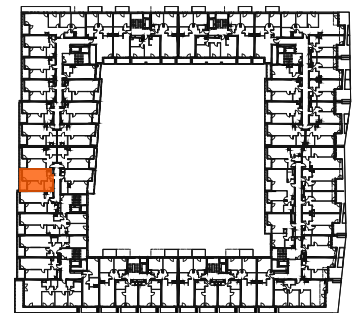
Mieszkanie 069

2 pokoje z aneksem

klatka	B
nr lokalu	069
piętro	3
kondygnacja	4
loggia	6.79m ²

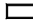

oznaczenia pomieszczeń

01. przedpokój	3.27 m ²
02. salon z aneksem	18.79 m ²
03. łazienka	5.07 m ²
04. pokój	10.68 m ²



Budynek B

pow. użytkowa 37.81 m²

 ściany działowe nadające się do demontażu
 konstrukcja i szachty instalacyjne