



Revisit Home

LOFTY W FABRYCE JEDWABIU

Łódź Śródmieście, ul. Wólczańska 13

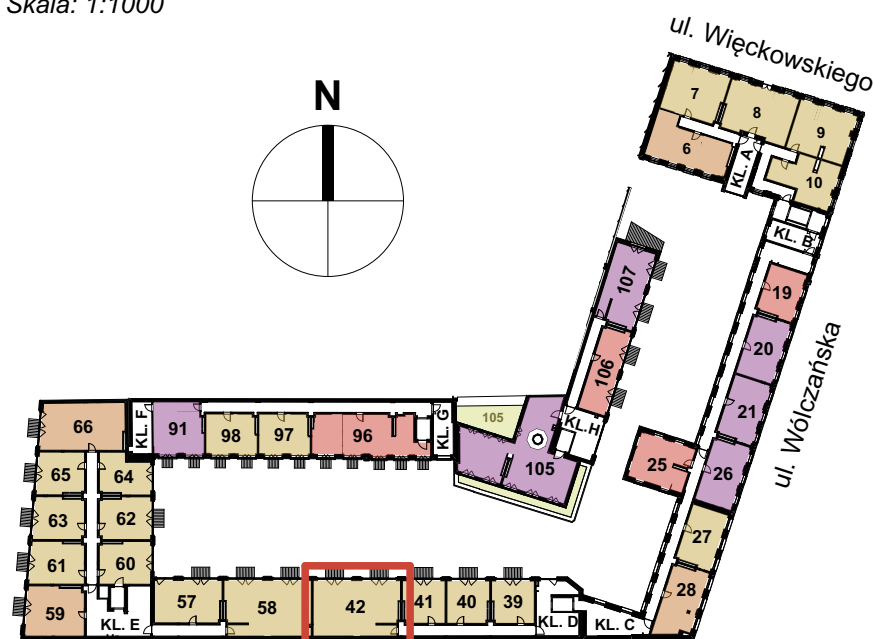
42

kontakt: tel.: 535 344 000
e-mail: biuro@homerevyou.pl

numer lokalu

LOKALIZACJA LOKALU NA RZUCIE 2. PIĘTRA

Skala: 1:1000

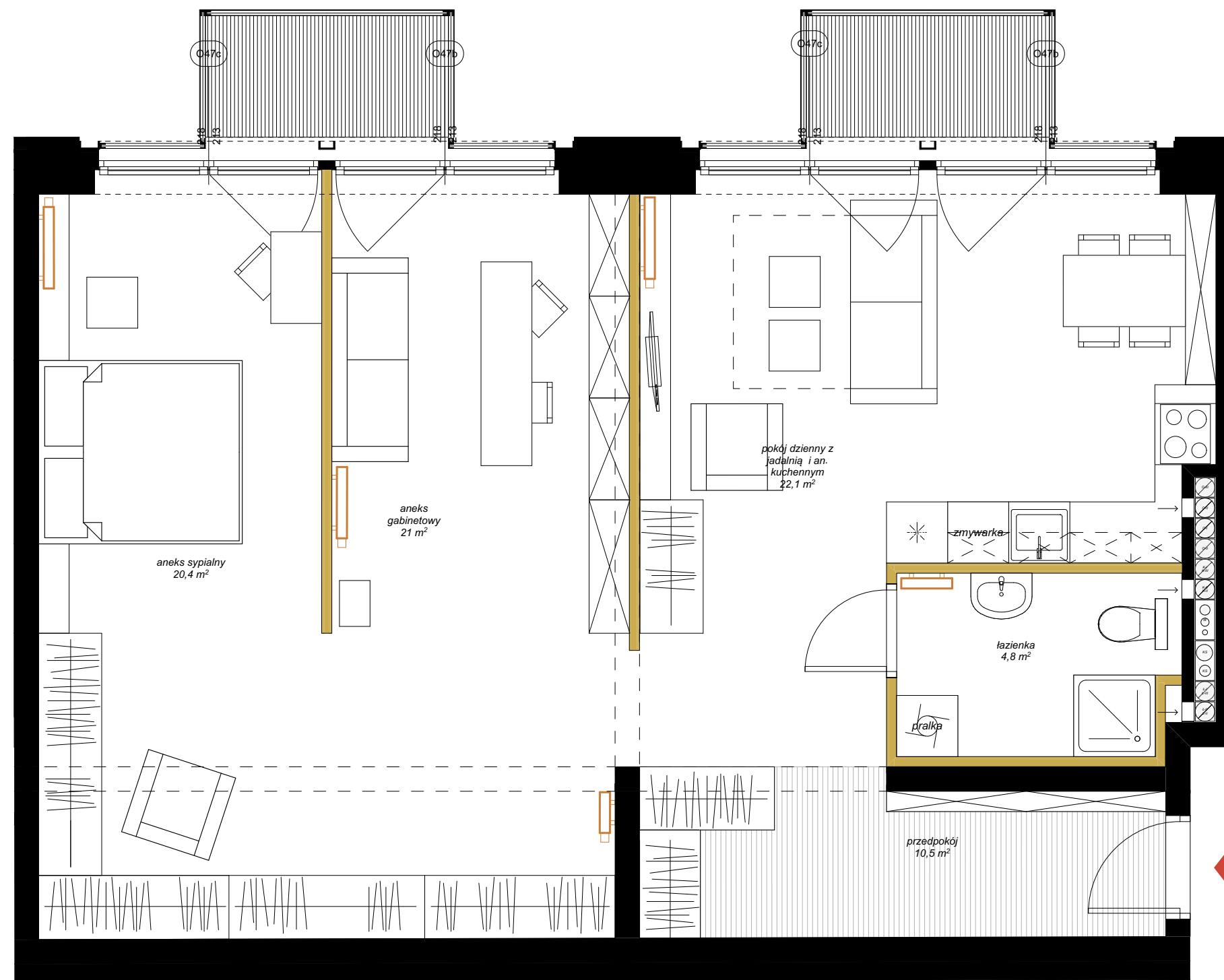


OZNACZENIA GRAFICZNE NA RYSUNKU

- lokale usługowe
- lokale mieszkalne - jednopokojowe
- lokale mieszkalne - dwupokojowe
- lokale mieszkalne - trzypokojowe
- lokale mieszkalne - czteropokojowe lub pięciopokojowe
- ogródki mieszkalne
- tarasy dachowe rekreacyjne
- 21** numeracja lokali wg systemu identyfikacji wizualnej obiektu
- lokalizacja mieszkania

RZUT MIESZKANIA

Skala: 1:50



INFORMACJE O LOKALU

| | |
|----------------------------------|--------------------------|
| numer budynku: | BUDYNEK 3 |
| kondygnacja: | PIĘTRO 2 |
| oznaczenie wg. proj.budowlanego: | 2.16 |
| rozkład lokalu: | mieszkanie jednopokojowe |

ZESTAWIENIE POWIERZCHNI

Lokal nr 42

| nr pom. | nazwa pomieszczenia | pow. [m ²] |
|---------|--|----------------------------|
| 1 | pokój dzienny z jadalnią i an. kuchennym | 22,05 |
| 2 | przedpokój | 10,54 |
| 3 | łazienka | 4,81 |
| 4 | aneks gabinetowy | 20,96 |
| 5 | aneks sypialny | 20,36 |
| | | 78,72 m² |

DODATKOWE INFORMACJE

| | |
|--|--|
| wysokość pomieszczenia: | 261 |
| czy mieszkanie ma powierzchnie zewnętrzną - ogródek | nie |
| czy mieszkanie ma powierzchnie zewnętrzną - taras na dachu | nie |
| czy mieszkanie ma balkon | tak, dwa balkony powierzchnia: 2 x 2,8 m ² |

OZNACZENIA GRAFICZNE NA RYSUNKU

- elementy projektowanej struktury budynku
- wejście do lokalu
- elementy projektowanej aranżacji przestrzennej lokalu (ścianki działowe z możliwością demontażu lub zmiany lokalizacji, uwzględniane przy zliczaniu powierzchni wewnętrznej lokalu)
- lokalizacja kaloryferów
- tereny biologicznie czynne

marciniak & witasiak
ARCHITEKCI