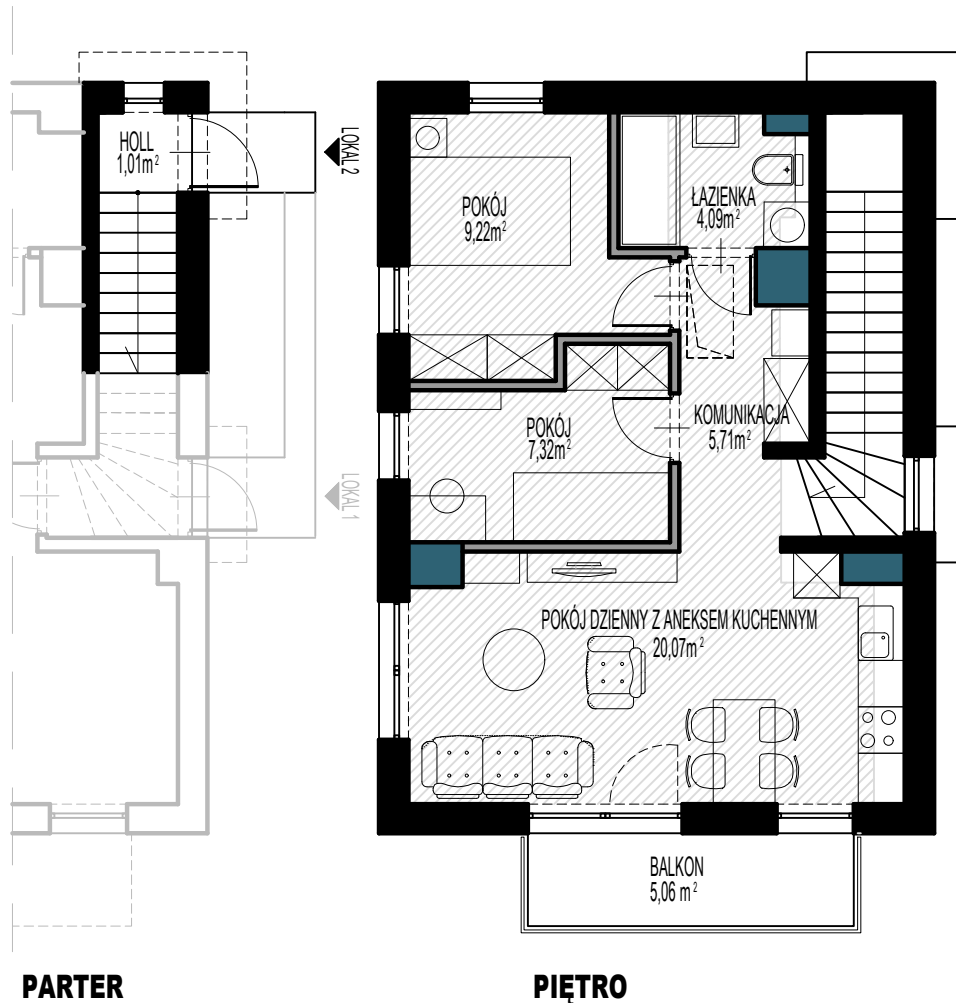
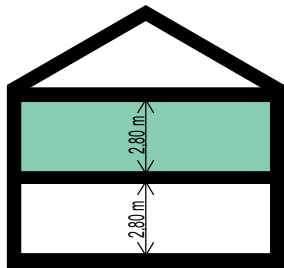


ZAŁOŻENIA I UWAGI

1. Aranżacja lokalu mieszkalnego przedstawiona na rzucie jest przykładowa. Niniejsza karta katalogowa opracowana została na podstawie projektu budowlanego. W toku dalszego projektowania lub zmian lokalatorskich mogą nastąpić zmiany do informacji zawartych na karcie katalogowej, w szczególności w układzie pomieszczeń, usytuowania elementów nadających się do demontażu, takich jak np. ścianki działowe.
2. Powierzchnia wewnętrzna jest zdefiniowana zgodnie z Polską Normą PN-ISO 9836:2022-07.
3. Powierzchnia wewnętrzna lokalu nie podlega redukcji ze względu na wysokość pomieszczenia lub jego części oraz jest niezależna od stopnia zamknięcia.
4. Wizualizacja ma charakter poglądowy. Wygląd budynku oraz zagospodarowanie terenu mogą ulec nieznacznie zmianie na etapie realizacji inwestycji o czym nabywca lokalu zostanie poinformowany.
5. Wszystkie wymiary podane są z projektu w stanie wykończonym z uwzględnieniem tynków w pomieszczeniach, w których były one zaprojektowane.
6. „Powierzchnia użytkowa” lokalu, jako definicja z normy PN - ISO9836 : 2022-07 oraz pomieszczeń przynależnych określona / uszczegółowiona jest również na podstawie rozporządzenia w sprawie szczegółowego zakresu i formy projektu budowlanego z dnia 11/09/2020r.
7. Nazwy pomieszczeń czy granice liczenia powierzchni pomieszczeń mogą różnić się na etapie uzyskiwania zaświadczeń o samodzielności lokali i zakładania kart lokali.
8. Powierzchnia użytkowa budynku (zgodnie z rozporządzeniem w sprawie szczegółowego zakresu i formy projektu budowlanego z dnia 11/09/2020r.):
 - pomniejsza się o powierzchnie: przekroju poziomego wszystkich wewnętrznych przegród budowlanych, przejść i otworów w tych przegradach, przejść w przegradach zewnętrznych, balkonów, tarasów, loggii, schodów wewnętrznych i podestów w lokalach mieszkalnych wielopiętrowych, nieużytkowych poddaszy,
 - powiększa się o powierzchnie: antresol, ogrodów zimowych wbudowanych, ściennych szaf, schowków i garderób,
 - przy określaniu powierzchni użytkowej powierzchnie pomieszczeń lub ich części o wysokości w świetle równej lub większej od 2,20 m zalicza się do obliczeń w 100 %, o wysokości równej lub większej od 1,40 m, lecz mniejszej od 2,20 m - w 50%, natomiast o wysokości mniejszej od 1,40 m pomija się całkowicie.
9. Powierzchnia ogrodu uwzględnia tereny zielone od tyłu i przodu budynku.



PARTER

PIĘTRO



TYP BUDYNKU **XS**

KONDYGNACJA **PIĘTRO**

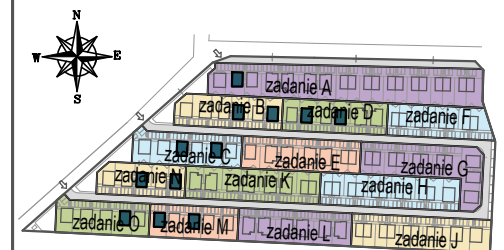
| | |
|--|----------------------------|
| POWIERZCHNIA WEWNĘTRZNA LOKALU: | 57,15 m² |
| POWIERZCHNIA UŻYTKOWA: | 47,42 m ² |
| POWIERZCHNIA ŚCIAN WEWNĘTRZNYCH ORAZ ELEMENTÓW TECHNICZNYCH: | 5,03 m ² |
| POWIERZCHNIA SCHODÓW: | 4,70 m ² |
| MIEJSCA POSTOJOWE: | 2 miejsca* |

* z wyjątkiem lokalu A12.2, do którego przypisane jest 1 miejsce postojowe

LEGENDA

- ściana nośna
- ściana do demontażu
- elementy techniczne
- ogrzewanie podłogowe

LOKALIZACJA BUDYNKÓW / PODZIAŁ NA ZADANIA



- HEJBIANI OCHA**
- IDM DEWELOPER**
- www.hejbaniocha.pl
- telefon 503 503 421
- sprzedaz@dmdeweloper.pl

Adres inwestycji: 05-532 Baniocha, gm. Góra Kalwaria