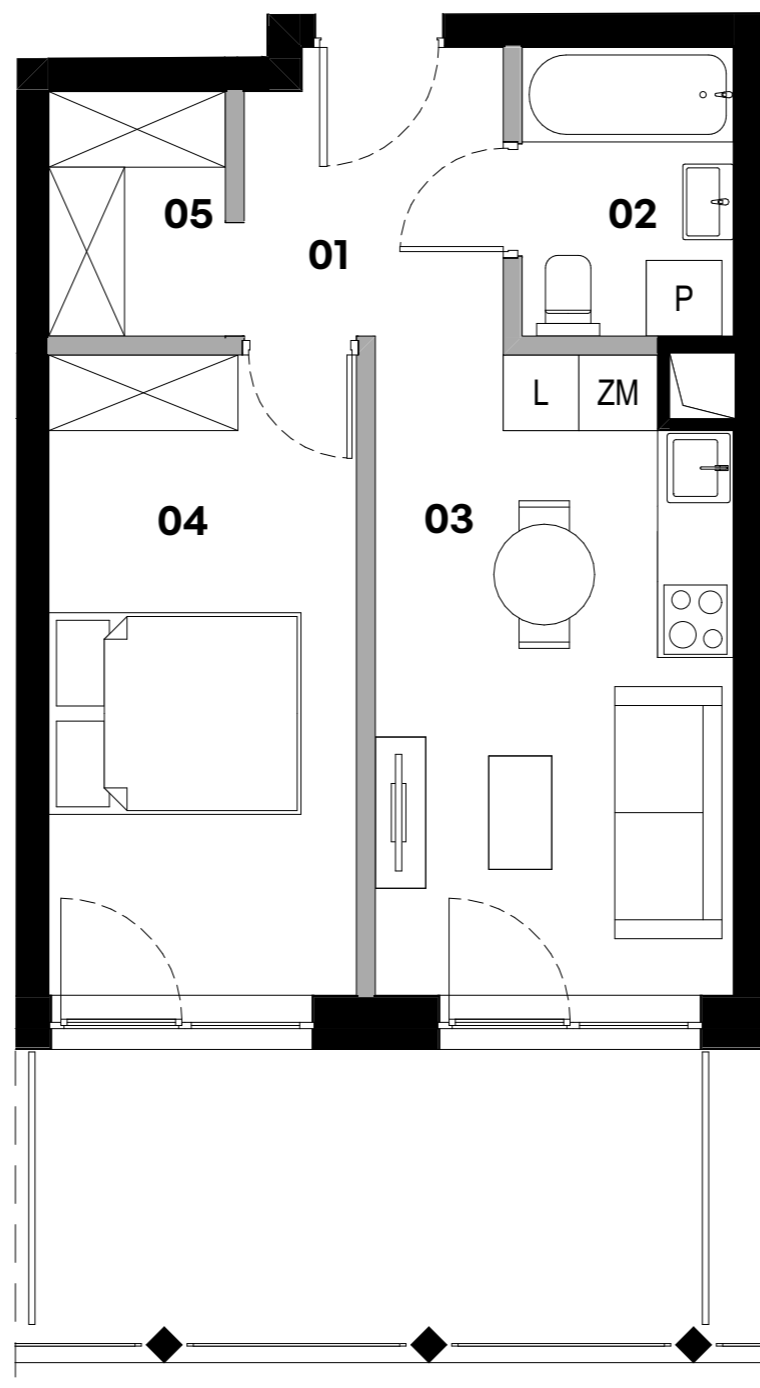


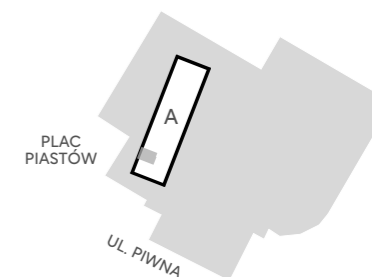
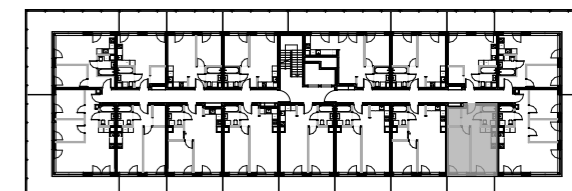
# A.40



Powierzchnia dla rozliczenia ceny **39,57 m<sup>2</sup>**

Powierzchnia użytkowa **37,73 m<sup>2</sup>**

01 Przedpokój	4,55 m <sup>2</sup>
02 Łazienka	3,84 m <sup>2</sup>
03 Salon z aneksem kuchennym	14,22 m <sup>2</sup>
04 Sypialnia	12,40 m <sup>2</sup>
05 Wnęka szaf	2,72 m <sup>2</sup>
<b>Powierzchnia pod ściankami</b>	<b>1,84 m<sup>2</sup></b>
Taras	12,33 m <sup>2</sup>

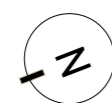


POKOJE

**2**

PIĘTRO

**3**



ściany działowe



Powierzchnie pomieszczeń zgodnie z Polską Normą PN-ISO 9836: 2022-07.  
Niniejsza karta katalogowa przedstawia przykładową aranżację mieszkania.

**Biuro sprzedaży mieszkań**

**Parking przy Gliwickim Centrum  
Handlowym, wejście od  
ul. Dworcowej, 44-110 Gliwice**

**+48 600 700 603  
www.browarhugoscobel.pl**