

Murapol Osiedle Dynamia

Gdynia | ul. Wiczlińska

mieszkanie **2.A.0.04**

piętro **parter**

budynek **2**

1. przedpokój **9,71 m²**

2. łazienka **6,04 m²**

3. sypialnia **10,30 m²**

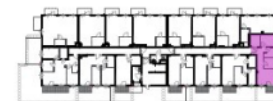
4. sypialnia **6,48m²**

5. sypialnia **7,34m²**

6. salon z aneksem kuch. **17,59m²**

metraż **57,46 m²**

taras **4,5 m²**
ogródek **25 m²**



0 1 2 5m

Podziałka podana z tolerancją +/- 5%

Aranżacja mieszkania ma charakter poglądowy.

Biuro Sprzedaży: Gdynia, ul. Wiczlińska 107 - **T: 58 355 53 33, M: gdynia@murapol.pl**. Centrala: Bielsko-Biała, ul. Dworkowa 4, T: 33 819 33 33, M: sekretariat@murapol.pl, **murapol.pl**

Powierzchnia liczona wg PN-ISO 9836: 2022-07. Na etapie projektu wykonawczego i realizacji obiektu mogą wystąpić korekty w powierzchni lokali i układzie ścian, powierzchnia liczona w stanie wykończonym. Do obliczeń przyjęto 1,5 cm tynku.