



ZESPÓŁ BUDYNKÓW WIELORODZINNYCH

ul. Leona Heyki, Szczecin
działki nr 6/1, 7/1

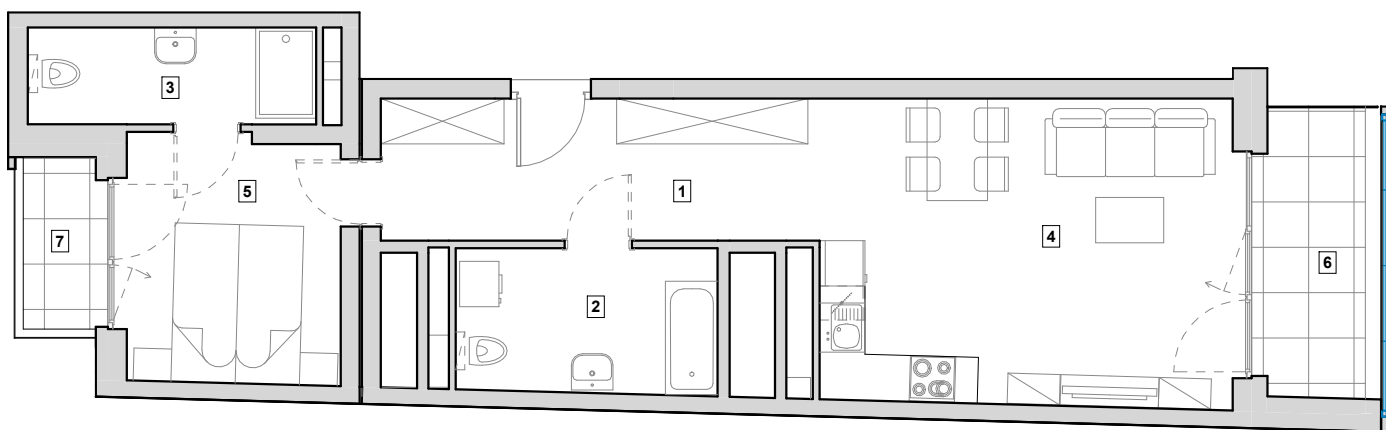
www.heyki.pl
email: bsmszczecin@atal.pl

HEYKI
ATAL CITY

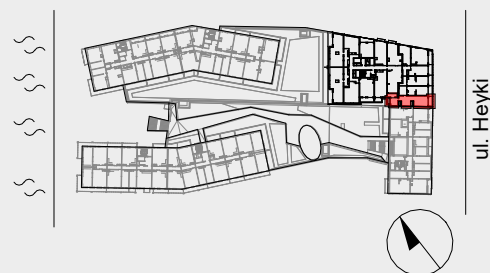
MIESZKANIE H4/C/2/7

piętro 2.

54.06 m²



| | |
|------------------------------|----------------------------|
| 1 Przedpokój | 10.62 m ² |
| 2 Łazienka | 6.63 m ² |
| 3 Łazienka | 4.89 m ² |
| 4 Pokój z aneksem kuchennym | 22.45 m ² |
| 5 Pokój 1 | 9.47 m ² |
| POWIERZCHNIA UŻYTKOWA | 54.06 m² |
| 6 Loggia | 6.07 m ² |
| 7 Taras | 2.18 m ² |



1. Wymiary pomieszczeń, lokalizację przyborów sanitarnych i inne podano na podstawie projektu budowlanego. W toku budowy mogą wystąpić różnice w stosunku do projektu, wynikające ze specyfiki prac budowlanych.
2. Powierzchnia użytkowa jest obliczona w świetle pionowych przegród w stanie wykończonym, na poziomie podłogi, bez uwzględnienia listew przypodłogowych, progów itp.
3. Powierzchnia lokali oraz pomieszczeń określona jest na podstawie rozporządzenia Ministra Rozwoju w sprawie szczegółowego zakresu i formy projektu budowlanego z dnia 11 września 2020 r. oraz przy uwzględnieniu treści Polskiej Normy PN-ISO 9836:2022-07.
4.  - oznaczenie systemowej szklanej zabudowy balkonów i loggi.