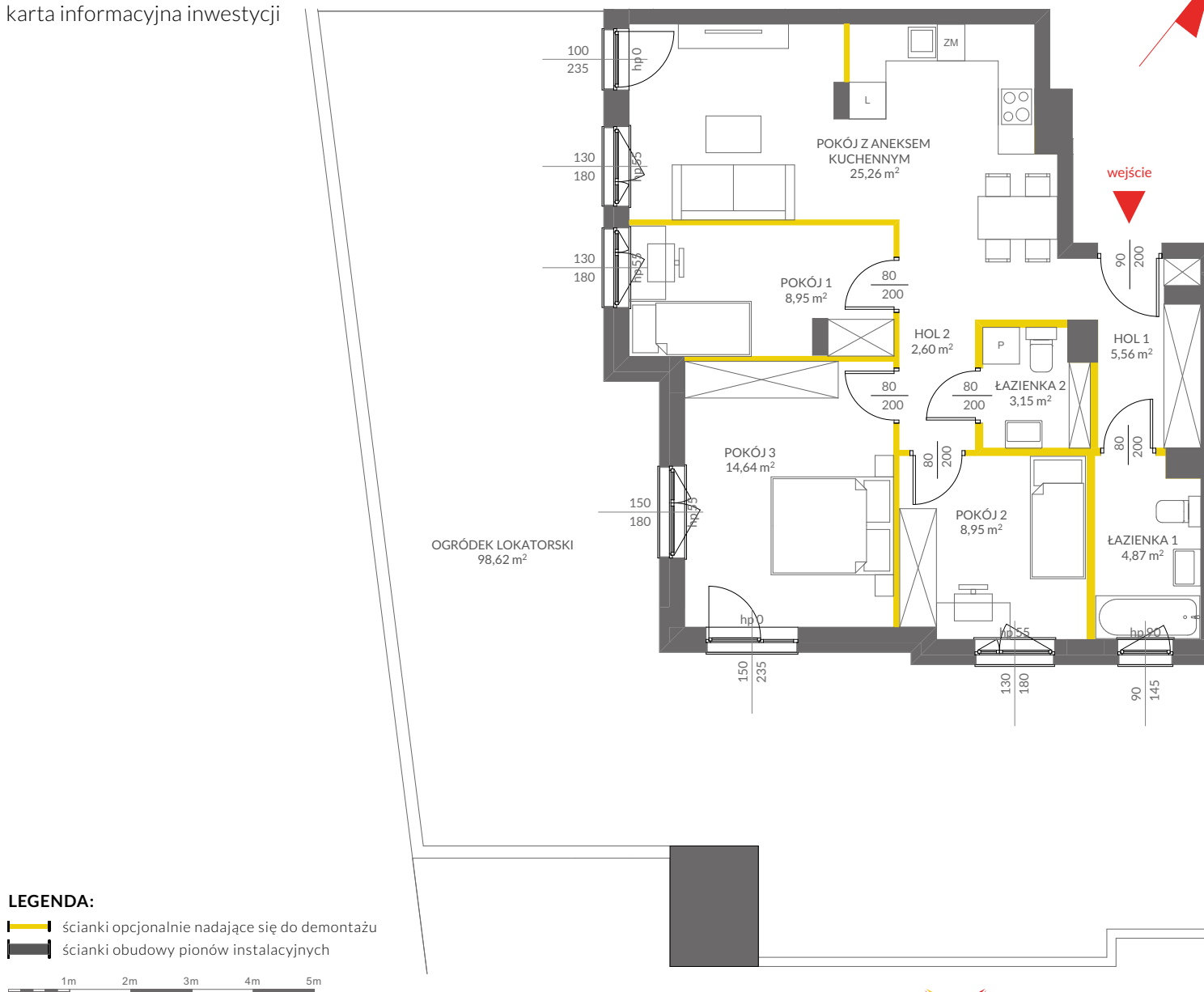


lokal mieszkalny

karta informacyjna inwestycji



LEGENDA:

- ścianki opcjonalnie nadające się do demontażu
- ścianki obudowy pionów instalacyjnych

1m 2m 3m 4m 5m

 **VICTORIA DOM**

Na podstawie art. 26 ustawy z dnia 13 lutego 2020 roku o zmianie ustawy - Prawo budowlane oraz niektórych innych ustaw, dokumentacja projektowa została sporządzona w oparciu o przepisy w brzmieniu obowiązującym do dnia 19 września 2020 roku, w konsekwencji czego, pomiar powierzchni dokonany został według Polskiej Normy PN-ISO 9836:1997. Powierzchnię użytkową wskazano w stanie wykończonym, z uwzględnieniem tynków. Wymiary liniowe pomieszczeń podano w ścianach bez tynków. Do powierzchni użytkowej wlicza się powierzchnie pod ścianami działowymi nadającymi się do demontażu. Instalacja wodna i kanalizacyjna doprowadzona do kuchni, łazienki i WC, zakończona korkami, nie schowana w ścianach. Rozprowadzenie instalacji pod przybory leży po stronie nabywcy. Meble, biały montaż oraz drzwi wewnętrzne nie stanowią elementu wyposażenia lokalu. Deweloper zastrzega sobie możliwość wprowadzenia niewielkich zmian w dalszym etapie inwestycji. Aranżacja lokalu przedstawiona na rysunku jest przykładowa.



KRZEWNA
OSIEDLE

data sporządzenia karty 08/01/2021

LOKAL NR 2

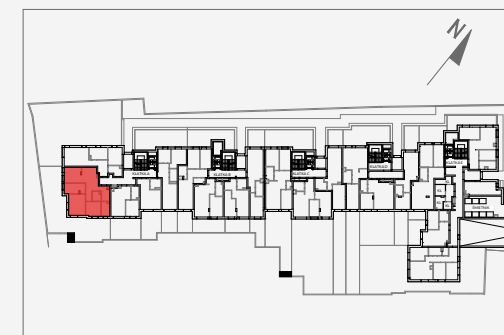
PARTER	
POW. UŻYTKOWA	77,49 m ²
POKOJE	4
KLATKA	A

HOL 1	5,56 m ²
HOL 2	2,60 m ²
ŁAZIENKA 1	4,87 m ²
ŁAZIENKA 2	3,15 m ²
POKÓJ 1	8,95 m ²
POKÓJ 2	8,95 m ²
POKÓJ 3	14,64 m ²
POKÓJ Z ANEKSEM KUCHENNYM	25,26 m ²

OGRÓDEK LOKATORSKI 98,62 m²

POWIERZCHNIA POD ŚCIANKAMI
OPCJONALNIE NADAJĄCYMI SIĘ
DO DEMONTAŻU 3,51 m²

POŁOŻENIE LOKALU W BUDYNKU



Adres inwestycji: Warszawa, ul. Krzewna

BIURO SPRZEDAŻY

 22 123 94 01