

lokal 3.C.6.09

25,52 m<sup>2</sup>

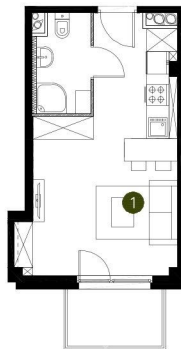
piętro VI

budynek 3



Murapol  
Stoczniova

Gdańsk, ul. Twarda



0 1 2 5m

Podziałka podana z tolerancją +/- 5%

1. lokal 25,52 m<sup>2</sup>

metraż 25,52 m<sup>2</sup>

Schemat kondygnacji

