

## lokal mieszkalny

karta informacyjna inwestycji



data sporządzenia karty 21/10/2024

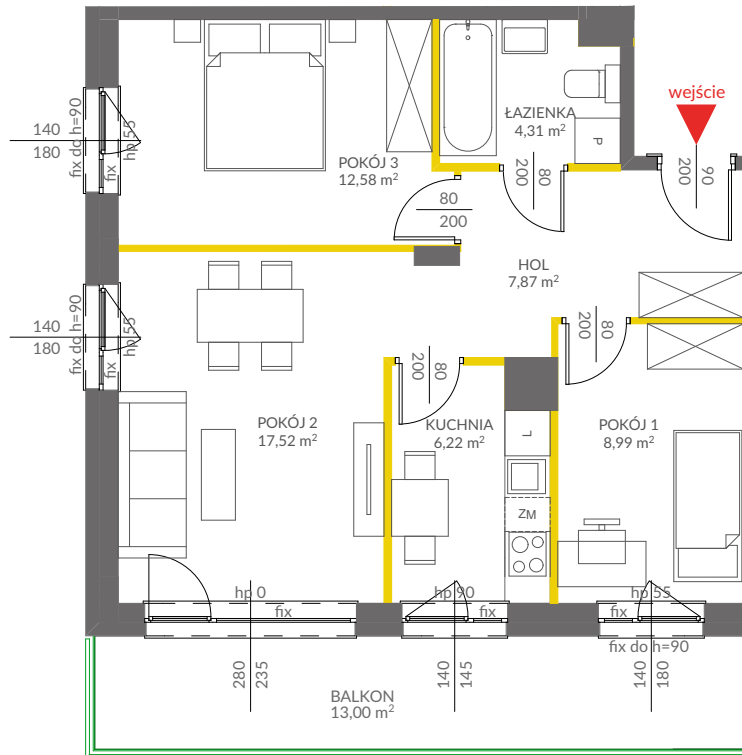
### LOKAL NR 22

PIĘTRO	2
POKOJE	3
KLATKA	A
POWIERZCHNIA ROZLICZENIOWA	59,29 m <sup>2</sup>
POWIERZCHNIA UŻYTKOWA	57,49 m <sup>2</sup>

HOL	7,87 m <sup>2</sup>
ŁAZIENKA	4,31 m <sup>2</sup>
KUCHNIA	6,22 m <sup>2</sup>
POKÓJ 1	8,99 m <sup>2</sup>
POKÓJ 2	17,52 m <sup>2</sup>
POKÓJ 3	12,58 m <sup>2</sup>

POWIERZCHNIA POD ŚCIANKAMI DZIAŁOWYMI	1,80 m <sup>2</sup>
--	---------------------

BALKON	13,00 m <sup>2</sup>
--------	----------------------



### LEGENDA:

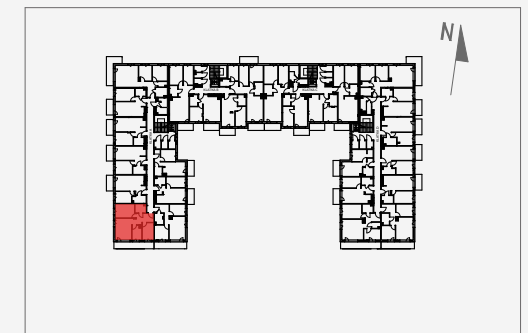
- ścianki działowe nadające się do demontażu
- ściany obudowy pionów instalacyjnych



## VICTORIA 2019

Powierzchnia lokalu obliczona została zgodnie z Polską Normą PN-ISO 9836:2015-12, powołaną w rozporządzeniu Ministra Rozwoju z dnia 11 września 2020 roku w sprawie szczegółowego zakresu i formy projektu budowlanego. Powierzchnia rozliczeniowa lokalu, uwzględniająca powierzchnię pod ściankami działowymi, służy do ustalenia ceny sprzedaży. Powierzchnia użytkowa lokalu służy do celów ewidencyjnych i wieczystoksięgowych. Instalacja wodna i kanalizacyjna doprowadzona do kuchni, łazienki i WC, zakończona korkami, nie schowana w ścianach. Rozprowadzenie instalacji pod przybory leży po stronie Nabywcy. Meble, biały montaż oraz drzwi wewnętrzne nie stanowią elementu wyposażenia lokalu. Deweloper zastrzega sobie możliwość wprowadzenia niewielkich zmian w dalszym etapie inwestycji. Przedstawiona aranżacja lokalu jest przykładowa. Wymiary okienne podane są w świetle muru od strony zewnętrznej.

### POŁOŻENIE LOKALU W BUDYNKU B



MIESZKANIE POWTARZALNE: 13

Adres inwestycji: Warszawa, ul. Marii Callas 18

BIURO SPRZEDAŻY

☎ 22 113 95 15