

## lokal mieszkalny

karta informacyjna inwestycji



# VIVA PIAST2

data sporządzenia karty 10.09.2021

### LOKAL NR 102

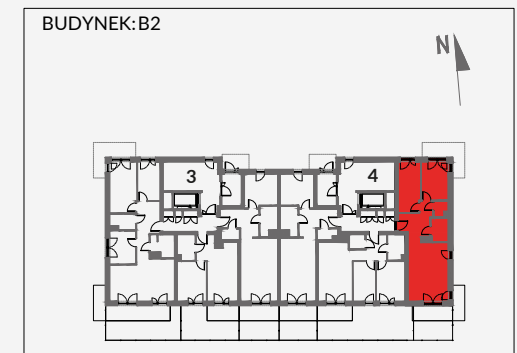
<b>PIĘTRO</b>	<b>0</b>
<b>POKOJE</b>	<b>3</b>
<b>KLATKA</b>	<b>4</b>
<b>POWIERZCHNIA ROZLICZENIOWA</b>	<b>60.65 m<sup>2</sup></b>
<b>POWIERZCHNIA UŻYTKOWA</b>	<b>59.02 m<sup>2</sup></b>

HOL	9.20 m <sup>2</sup>
ŁAZIENKA	3.86 m <sup>2</sup>
POKÓJ 1	10.92 m <sup>2</sup>
POKÓJ 2	10.15 m <sup>2</sup>
WC	1.94 m <sup>2</sup>
POKÓJ Z ANEKSEM KUCHENNYM	22.95 m <sup>2</sup>

POWIERZCHNIA POD ŚCIANKAMI DZIAŁOWYMI	1.63 m <sup>2</sup>
---------------------------------------	---------------------

<b>OGRÓDEK LOKATORSKI</b>	<b>13.23 m<sup>2</sup></b>
---------------------------	----------------------------

### POŁOŻENIE LOKALU W BUDYNKU:

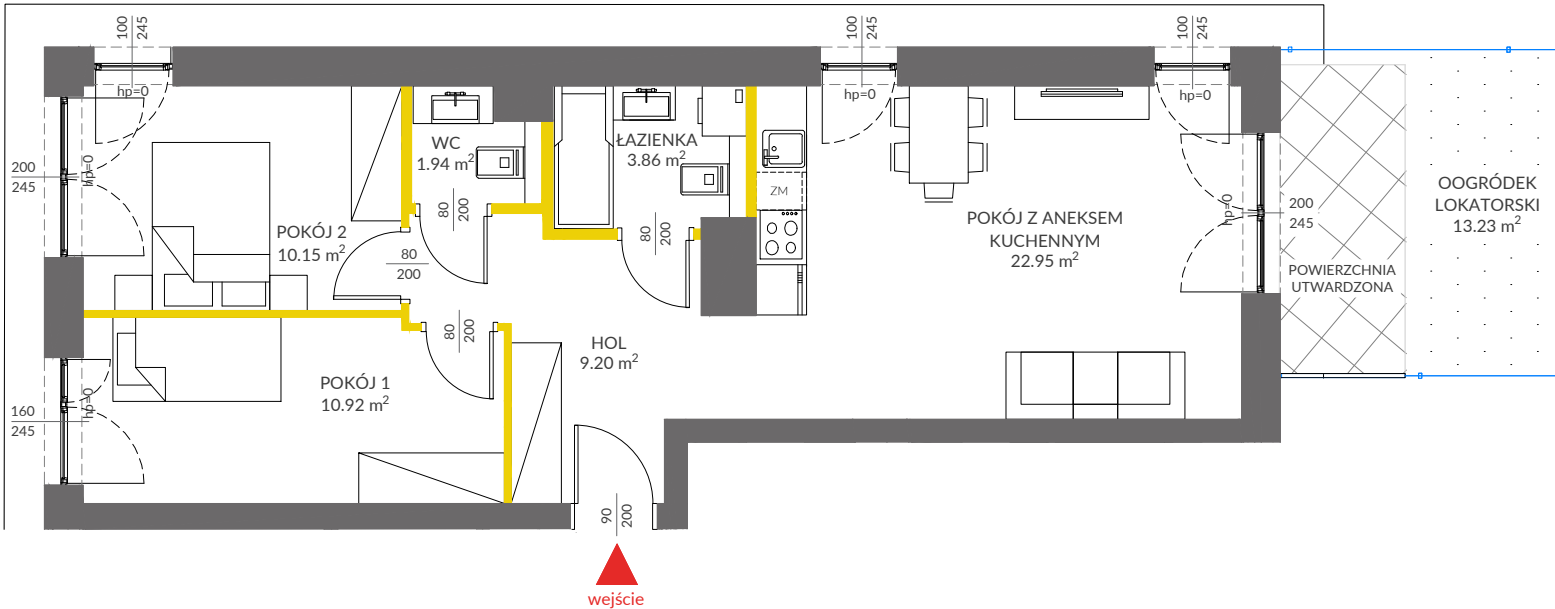


MIESZKANIA POWTARZALNE: -

Adres inwestycji: Kraków, ul. Piasta Kołodzieja 80

**BIURO SPRZEDAŻY**

☎ 12 351 05 01



### LEGENDA

- ścianki działowe
- ścianki i obudowy pionów instalacyjnych
- powierzchnia utwardzona
- ogrodzenie ogródka lokatorskiego



## VICTORIA DOM

Powierzchnia lokalu obliczona została zgodnie z Polską Normą PN-ISO 9836:2015-12, powołaną w rozporządzeniu Ministra Transportu, Budownictwa i Gospodarki Morskiej z dnia 11 września 2020 roku w sprawie szczegółowego zakresu i formy projektu budowlanego. Powierzchnia rozliczeniowa lokalu, uwzględniająca powierzchnię pod ściankami działowymi, służy do ustalenia ceny sprzedaży. Powierzchnia użytkowa lokalu służy do celów ewidencyjnych i wycenistowskowych. Instalacja wodna i kanalizacyjna doprowadzona do kuchni, łazienki i WC, zakończona korkami, nie schowana w ścianach. Rozprowadzenie instalacji pod przybory leży po stronie Nabywcy. Meble, biały montaż oraz drzwi wewnętrzne nie stanowią elementu wyposażenia lokalu. Deweloper zastrzega sobie możliwość wprowadzenia niewielkich zmian w dalszym etapie inwestycji. Przedstawiona aranżacja lokalu jest przykładowa.