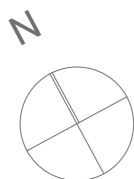
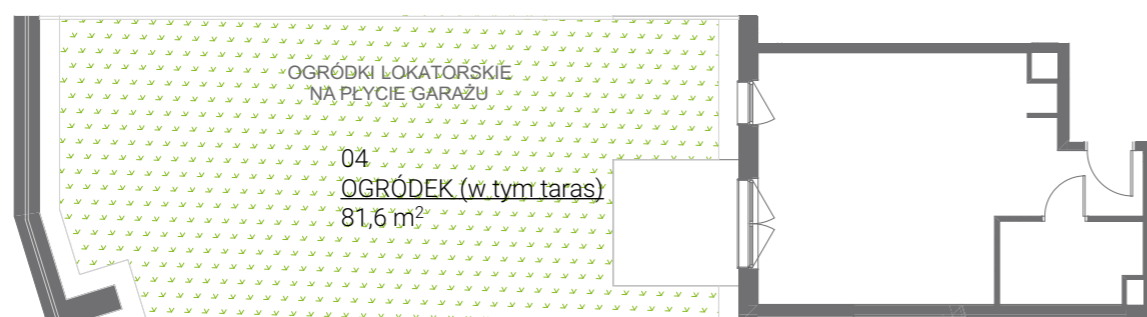
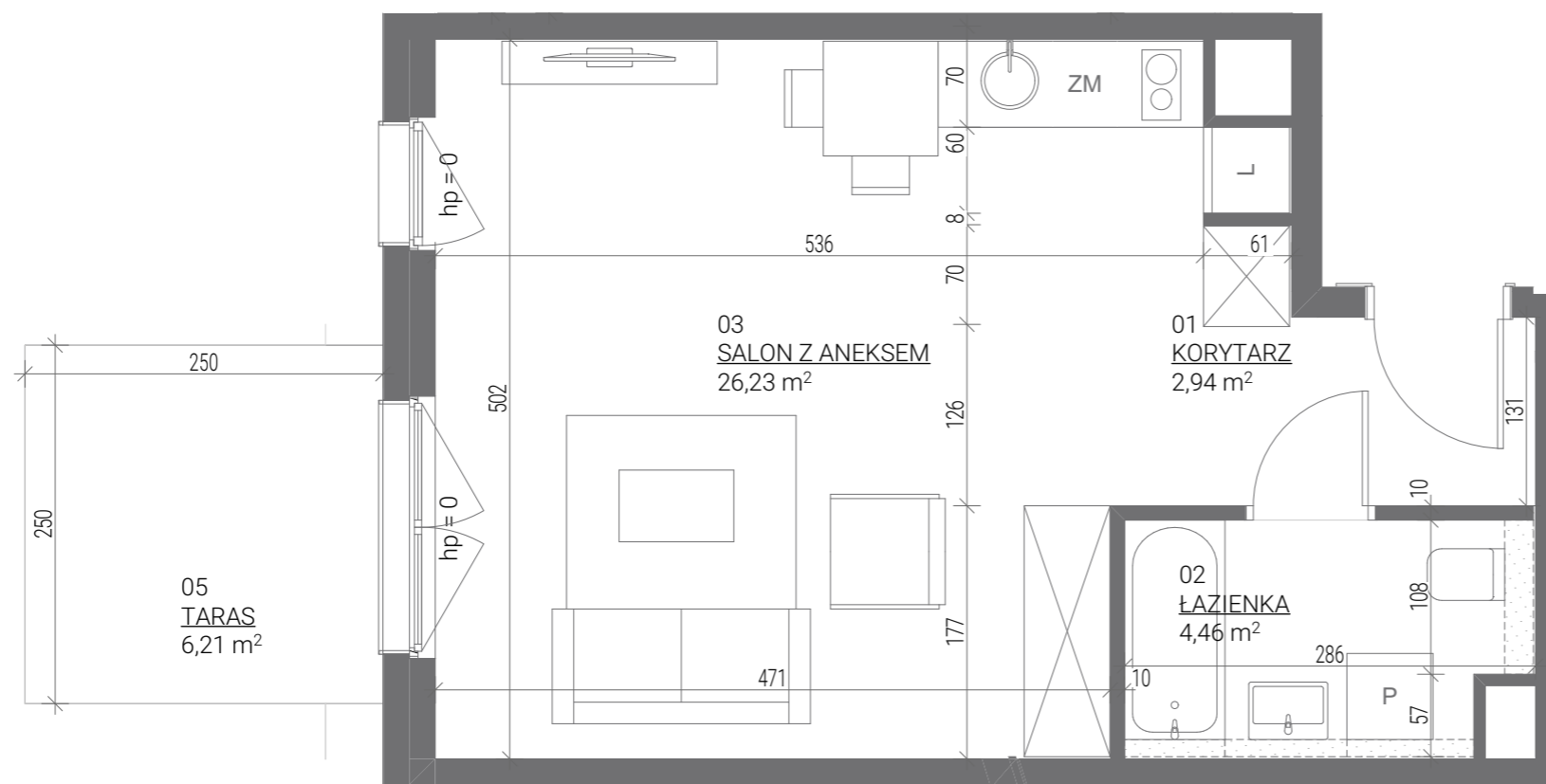


BUDYNEK MIESZKALNY WIELORODZINNY Z USŁUGAMI W PARTERZE

Poznań, ul. Spychalskiego



ul. Spychalskiego



MIESZKANIE NR AA0001

TYP LOKALU	1 - POKOJOWE
KLATKA	A
KONDYGNACJA	01 (PARTER)
MIESZKANIE	1

WYSOKOŚĆ POMIESZCZEŃ ok. 2,6 m

01 KORYTARZ	2,94 m ²
02 ŁAZIENKA	4,46 m ²
03 SALON Z ANEKSEM	26,23 m ²
POWIERZCHNIA UŻYTKOWA	33,63 m ²

04 OGRÓDEK (w tym taras)	81,56 m ²
05 TARAS	6,21 m ²

LEGENDA:

- Ściany bez możliwości modyfikacji
- Ściany działowe z możliwością modyfikacji
- Przedścianki instalacyjne g-k poza zakresem stanu deweloperskiego
- Zieleni niska
- Zieleni średniowysoka

UWAGI:

1. Przedstawione urządzenia sanitarne i kuchenne, drzwi wewnątrzlokalowe, materiały wykończeniowe podłóg, okładziny ścienne, stopnie na tarasach oraz elementy aranżacji nie stanowią wyposażenia lokali mieszkalnych, a ich rozmieszczenie jest przykładowe.
2. Powierzchnia użytkowa pomieszczeń obliczona jest wg normy PN-ISO 9836: (2015). Powierzchnia użytkowa jest obliczana dla wymiarów budynku w stanie wykończonym na poziomie podłogi nie licząc listew przypodłogowych, progów itp. Powierzchnie pomieszczeń mogą ulec nieznacznej zmianie.

3. Wymiary na rzucie mieszkania podano w świetle konstrukcji (bez wykończeń). Realne wielkości pomierzone mogą się nieznacznie różnić od projektowanych, w zakresie zgodnym z warunkami odbioru robót budowlanych.
4. Wysokość lokalu podano z uwzględnieniem warstw wykończeniowych posadzki /2cm/ oraz grubości tynku na suficie.
5. Nawiew powietrza będzie odbywać się przez nawietrzaki ścienne lub okienne.
6. Niedopuszczalna jest ingerencja w elementy nośne budynku, elewację budynku oraz ściany międzylokalowe.