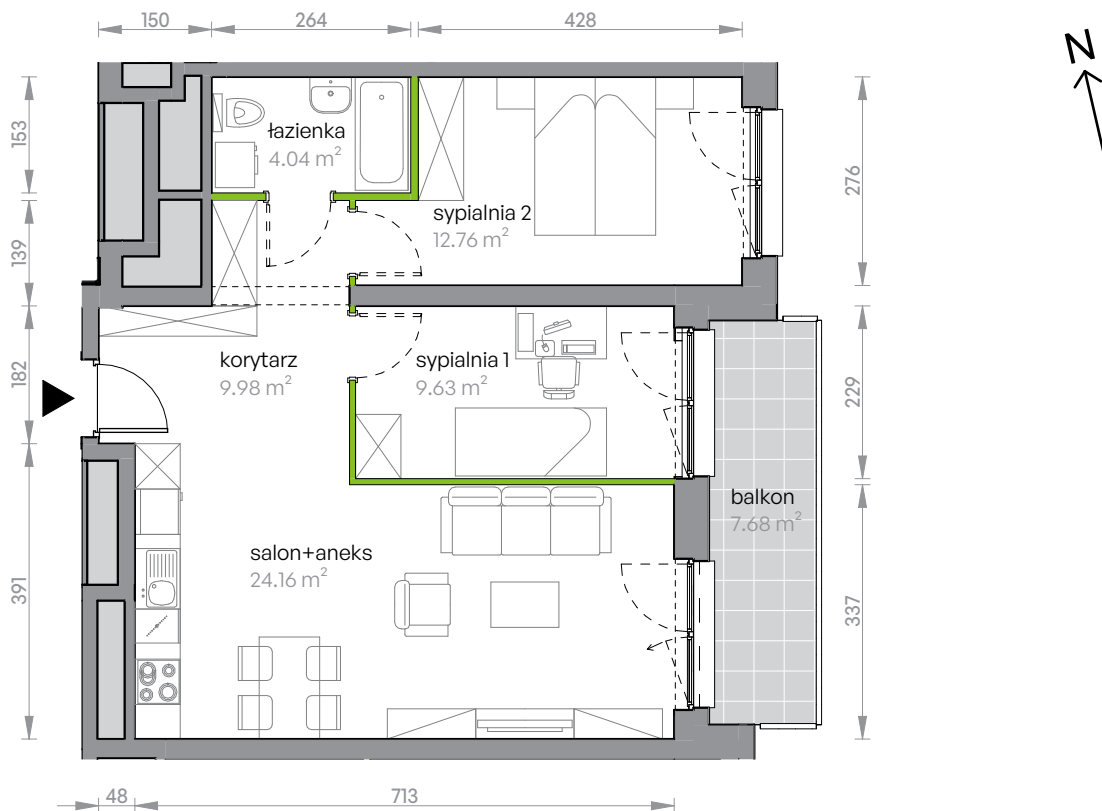


Legnicka Vita

L1/3/29

Powierzchnia **60.57 m²**

Piętro **3**

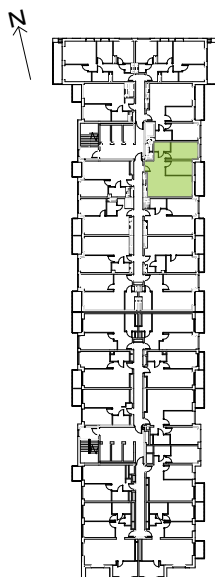


Aranżacja mieszkania jest przykładowa

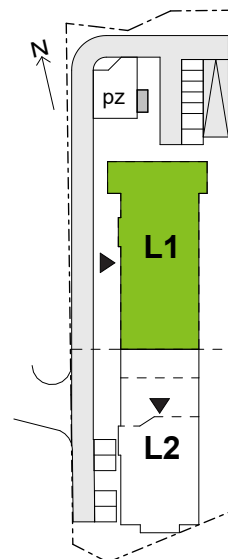
Powierzchnia **użytkowa**

| | |
|--------------|----------------------------|
| korytarz | 9.98 m ² |
| salon+aneks | 24.16 m ² |
| sypialnia 1 | 9.63 m ² |
| sypialnia 2 | 12.76 m ² |
| łazienka | 4.04 m ² |
| Razem | 60.57 m² |
| + balkon | 7.68 m ² |

Rzut kondygnacji **Piętro 3**



Plan osiedla **Budynek L1**



U nas nigdy nie płacisz za powierzchnię pod ścianami działowymi